

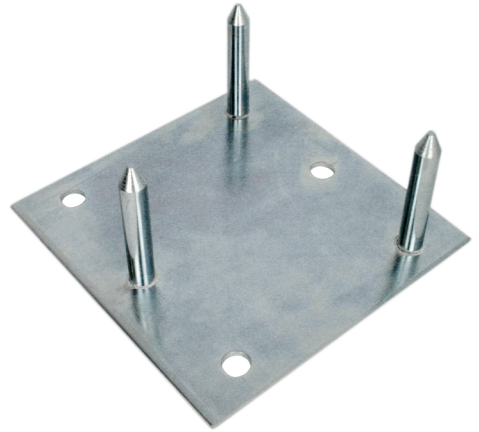
---

# ACESSÓRIOS MECÂNICOS

---

**TIT 25 · TFT 25 · TFT 15 · TFT 12  
BFT · GR**

**Ek** EKSELANS BY ITS



**BFT**



**TFT 12**



**GR**

## TABELA TÉCNICA

### TORRES

REFERÊNCIA		TIT 25	TFT 25	TFT 15	TFT 12
Código		025020	025021	025022	025030
Posição		Intermediário	Final	Final	Final
Altura	m	2,5	2,5	1,5	1,2
Dimensões dos tubos	mm	Ø20 x 1,5	Ø20 x 1,5	Ø20 x 1,5	Ø20 x 1,5
Dimensões das barras	mm	Ø8	Ø8	Ø8	Ø8
Material		Aço	Aço	Aço	Aço
Acabamento		Galvanizado	Galvanizado	Galvanizado	Galvanizado
Parafusos		Aço inoxidável	Aço inoxidável	Aço inoxidável	Aço inoxidável
Diâmetro máximo do pescoço de direção *	mm	-	50	50	50

\* Mástil recomendado: M 200

### BASE FIXA PARA TORRE

REFERÊNCIA		BFT
Código		025018
Dimensões da placa	mm	200x200x40
Âncora no solo		Por parafusos / Ganchos roscados
Diâmetro do furo da base	mm	Ø15
Dimensões do pino	mm	85 x Ø15
Fixação na torre		Inserção do pino rosqueada
Material		Aço
Acabamento		Zincado
Quantidade por embalagem	Uds	4

### GANCHO ROSCADO

REFERÊNCIA		GR
Código		025019
Profundidade	mm	27 x Ø10,7
Gancho	mm	8 x Ø10,7
Material		Aço
Acabamento		Zincado
Parafusos	Pcs	2
Parafusos métricos		M12