

# MANAGED SWITCH

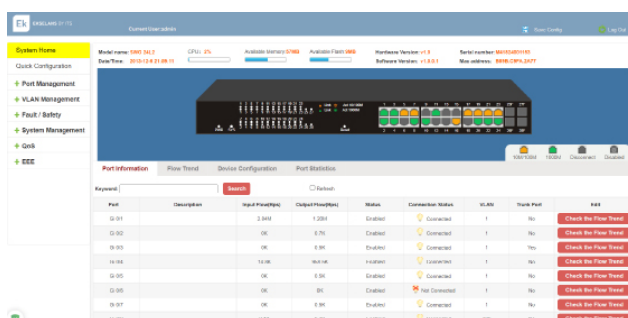
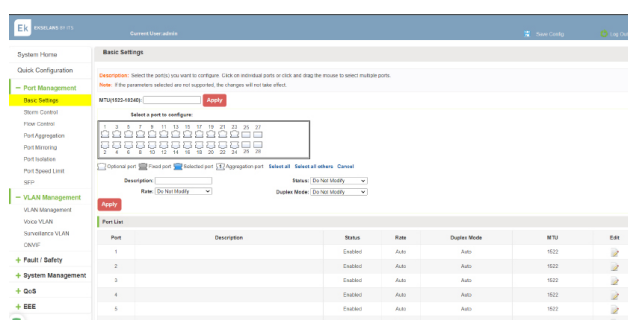
## SWG 24 L2



- ✓ 24 Porte 10/100/1000Mbps + 4 porte SFP
- ✓ Funzione Layer 2+ per un routing efficiente
- ✓ Standard IEEE802.3, 802.3u, 802.3ab, 802.3x.
- ✓ Gestione VLAN, IGMP snooping, amministrazione MAC, port mirroring.....
- ✓ Interfaccia di gestione Web, SSH, TELNET, SNMP.
- ✓ 1U / Rack 19"
- ✓ Facilità multicast (aziende, hotel, ospedali, SoHo,...)
- ✓ Prodotto adatto per essere incluso nelle installazioni GPON di EK, EK CAST, EK HOTEL o WiFi di EK



SWG 24 L2





## INFORMAZIONI TECNICHE

REFERENZA		SWG 24 L2
Codice		334200
Porte	Mbps	24 x 10/100/1000
Funzioni porta		IEEE 802.3 per Ethernet IEEE 802.3u per Fast Ethernet IEEE 802.3ab per Gigabit Ethernet MDI/MDIX automatico Il controllo del flusso IEEE 802.3x supporta la modalità duplex completo Supporta l'operazione in duplex half/full (metà a 10/100 Mbps, completo a 1000 Mbps)
Capacità di commutazione	Gbps	56
Tasso massimo di inoltra	Mpps	41,66
Dimensione della tabella degli indirizzi MAC		8K
Buffer di pacchetti	MB	4
Memoria flash	MB	16
Modalità standby	W	6,143
Consumo massimo di energia	W	16,34
Alimentazione		Alimentatore interno da 100 a 240 V CA, 50 a 60 Hz
MTBF (Tempo medio tra guasti)		415.670 h
VLAN		Port-based VLAN 802.1Q tagged VLAN Auto Surveillance VLAN Voice VLAN Management VLAN Max. 4094 VLAN
Funzioni Livello 2		-Control de flujo IGMP Snooping V1/V2/V3 / Supporta 256 gruppi MLD Snooping Aggregazione link - Rilevamento loopback - LLDP Albero di spanning 802.1D STP / 802.1w RSTP / 802.1s MSTP QoS Port Mirroring
Sicurezza		DDOS ACL
Gestione		WEB, SSH, TELNET, SNMP.
Dissipazione di calore		55.77 BTU/h
Ventilazione		Senza ventola
Temperatura operativa	°C	0 - 50
Umidità	%	10 - 90 (senza condensa)
Dissipazione massima	BTU/h	7,03