

CAIXAS INTERNAS PARA DISTRIBUIÇÃO DE FIBRA

RS 4M · RS 8M · RS 12M



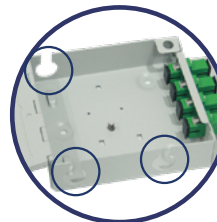
- ✓ Entrada/saída de cabo tronco com passagem direta ou através da mesma face do dispositivo.
- ✓ Acessório de fusão incluído.
- ✓ Suporte para divisor PLC incluído.
- ✓ Adaptadores SC/APC montados.
- ✓ Preparado para fixar as fibras de saída.



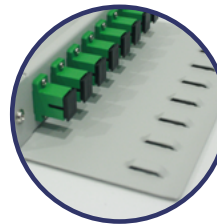
RS 4M



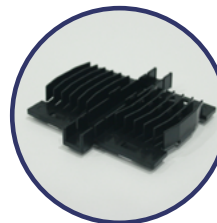
RS 8M



Entradas/saídas de cabo tronco



Fixações de flange



Bandeja de fusão + suporte para divisor PLC

INFORMAÇÕES TÉCNICAS

REFERÊNCIA	RS 4M	RS 8M	RS 12M
Código	361033	361034	361038
Entradas/Saídas Cabo de fibra troncal	3	3	3
Capacidade da bandeja de fusão (tipo fixo)	4	8	12
Adaptadores SC/APC (montados)	4	8	12
Dimensões (L x A x P)	180 x 105 30 mm	240 x 170 x 35 mm	240 x 170 x 35
Acessórios	1x Suporte para divisor PLC 1x Bandeja para 6 fusões 2x Guias de cabo 2x Passa-fios 2x Capas para passagem de cabo de entrada/saída 2x Dispositivos de fechamento da tampa 5x Abraçadeiras de cabo 4x Protetores termo retráteis de fusão de 45mm 3x Parafusos e buchas de fixação	1x Suporte para divisor PLC + Bandeja para 12/24 fusões 2x Guias de cabo 2x Passa-fios 2x Capas para passagem de cabo de entrada/saída 2x Dispositivos de fechamento da tampa 10x Abraçadeiras de cabo 8x Protetores termo retráteis de fusão de 45mm 3x Parafusos e buchas de fixação	1x Suporte para divisor PLC + Bandeja para 12/24 fusões 2x Guias de cabo 2x Passa-fios 2x Capas para passagem de cabo de entrada/saída 2x Dispositivos de fechamento da tampa 14x Abraçadeiras de cabo 12x Protetores termo retráteis de fusão de 45mm 3x Parafusos e buchas de fixação