

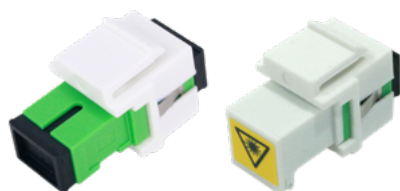
PATCHCORD KITS AVEC DES CONNECTEURS FLEXIBLES Ek ROLLER-CPR Dca

**PCR 12 FEK · PCR 18 FEK ·
PCR 24 FEK**



**CPR
Dca**

- ✓ Patchcord pré-terminé pour FTTH
- ✓ Système de traction facile pour tirage de câble (<450N)
- ✓ Différentes longueurs disponibles (12, 18 et 24 m)
- ✓ Cordons de brassage avec revêtement CPR Dca
- ✓ Connecteurs flexibles



**PRODUIT EN OPTION:
SC KJM / SC KJAP
ADAPTATEURS SC/APC
COMPATIBLES
AVEC PRISES DE
DONNÉES**

Ek

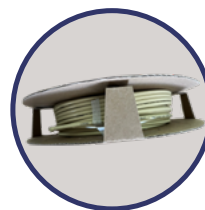
EKSELANS BY ITS

Ek ROLLER

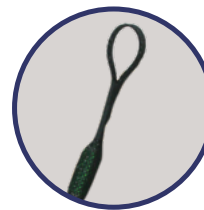
**PATENT
PENDING**

Ek ROLLER est un nouveau concept de dérouleur de câbles breveté par EK qui présente des avantages uniques sur le marché. Son faible poids et sa petite taille lui permettent d'être rangé dans la boîte à outils et le rend très facile à utiliser dans n'importe quelle situation et environnement. Grâce à sa structure en acier robuste, il supporte à la fois des bobines légères de moins de 1 kg et des tourets en bois de près de 30 kg

- ✓ Le système de fixation rapide sur les boîtes du kit de distribution à fibre optique permet un échange facile et sans outil en seulement deux secondes
- ✓ EK ROLLER permet non seulement le déroulage du câble en le tirant simplement, mais facilite également la tâche fastidieuse de rembobinage du câble excédentaire à la fin de l'installation
- ✓ Les bobines EK compatibles avec EK ROLLER se composent également d'un système innovant qui empêche l'enchevêtrement de l'excès de câble et garantit le déroulement fluide du câble optique.



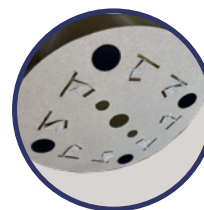
Bobine en carton avec système Ek ROLLER



Système de traction avec connecteur monté



Supports intégrés sur la bobine



Système de fixation Ek ROLLER

INFORMATIONS TECHNIQUES

RÉFÉRENCE		PCR 12 FEK	PCR 18 FEK	PCR 24 FEK
Code		361126	361127	361128
Longueur d'onde	nm	1310-1625		
Perte de retour	dB	≥65		
Perte d'insertion	dB	≤0,12		
Type de fibre		Monomode 900um G657-A2 LSZH Dca		
Connecteurs		2 x SC/APCR flexibles		
Système de traction		✓		
Longueur du câble en fibre	m	12	18	24
Dimensions (L x H x P)	mm	235 x 215 x 30		
Emballage	Units	1 / 16		