

# MISTURADORES

## MI 2 TS L2

Ltè2

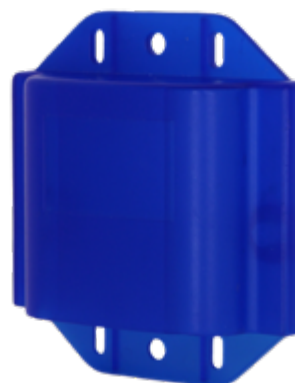
- ✓ Baixas perdas
- ✓ Passagem de corrente em entradas UHF ou SAT
- ✓ Fator de blindagem
- ✓ Classe A
- ✓ Proteção contra intempéries (opcional)

Ek

EKSELANS BY ITS



MI 2 TS L2



PMM

## TABELA TÉCNICA

REFERÊNCIA		MI 2 TS L2	
Código		131004	
Entradas		TER	SAP
Frequências	MHz	5-694	950-2400
Perdas de passagem	dB	1	1,5
Isolamento	dB	30	25
Passagem de corrente	mA	-	500

REFERÊNCIA	PMM	DESCRIPCIÓN
Código	024001	Cubierta para instalação ao ar livre