

MIXERS

MI 2 TS L2

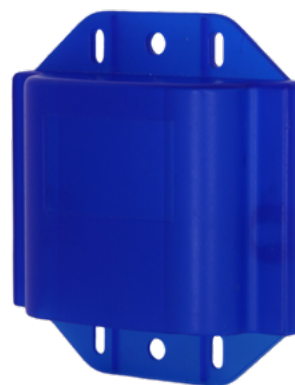
Ltè2

- ✓ Faibles pertes
- ✓ Passage de courant sur les entrées UHF ou SAT
- ✓ Facteur de blindage
- ✓ Classe A
- ✓ Protection contre les intempéries (optionnelle)

Ek EKSELANS BY ITS



MI 2 TS L2



PMM

INFORMATIONS TECHNIQUES

MODÈLE		MI 2 TS L2	
Référence		131004	
Entrées		TER	SAP
Fréquences	MHz	5-694	950-2400
Pertes d'insertion	dB	1	1,5
Isolation	dB	30	25
Passage de courant	mA	-	500

MODÈLE	RÉFÉRENCE	DESCRIPTION
PMM	024001	Couverture d'installation extérieure