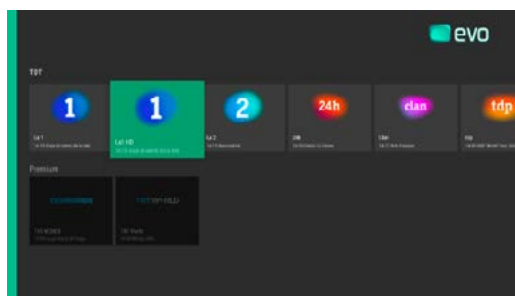
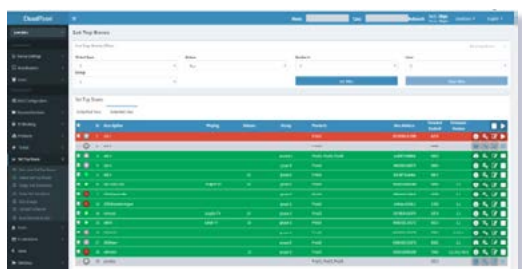




EK HOTEL TV

EK HOTEL TV

- ✓ Solution middleware pour les installations hôtelières d'un traitement Multicast IPTV et de services web TV
- ✓ Portail de gestion convivial et simple d'utilisation
- ✓ Configuration de listes de chaînes et personnalisation des informations des utilisateurs
- ✓ Programmation à distance des récepteurs STB PROF



EKSELANS BY ITS



EK HOTEL TV fonctionne comme un middleware qui permet une solution d'agrégation de services audio et vidéo transportés en multidiffusion et/ou de flux webTV pour la distribution et la réception sur des récepteurs IPTV (modèle STB PROF référence 180035).

Il permet la personnalisation des chaînes par récepteurs, pouvant les commander par utilisateur ou par groupes d'utilisateurs en fonction de leur profil (âge, langue, préférences, ...). De même, le système permet de créer des groupes de canaux et de les regrouper en « produits » pour faciliter l'affectation aux utilisateurs.

EK HOTEL TV dispose d'un système de gestion pour les récepteurs STB PROF permettant de:

- ✓ Surveiller l'état de tous les récepteurs connectés à la station de tête du réseau
- ✓ Activer et désactiver les récepteurs individuellement, collectivement ou par groupes.
- ✓ Activer, désactiver et changer les canaux sur les récepteurs individuellement, collectivement ou par groupes.
- ✓ Régler le volume des récepteurs.
- ✓ Mettre à jour l'application EK de chaque récepteur individuellement ou collectivement
- ✓ Activer et désactiver le code PIN parental pour les canaux sélectionnés
- ✓ Créer un canal d'alerte/alarme interne (nécessite une source externe)

Le système permet d'effectuer la configuration de base du portail de gestion. En outre, le gestionnaire de réseau peut créer le logo et le nom de chaque service, inclure un logo de la plate-forme et configurer la commande générale et spécifique des services par utilisateur ou par groupe d'utilisateurs.

Inclus la possibilité d'intégrer un générateur EPG (guide de programmation électronique) aux chaînes IPTV distribuées. Cela nécessite néanmoins une connexion au produit EK EPG référence 280049 (en option).

Exemple d'application

