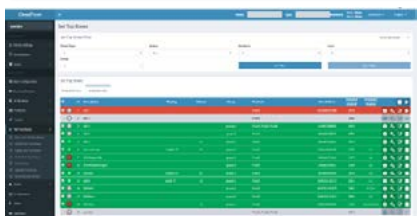
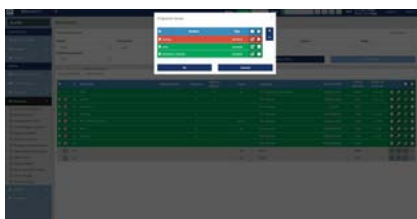




EKHEALTH

EK HEALTH EK HEALTH PRO EK HEALTH PLUS

- ✓ Server di elaborazione multicast IPTV adattato agli ambienti sanitari
- ✓ TV su Internet per ospedali / case di riposo.
- ✓ Portale di configurazione semplificato.
- ✓ Configurazione dei canali e informazioni personalizzabili in base alle caratteristiche del paziente o del residente.
- ✓ Opzione di creazione di notifiche, avvisi o allarmi diretti al personale responsabile delle cure ai pazienti o ai residenti.
- ✓ Spegnimento e avvio centralizzati dei ricevitori,
- ✓ Opzione per il limite di volume massimo,
- ✓ Possibilità di selezione centralizzata e programmata dei canali.
- ✓ Riproduzione di 2 o 5 canali (a seconda del modello)
- ✓ Pianificatore delle attività
- ✓ VoD (a seconda del modello)



EKSELANS BY ITS



EK HEALTH
EK HEALTH PRO



EK HEALTH PLUS

EK HEALTH funge da middleware che consente l'aggregazione dei servizi audio e video trasportati tramite multicast e/o webTV per la distribuzione e la ricezione su dispositivi IPTV (STB PROF).

Permette la personalizzazione dell'ordinamento dei canali per dispositivo, con la possibilità di ordinarli per utente o gruppi di utenti in base al loro profilo (età, lingua, preferenze, ecc.). Inoltre, il sistema consente la creazione di pacchetti di canali e il raggruppamento in "prodotti" da assegnare agli utenti.

EK HEALTH dispone di un sistema di gestione per i ricevitori STB PROF (180035) che consente:

- ✓ Monitorare lo stato di tutti i ricevitori collegati al headend.
- ✓ Accendere e spegnere i ricevitori singolarmente, collettivamente o per segmenti.
- ✓ Attivare, disattivare e cambiare canali sui ricevitori singolarmente, collettivamente o per segmenti.
- ✓ Regolare il volume dei ricevitori.
- ✓ Aggiornare l'applicazione EK di ogni ricevitore singolarmente o collettivamente.
- ✓ Attivare e disattivare il PIN genitori per i canali selezionati.
- ✓ Creazione di un canale interno di avviso/allarme (necessita di una sorgente esterna).

Il sistema consente la configurazione di base del portale di gestione. Inoltre, il gestore di rete può impostare il logo e il nome di ciascun servizio, includere un logo della piattaforma e configurare l'ordinamento generale e specifico dei servizi per utente o gruppo di utenti.

È inoltre possibile incorporare una Guida Elettronica ai Programmi (EPG) nei canali IPTV distribuiti. Per questo, è necessaria la connessione al prodotto EK EPG (servizio aggiuntivo).



Due formati di elenco canali:



Mosaico dei loghi dei canali



Elenco classico con nomi dei canali

In uno dei due scenari infrastrutturali presentati:



Opzione per creare un canale aziendale per il centro (menu giornalieri, attività quotidiane, foto di feste ed eventi nella struttura) in modalità presentazione carousel che può essere visualizzato come canale aggiuntivo nella griglia dei canali.



Opzione per creare un canale specifico per schermi di segnaletica digitale (con informazioni aziendali, pubblicità, informazioni su eventi e attività del centro, ecc.).

Visualizzazione della piattaforma di streaming



Accesso alle applicazioni delle piattaforme di streaming più popolari tramite le app installate su ciascun ricevitore, utilizzando l'account personale del residente.

Telecomandi personalizzati

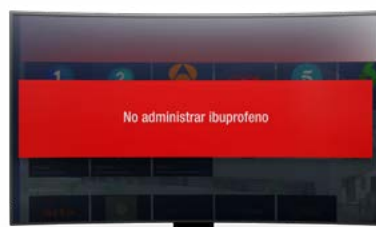


Segmentazione per tipo di proprietà dei modelli in base a:
✓ Livello di dipendenza del residente
✓ Tipo di servizi contrattati dal residente
✓ Esigenze specifiche

Other possible functionalities



La possibilità di inviare messaggi di avviso alle camere e agli schermi di segnaletica digitale, ad esempio per indicare l'ora del pranzo o della cena, completamente personalizzati secondo i turni stabiliti per ciascun residente. Potrebbe includere anche la trasmissione di messaggi audio pre-registrati. Ad esempio:
-“Es la hora de la comida”
-“Comienza el bingo en la sala de terapia”



La capacità di inviare notifiche al personale del centro sul ricevitore nella stanza dove stanno assistendo un residente con informazioni su:
-La medicazione da somministrare al paziente.
-Istruzioni da considerare quando si mette a letto o si alza il paziente.
-Eventuali altre linee guida per l'assistenza al residente.

Esempio di applicazione:

