

STATION DE TETE SERIE CM

CM 8TC-IP

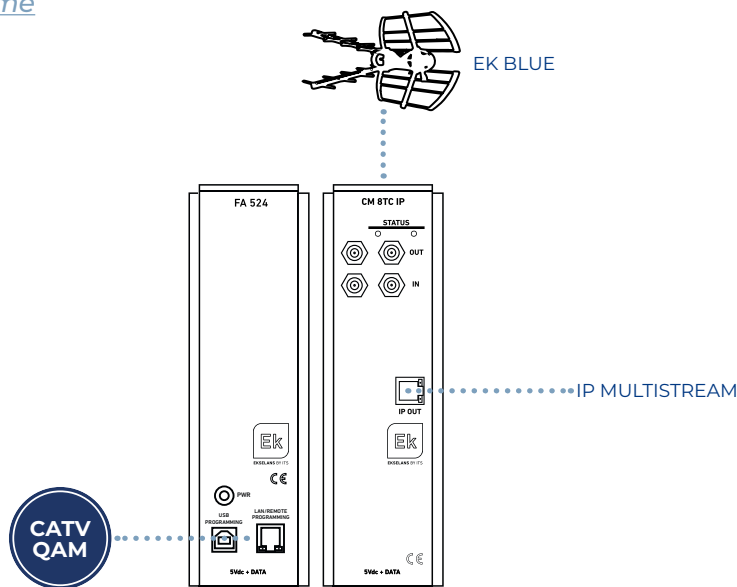


- ✓ Module OCTO terrestre et câble (DVB-T/T2/C)
- ✓ 1 entrée / 8 tuners indépendants
- ✓ Boucle d'entrée
- ✓ Sortie IP 1000Mbps SPTS/MPTS au format UDP/RTP
- ✓ Jusqu'à 64 flux de sortie
- ✓ Lynk DRM
- ✓ Fonction SAP
- ✓ Interrogation IGMP et Auto-Join IGMP
- ✓ Programmation via logiciel PC (CM Management)
- ✓ Clonage de configuration et génération de rapport
- ✓ Gestion sur site (FA 510 / CM PR) ou gestion à distance (FA 524) via CM KEY



CM 8TC-IP

Diagramme





DONNEES TECHNIQUES

MODELE		CM 8TC-IP
Référence		082293
ENTRÉE		
Nombre d'entrées		1x RF
Nombre de tuners		8
Réception DVB-T/T2		
Fréquence d'entrée	MHz	110 - 862
Niveau d'entrée	dB μ V	33-88
Constellation - Mode		QPSK, 16, 64, 256QAM 1K, 2K, 4K, 8K, 16K, 32K
DVB-C Réception		
Fréquence d'entrée	MHz	42 - 1002
Niveau d'entrée	dB μ V	46 - 88
Constellation - Mode	- / MHz	QPSK, 16, 32, 64, 128, 256 QAM / 6, 7, 8
Taux de symbole	MSps	1 - 7.2
Annexes prises en charge		A, B y C
SORTIE		
Connecteur		RJ45 - Fast Ethernet
Schéma de routage		Unicast / Multicast
Services maximums		64 (SPTS / MPTS)
Protocoles		UDP / RTP / QoS / SAP
Fonctions		IGMP Query and IGMP Auto-Joint
GÉNÉRALITÉS		
Programmation locale		Par câble USB / RJ45 (LAN) avec FA 524 ou CM PR
Programmation à distance		Par RJ45 (Internet) (CM Key)
Alimentation électrique	Vdc	5
Consommation électrique	mA	1700
Température de fonctionnement	°C	0 - 40

- Les spécifications et le design sont sujets à modification sans préavis.

- Le produit répond aux exigences régies par la marque CE. La déclaration de conformité est disponible sur le site web www.ek.plus.