

CABO COAXIAL CAT 6 EK ROLLER

CLUR 6 CCA-100

CPR
Eca



- ✓ Cabo 4 pares trançados com cruzeta
- ✓ CPR Eca
- ✓ Bobina de cartão de 100m
- ✓ Compatível com EK ROLLER

Ek

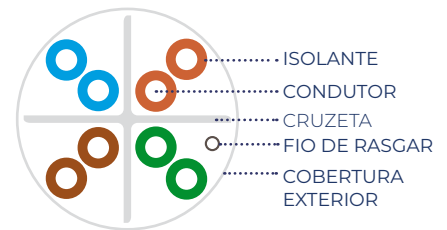
EKSELANS BY ITS



Bobina CLUR 6 CCA-100
com sistema
Ek ROLLER



Acceda ao vídeo
demonstrativo do
Ek ROLLER

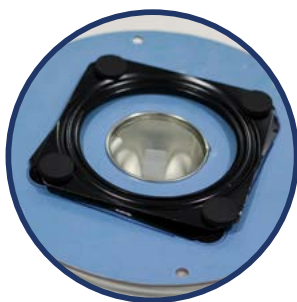


Ek ROLLER

PATENT
PENDING

Ek Roller é um novo conceito de dispensador de cabos patenteado pela EK que apresenta vantagens únicas no mercado. O seu baixo peso e tamanho permite-lhe ser armazenado na caixa de ferramentas e torna-o muito manejável em qualquer situação e ambiente. Graças à sua robusta estrutura de aço, suporta ambas as bobinas leves de menos de 1kg como bobinas de mais de 30kg

- ✓ O sistema de fixação rápida da bobina permite a mudança de bobina facilmente e sem ferramentas em apenas dois segundos.
- ✓ Uma vez fixado, é automaticamente integrado nas bobinas exclusivas da EK com pega, o que torna ainda mais fácil a sua utilização e transporte.
- ✓ O Ek Roller permite não só o desenrolar do cabo puxando-o simplesmente, mas também torna confortável a tarefa aborrecida de enrolar o cabo em excesso no final da instalação
- ✓ As bobinas EK compatíveis com o Ek Roller também consistem num novo sistema que impede que as voltas do cabo em excesso se emaranhem e garante um desenrolar fluido do cabo.



MECANISMO EK ROLLER



DESENROLAR BOBINA EK ROLLER



ASA BOBINA EK ROLLER



TABELA TÉCNICA

| REFERÊNCIA | | CLUR 6 CCA |
|----------------------------|---|--|
| Código | | 390017 |
| Construção | Blindagem | U/UTP |
| | Material do condutor | CCA |
| | Diâmetro do condutor | 23 AWG (0,57±0.005mm) |
| | Material de isolamento | HDPE |
| | Espessura nominal | 0.21mm |
| | Diâmetro | 0.93±0.05mm |
| | Material cobertura exterior | PVC-FR |
| | Diâmetro exterior | 6,10±0.3mm |
| | Cor | Branco RAL9010 |
| | Cruzeta | Sim |
| Fio de rasgar | Sim | |
| Características eléctricas | Margem de frequências | 1-250MHz |
| | Impedância | 100±15Ω |
| | Capacidade nominal mútua | ≤56nF/Km |
| | Capacidade máxima não balanceada | ≤330pF/100m |
| | Resistencia máxima DC não balanceada | ≤9,5Ω/100m |
| | Tensão de isolamento da bainha (DC, 1min) | 1KV |
| Características gerais | Raio de curvatura mínimo | 30mm |
| | Intervalo de temperatura armazenar | -20°C ~ 80°C |
| | Intervalo de temperatura instalação | -20°C ~ 80°C |
| | Temp. de funcionamento | -20°C ~ 80°C |
| | Força máxima de tração | 100N |
| | CPR | Eca |
| Embalagem | | Bobina de cartão de 100 m compatível com Ek ROLLER |
| Peso | Kg | 11,5 / 9.7 |
| Código de cores | Par1 | Azul - branco/azul |
| | Par2 | Laranja - branco/laranja |
| | Par3 | Verde - branco/verde |
| | Par4 | Castanho - branco/castanho |

| Frequência (MHZ) | Att. Máx. (dB/100m) | NEXT (dB) | RL (dB) | PS-NEXT (dB) | ELFEXT (dB) | PSELFEXT (dB) |
|------------------|---------------------|-----------|---------|--------------|-------------|---------------|
| 1 | 2.0 | 74.3 | 20.0 | 72.3 | 67.8 | 64.8 |
| 4 | 3.8 | 65.3 | 23.0 | 63.3 | 55.8 | 52.8 |
| 8 | 5.3 | 60.8 | 24.5 | 58.8 | 49.7 | 46.7 |
| 10 | 6.0 | 59.3 | 25.0 | 57.3 | 47.8 | 44.8 |
| 16 | 7.6 | 56.2 | 25.0 | 54.2 | 43.7 | 40.7 |
| 20 | 8.5 | 54.8 | 25.0 | 52.8 | 41.8 | 38.8 |
| 25 | 9.5 | 53.3 | 24.3 | 51.3 | 39.8 | 36.8 |
| 31.25 | 10.7 | 51.9 | 23.6 | 49.9 | 37.9 | 34.9 |
| 62.5 | 15.4 | 47.4 | 21.5 | 45.4 | 31.9 | 28.9 |
| 100 | 19.8 | 44.3 | 20.1 | 42.3 | 27,8 | 24.8 |
| 200 | 29.0 | 39.8 | 18.0 | 37.8 | 21.8 | 18.8 |