

CLOUD PRO

compatível com **AX** WiFi SERIES

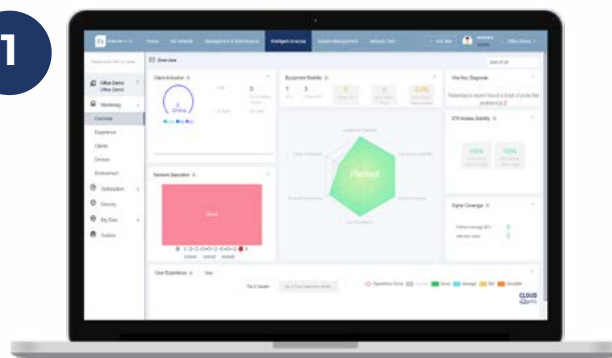
PLATAFORMA UNIFICADA DE GESTÃO DE REDES WIFI NA NUVEM

<https://cloudpro.ek.plus/>

Ek

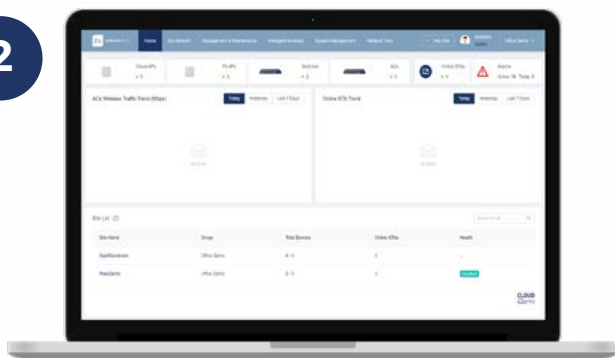
EKSELANS BY ITS

1



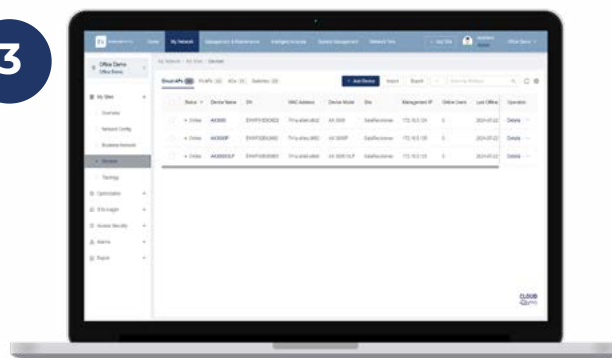
Permite gerenciar o design, implantação, configuração, operação e análise em tempo real de redes WiFi

2



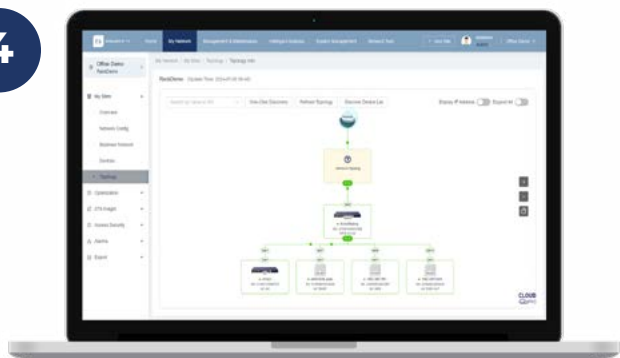
Gerenciamento de todos os dispositivos da rede: pontos de acesso, switches e controladoras

3



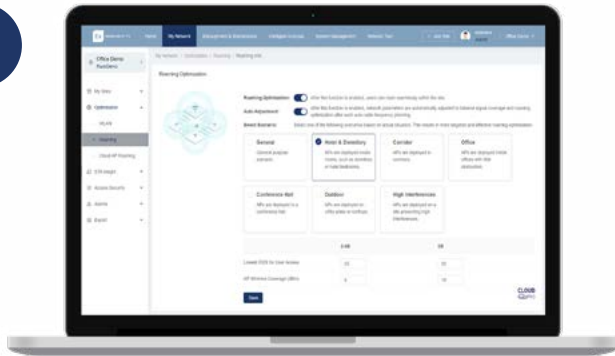
Realização remota de tarefas de monitoramento e diagnóstico do estado de conexão dos dispositivos, envio de configurações, atualização de firmware, reinicialização de equipamentos, ...

4



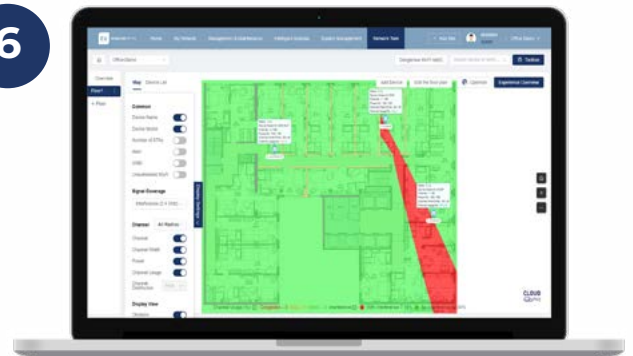
Opção de provisionamento automático da rede com autoidentificação da topologia realizada

5



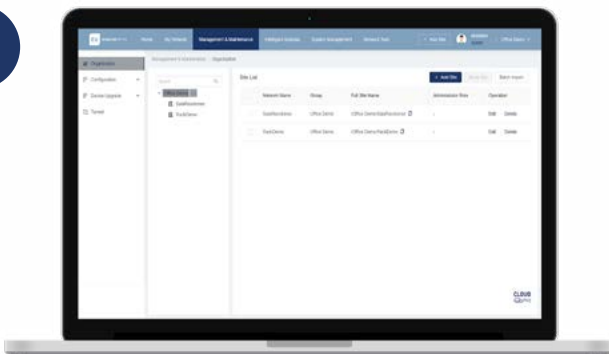
Otimização da rede e realização de roaming inteligente entre os dispositivos

6



Inclui uma ferramenta de design e planeamento de redes WiFi (site survey e mapas de calor)

7



Permite criar e supervisionar um número ilimitado de projetos/instalações para cada instalador

8



E tudo isso com os mais altos padrões de segurança e proteção, baseado em servidores em nuvem localizados na Europa



TABELA TÉCNICA

PARÂMETROS DE FUNÇÃO	CLOUD PRO MANAGEMENT NETWORK
Visão geral da rede	Estadísticas de Dispositivos: Total de dispositivos, dispositivos fora de linha, tráfego de upload e download do dia e terminais online em tempo real. Dados de Usuários e Tráfego: Quantidade de usuários e tendências de tráfego (hoje, dia anterior, últimos sete dias). Informações do Site: Nome do site, dispositivos, dispositivos fora de linha, alarmes e usuários online. Visões de Mapas: Permite alternar entre diferentes visões de mapas.
Gestão de dispositivos	Gestão de Configuração: Configurar SSID e CLI para dispositivos de filiais. Importação/Exportação: Importar e exportar dispositivos em massa, modificar e excluir múltiplos dispositivos e realizar cópias de segurança e recuperação de configurações. Monitoramento de Dispositivos: Ver estado online, versão, CPU e memória. Informação de Radiofrequência: Consultar canal, potência, largura de banda e utilização do canal em diferentes interfaces de radiofrequência. Modelos e Configurações: Usar modelos e configurações personalizadas para implementar configurações hierárquicas.
Gestão de configuração	Entrega de Configurações em Lote: Aplicar configurações a vários dispositivos ao mesmo tempo. Entrega Programada: Programar a aplicação de configurações em momentos específicos.
Atualização de firmware	Atualização de Dispositivos: Permite atualizar o firmware em: Um único dispositivo. Múltiplos dispositivos ao mesmo tempo. Dispositivos agrupados. Dispositivos de acordo com a versão do firmware. Registro e Acompanhamento: Registra todas as operações de atualização. Permite rastrear e verificar cada atualização realizada. Gestão Baseada em Usuários: Suporta gestão de atualizações para diferentes usuários ou grupos dentro da mesma plataforma.
Gestão de terminais	Lista de usuários online (endereço MAC, endereço IP, SN do AP associado, SSID, duração online, banda de frequência (2,4 GHz/5 GHz), RSSI, latência da interface aérea, taxa de perda de pacotes, taxa de upload e download, sistema operacional, informações do fornecedor) Tendência da experiência de STA (registro de conexão e desconexão de STA nas últimas 24 horas, visualização gráfica de indicadores de experiência de STA) Diagnóstico inteligente de STA
Alarme	Alarmes de dispositivos offline, alarmes de conexão/desconexão frequente, alarmes de RF (congestão do canal do dispositivo) As alertas de alarme podem ser enviadas por e-mail.
Gestão de permissões	Permissões Hierárquicas: Contas de diferentes níveis podem gerenciar (visualizar/configurar) dispositivos apenas em sua localização designada. Atribuição de Permissões: As permissões são gerenciadas e atribuídas por menu.
Visão geral com um clique	Proporciona uma visão clara e intuitiva da rede, incluindo visão geral, experiência, usuários, dispositivos e ambiente, permitindo que os usuários compreendam facilmente o estado operacional atual da rede.
Otimização de rede com um clique	CloudPRO by EK suporta a otimização inteligente do canal, da potência e do acesso, além da otimização do roaming sem fio.
Diagnóstico com um clique	Automatização: Diagnostica problemas de rede com um único clique. Regras de Configuração: Suporta mais de 100 regras para identificar automaticamente problemas em dispositivos, experiência e configuração.
Relatório com um clique	O relatório de aceitação pode ser exportado em formato WORD ou PDF com um único clique.
Radare de segurança	As sinalizações Wi-Fi de APs fraudulentos podem ser identificadas, analisadas e combatidas.
Cápsula do tempo	As alterações de configuração são registradas e podem ser consultadas.
Análise de linha de base	A linha de base dos indicadores de experiência de rede é analisada para que seja possível prever a faixa de valores normais e marcar os valores anormais.
Estimativa de consumo do Cloud PRO	
Escala	5000 STAs
Volume máximo de dados (5 minutos)	10 MB
Largura de banda média em horários de pico	400 kbps
Largura de banda média (dentro de uma semana)	60 kbps