

# CLOUD PRO

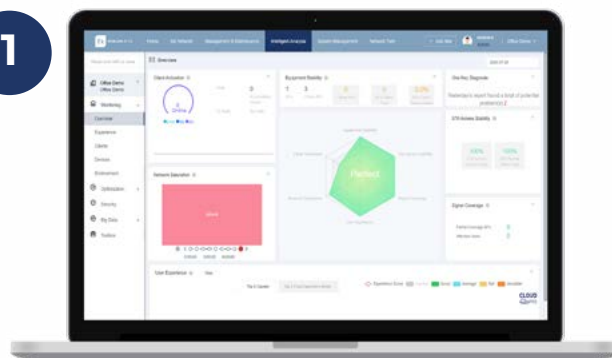
compatibile con **AX** WiFi SERIES

PIATTAFORMA UNIFICATA DI GESTIONE  
DELLA RETE WIFI BASATA SU CLOUD

<https://cloudpro.ek.plus/>

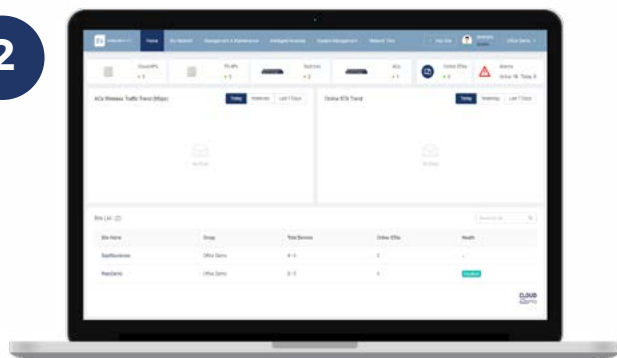
**Ek** EKSELANS BY ITS

1



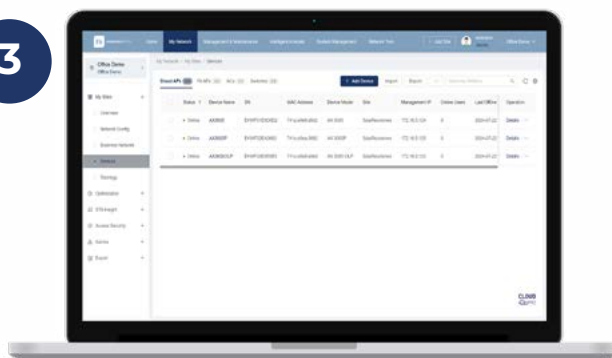
Consente la progettazione,  
distribuzione, configurazione,  
operazioni e analisi in tempo reale delle  
reti WiFi.

2



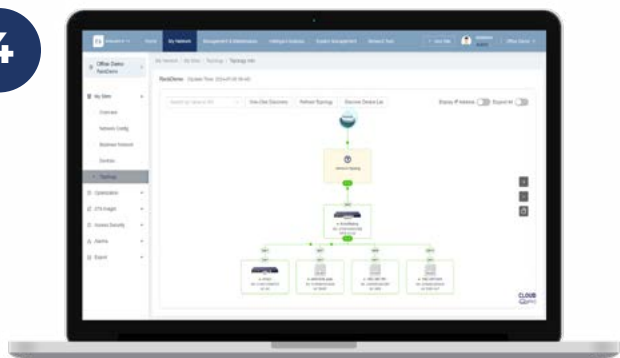
Gestione di tutti i dispositivi di rete:  
access point, switch e controller

3



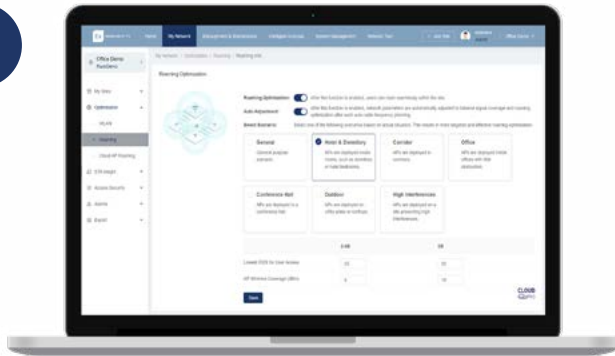
Esecuzione remota di attività di  
monitoraggio e diagnostica per lo  
stato di connessione dei dispositivi,  
distribuzione della configurazione,  
aggiornamenti del firmware, riavvio dei  
dispositivi e altro ancora

4



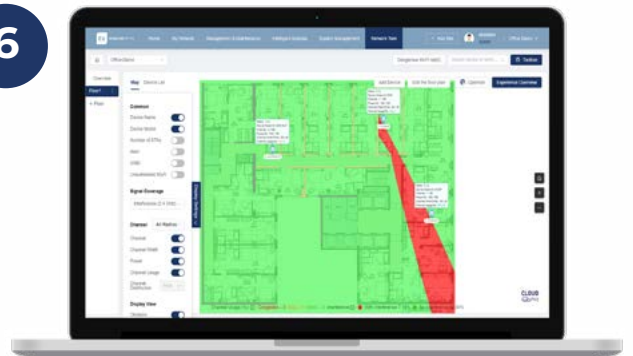
Opzione di provisioning automatico  
della rete con auto-identificazione della  
topologia della rete

5



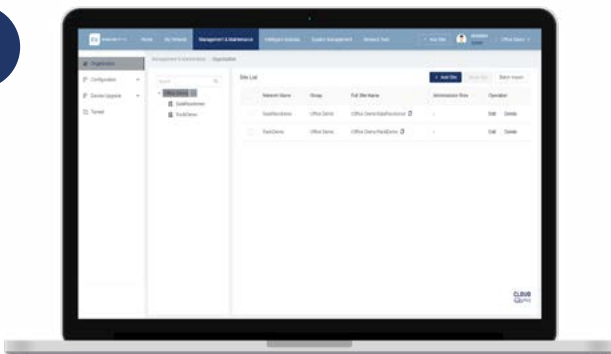
Ottimizzazione della rete e roaming intelligente tra i dispositivi

6



Include uno strumento di progettazione e pianificazione della rete WiFi (analisi del sito e heat maps)

7



Permette la creazione e il monitoraggio di un numero illimitato di progetti/ installazioni per ogni utente

8



Tutto ciò con i più alti standard di cybersecurity, basato su server cloud situati in Europa



## TABELLA TECNICA

| FUNZIONI  | GESTIONE DELLA RETE CLOUD PRO  |
|---|--|
| Panoramica della rete                                 | Statistiche dei Dispositivi: Dispositivi totali, dispositivi offline, traffico giornaliero in upload e download e terminali online in tempo reale.<br>Dati Utente e Traffico: Numero di utenti e tendenze del traffico (oggi, giorno precedente, ultimi sette giorni).<br>Informazioni sul Sito: Nome del sito, dispositivi, dispositivi offline, allarmi e utenti online.<br>Visualizzazioni della Mappa: Consente di passare tra diverse visualizzazioni della mappa.  |
| Gestione dei dispositivi                              | Questa funzionalità consente:<br>Gestione della Configurazione: Configurare SSID e CLI per i dispositivi.<br>Importazione/Esportazione: Importazione ed esportazione in massa dei dispositivi, modifica ed eliminazione di più dispositivi, esecuzione di backup e ripristino delle configurazioni.<br>Monitoraggio dei Dispositivi: Visualizzare lo stato online, la versione, la CPU e la memoria.<br>Informazioni sulle Frequenze Radio: Verificare canale, potenza, larghezza di banda e utilizzo del canale su diverse interfacce radio.<br>Modelli e Configurazioni: Utilizzare modelli e configurazioni personalizzate per implementare impostazioni gerarchiche. |
| Gestione della configurazione                         | Questa funzione supporta la distribuzione delle configurazioni in batch.<br>Supporta anche la distribuzione programmata delle configurazioni.  |
| Aggiornamento del firmware                            | Aggiornamenti dei Dispositivi: Permette aggiornamenti del firmware su:<br>Un singolo dispositivo.<br>Più dispositivi simultaneamente.<br>Dispositivi raggruppati.<br>Dispositivi basati sulla versione del firmware.<br>Registrazione e Monitoraggio:<br>Registra tutte le operazioni di aggiornamento.<br>Consente il monitoraggio e la verifica di ciascun aggiornamento.<br>Gestione Basata sugli Utenti:<br>Supporta la gestione degli aggiornamenti per diversi utenti o gruppi all'interno della stessa installazione.   |
| Gestione del terminale                                | Elenco degli utenti online (indirizzo MAC, indirizzo IP, SN dell'AP associato, SSID, durata online, banda di frequenza (2,4 GHz/5 GHz), RSSI, latenza dell'interfaccia aerea, tasso di perdita di pacchetti, velocità di uplink e downlink, sistema operativo, informazioni sul fornitore)<br>Tendenza dell'esperienza STA (record online e offline delle STA nelle ultime 24 ore, visualizzazione grafica degli indicatori di esperienza STA)<br>Diagnosi intelligente delle STA  |
| Allarme   | Allarmi per dispositivi offline, allarmi frequenti online/offline, allarmi RF (congestione del canale del dispositivo)<br>Gli avvisi degli allarmi possono essere inviati via email.   |
| Gestione dei permessi                                 | Gestione dei Permessi:<br>Permessi Gerarchici: Gli account a diversi livelli possono gestire (visualizzare/configurare) solo i dispositivi nella loro posizione assegnata.<br>Assegnazione dei Permessi: I permessi sono gestiti e assegnati tramite il menu.  |
| Panoramica con un clic                                | Attraverso una visualizzazione intuitiva delle informazioni sulla rete, come panoramica, esperienza, utenti, dispositivi e ambiente, gli utenti possono comprendere chiaramente lo stato attuale del funzionamento della rete.   |
| Ottimizzazione della rete con un clic                 | CloudPRO supporta l'ottimizzazione intelligente del canale, della potenza e dell'accesso, e supporta anche l'ottimizzazione del roaming wireless.  |
| Diagnosi con un clic                                  | I problemi di rete possono essere diagnosticati con un solo clic. Sono supportate più di 100 regole di configurazione, e i problemi relativi ai dispositivi, all'esperienza e alla configurazione possono essere identificati automaticamente.   |
| Report con un clic                                    | Il report può essere esportato in formato WORD o PDF con un solo clic.   |
| Radar di sicurezza                                    | WiFi   |
| Capsula temporale                                     | Le modifiche alla configurazione sono registrate e possono essere consultate.  |
| Analisi di base                                       | L'esperienza base dei valori della rete viene analizzata in modo da prevedere l'intervallo di valori normali e identificare i valori anomali.  |
| STIMA DEL CONSUMO DI LARGHEZZA DI BANDA CLOUD PRO     |  |
| Scala   | 5000 STAs  |
| Volume di dati di picco (5 minuti)                    | 10 MB  |
| Larghezza di banda media durante le ore di picco      | 400 kbps   |
| Larghezza di banda media (nel corso di una settimana) | 60 kbps  |