

CLOUD PRO

compatible avec **AX** WiFi SERIES

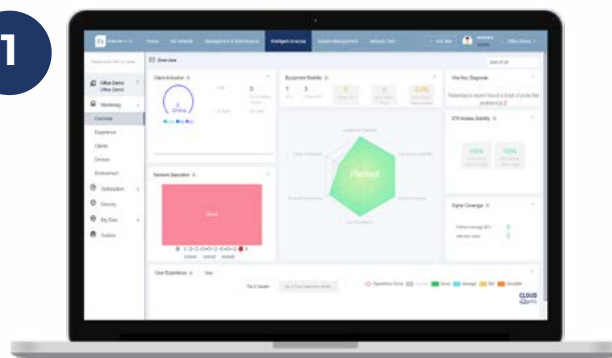
PLATEFORME UNIFIÉE DE GESTION DE RÉSEAU WIFI BASÉE SUR LE CLOUD

<https://cloudpro.ek.plus/>

Ek

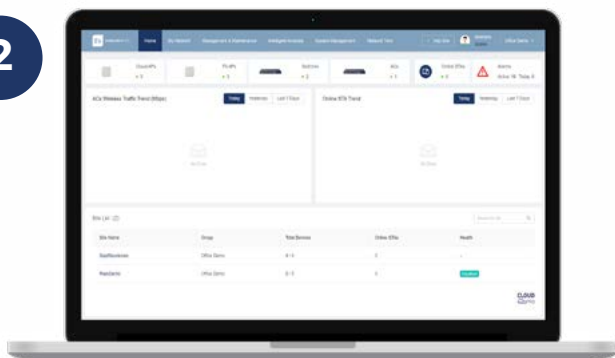
EKSELANS BY ITS

1



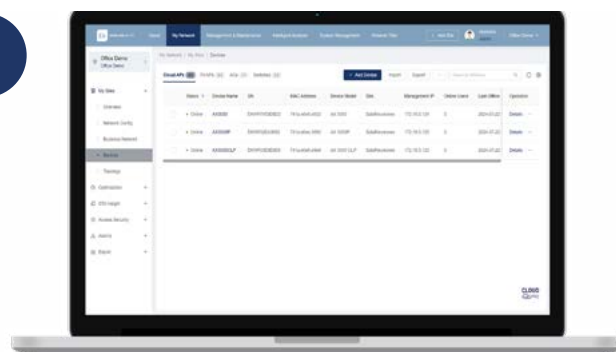
Permet la conception, le déploiement, la configuration, le fonctionnement et l'analyse en temps réel des réseaux WiFi.

2



Gestion de tous les appareils du réseau: points d'accès, commutateurs et contrôleurs.

3



Exécution à distance des tâches de surveillance et de diagnostic pour l'état de connexion des appareils, le déploiement de la configuration, les mises à jour du firmware, les redémarrages de l'équipement, et plus encore.

4



Option de provisionnement automatique du réseau avec identification automatique de la topologie du réseau.



DONNEES TECHNIQUES

PARAMÈTRES DE FONCTION	GESTION DU RÉSEAU CLOUD PRO
Aperçu du réseau	Statistiques des appareils : Nombre total d'appareils, appareils hors ligne, trafic de téléchargement et de téléversement quotidien, et terminaux en ligne en temps réel Données sur les utilisateurs et le trafic : Nombre d'utilisateurs et tendances du trafic (aujourd'hui, jour précédent, sept derniers jours) Informations sur le site : Nom du site, appareils, appareils hors ligne, alarmes et utilisateurs en ligne Vues de carte : Permet de passer d'une vue de carte à une autre
Gestion des appareils	Cette fonctionnalité permet la gestion de la configuration : Configurer SSID et CLI pour les appareils de branche Importation/Exportation : Importation et exportation en masse des appareils, modification et suppression de plusieurs appareils, et exécution de sauvegardes et de récupérations de configurations Surveillance des appareils : Afficher l'état en ligne, la version, le CPU et la mémoire Informations sur la fréquence radio : Vérifier le canal, la puissance, la bande passante et l'utilisation des canaux sur différentes interfaces radio Modèles et configurations : Utiliser des modèles et des configurations personnalisées pour mettre en œuvre des configurations hiérarchiques
Gestion de la configuration	Cette fonction prend en charge la livraison des configurations par lots. Elle prend également en charge la livraison de configurations planifiées.
Mise à jour du firmware	Mises à jour des appareils : Permet les mises à jour du firmware sur un seul appareil, plusieurs appareils simultanément, appareils groupés, appareils en fonction de la version du firmware Journalisation et suivi : Enregistre toutes les opérations de mise à jour, permet le suivi et la vérification de chaque mise à jour Gestion basée sur les utilisateurs : Prend en charge la gestion des mises à jour pour différents utilisateurs ou groupes au sein de la même plateforme
Gestion du terminal	Liste des utilisateurs en ligne : adresse MAC, adresse IP, SN de l'AP associé, SSID, durée en ligne, bande de fréquence (2,4 GHz/5 GHz), RSSI, latence de l'interface aérienne, taux de perte de paquets, taux de montée et de descente, système d'exploitation, informations sur le fournisseur Tendance d'expérience STA: enregistrement en ligne et hors ligne de STA au cours des dernières 24 heures, affichage graphique des indicateurs d'expérience de STA Diagnostic intelligent de STA
Alarme	Alarmes d'appareils hors ligne, alarmes fréquentes en ligne/hors ligne, alarmes RF (congestion des canaux d'appareil) Les alertes d'alarme peuvent être envoyées par email.
Gestion des autorisations	Gestion des autorisations : Permissions hiérarchiques : Les comptes à différents niveaux ne peuvent gérer (voir/configurer) que les appareils dans leur emplacement assigné. Attribution des permissions : Les permissions sont gérées et attribuées par menu.
Aperçu en un clic	Grâce à l'affichage intuitif des informations sur le réseau, telles que l'aperçu, l'expérience, les utilisateurs, les appareils et l'environnement, les utilisateurs peuvent comprendre clairement l'état opérationnel actuel du réseau.
Optimisation du réseau en un clic	CloudPRO prend en charge l'optimisation intelligente des canaux, de la puissance et de l'accès, et prend également en charge l'optimisation de l'itinérance sans fil.
Diagnostic en un clic	Les problèmes de réseau peuvent être diagnostiqués en un seul clic. Plus de 100 règles de configuration sont prises en charge, et les problèmes liés aux appareils, à l'expérience et à la configuration peuvent être identifiés automatiquement.
Rapport en un clic	Le rapport d'acceptation peut être exporté au format WORD ou PDF en un clic.
Radar de sécurité	WiFi
Capsule temporelle	Les modifications de configuration sont enregistrées et peuvent être consultées.
Analyse de référence	La ligne de base des métriques d'expérience réseau est analysée afin de prédire la plage de valeurs normales et de signaler les valeurs anormales.
ESTIMATION DE LA CONSOMMATION DE BANDE PASSANTE CLOUD PRO	
Échelle	5000 STAs
Volume de données de pointe (5 minutes)	10 MB
Bande passante moyenne pendant les heures de pointe	400 kbps
Bande passante moyenne (sur une semaine)	60 kbps