

CLOUD PRO

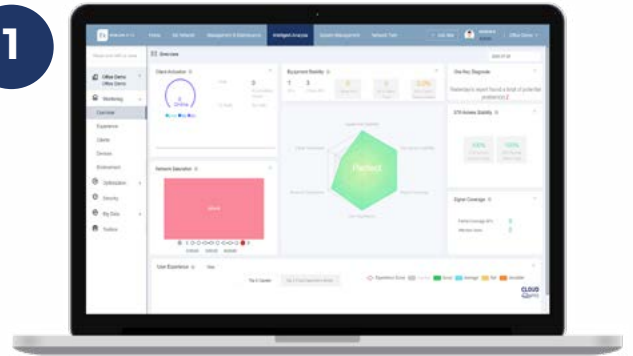
compatible con **AX** WiFi SERIES

PLATAFORMA UNIFICADA DE GESTIÓN
DE REDES WIFI EN LA NUBE

<https://cloudpro.ek.plus/>

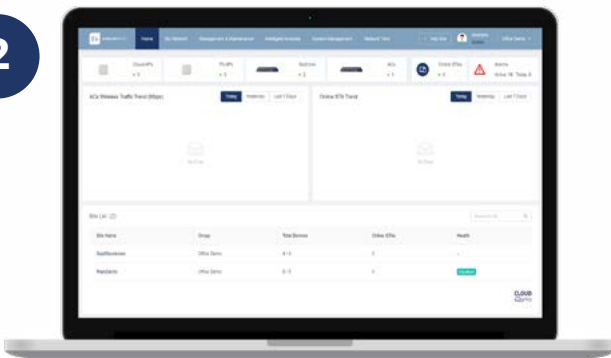
Ek EKSELANS BY ITS

1



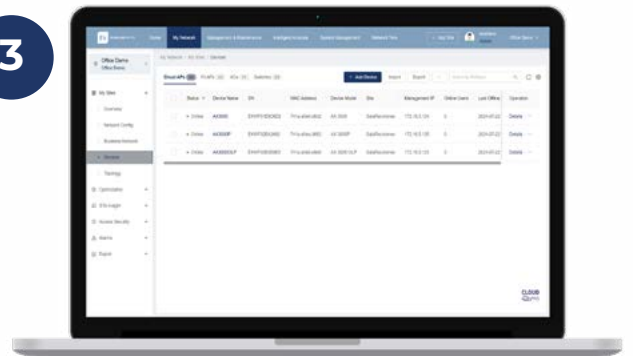
Permite gestionar el diseño, despliegue, configuración, operación y análisis en tiempo real de redes WiFi

2



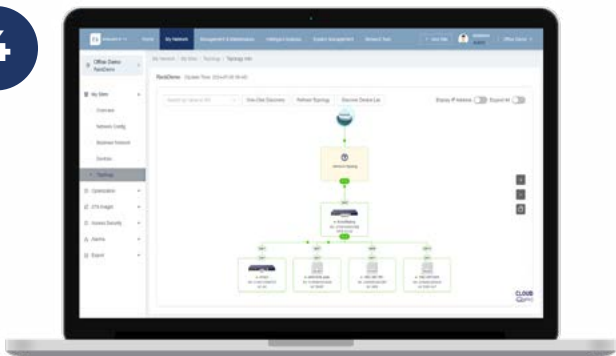
Gestión de todos los dispositivos de la red: puntos de acceso, switches y controladoras

3



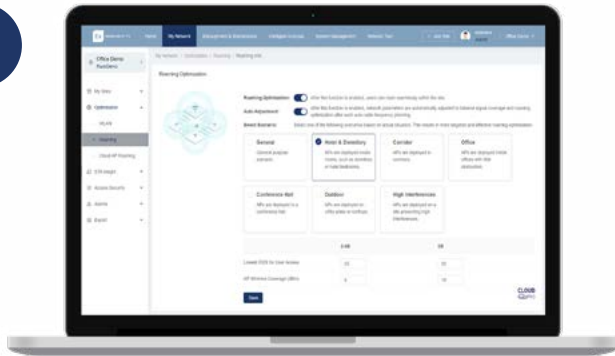
Realización en remoto de tareas de monitorización y diagnóstico del estado de conexión de los dispositivos, envío de configuraciones, actualización de firmware, reinicio de equipos, ...

4



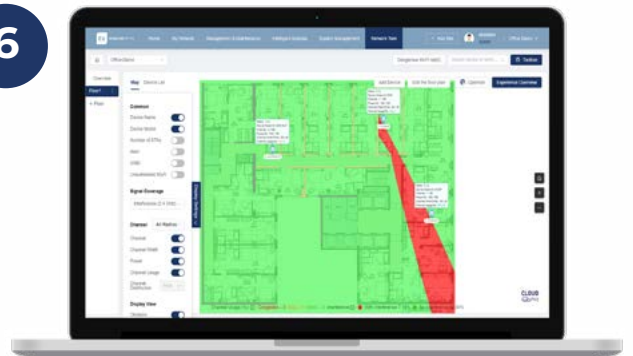
Opción de aprovisionamiento automático de la red con autoidentificación de la topología realizada

5



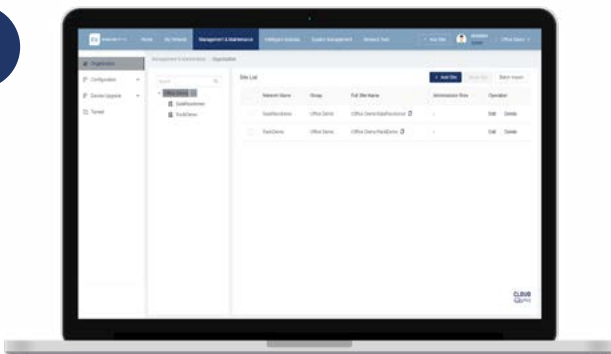
Optimización de la red y realización de *smart roaming* entre los dispositivos

6



Incluye una herramienta de diseño y planificación de redes WiFi (*site survey* y mapas de calor)

7



Permite crear y supervisar un número ilimitado de proyectos/instalaciones para cada instalador

8



Y todo ello con los estándares más elevados de seguridad y protección, basado en servidores cloud ubicados en Europa



TABLA TÉCNICA

PARÁMETROS DE FUNCIÓN	CLOUD PRO MANAGEMENT NETWORK
Visión general de la red	Estadísticas de Dispositivos: Total de dispositivos, dispositivos fuera de línea, tráfico de subida y bajada del día, y terminales en línea en tiempo real. Datos de Usuarios y Tráfico: Cantidad de usuarios y tendencias de tráfico (hoy, día anterior, últimos siete días). Información del Sitio: Nombre del sitio, dispositivos, dispositivos fuera de línea, alarmas y usuarios en línea. Vistas de Mapas: Permite cambiar entre diferentes vistas de mapas.
Gestión de dispositivos	Gestión de Configuración: Configurar SSID y CLI para dispositivos de sucursales. Importación/Exportación: Importar y exportar dispositivos en masa, modificar y eliminar múltiples dispositivos, y realizar copias de seguridad y recuperación de configuraciones. Monitoreo de Dispositivos: Ver estado en línea, versión, CPU y memoria. Información de Radiofrecuencia: Consultar canal, potencia, ancho de banda y utilización del canal en diferentes interfaces de radiofrecuencia. Plantillas y Configuraciones: Usar plantillas y configuraciones personalizadas para implementar configuraciones jerárquicas.
Gestión de configuración	Entrega de Configuraciones por Lotes: Aplicar configuraciones a varios dispositivos a la vez. Entrega Programada: Programar la aplicación de configuraciones en momentos específicos.
Actualización de firmware	Actualización de Dispositivos: Permite actualizar el firmware en: Un solo dispositivo. Múltiples dispositivos a la vez. Dispositivos agrupados. Dispositivos según la versión del firmware. Registro y Seguimiento: Registra todas las operaciones de actualización. Permite rastrear y verificar cada actualización realizada. Gestión Basada en Usuarios: Soporta gestión de actualizaciones para diferentes usuarios o grupos dentro de la misma plataforma.
Gestión de terminales	Lista de usuarios en línea (dirección MAC, dirección IP, SN del AP asociado, SSID, duración en línea, banda de frecuencia (2.4 GHz/5 GHz), RSSI, latencia de interfaz aérea, tasa de pérdida de paquetes, tasa de subida y bajada, sistema operativo, información del proveedor) Tendencia de experiencia de STA (registro de conexión y desconexión de STA en las últimas 24 horas, visualización gráfica de indicadores de experiencia de STA) Diagnóstico inteligente de STA
Alarma	Alarmas de dispositivos fuera de línea, alarmas de conexión/desconexión frecuente, alarmas de RF (congestión del canal del dispositivo) Las alertas de alarma se pueden enviar por correo electrónico.
Gestión de permisos	Permisos Jerárquicos: Las cuentas de diferentes niveles solo pueden gestionar (ver/configurar) dispositivos en su ubicación asignada. Asignación de Permisos: Los permisos se gestionan y asignan por menú.
Visión general con un clic	Proporciona una vista clara y intuitiva de la red, incluyendo visión general, experiencia, usuarios, dispositivos y entorno, permitiendo a los usuarios comprender fácilmente el estado operativo actual de la red.
Optimización de red con un clic	CloudPRO by EK admite la optimización inteligente del canal, la potencia y el acceso, y también la optimización del roaming inalámbrico.
Diagnóstico con un clic	Automatización: Diagnostica problemas de red con un solo clic. Reglas de Configuración: Admite más de 100 reglas para identificar automáticamente problemas en dispositivos, experiencia y configuración.
Informe con un clic	El informe de aceptación se puede exportar en formato WORD o PDF con un solo clic.
Radar de seguridad	Las señales Wi-Fi de APs fraudulentos se pueden identificar, analizar y contrarrestar.
Cápsula del tiempo	Los cambios de configuración se registran y se pueden consultar.
Análisis de línea base	La línea base de los indicadores de experiencia de red se analiza para que se pueda predecir el rango de valores normales y marcar los valores anormales.
Estimación de consumo de CLOUD PRO	
Escala	5000 STAs
Volumen de datos máximo (5 minutos)	10 MB
Ancho de banda promedio en horas pico	400 kbps
Ancho de banda promedio (dentro de una semana)	60 kbps