



EKSELANS BY ITS

VERSIONE
2024

GAMMA DI CABLAGGIO STRUTTURATO



ENTRA NEL MONDO EK



CAVO LAN CAT6 SU EK ROLLER CPR DCA

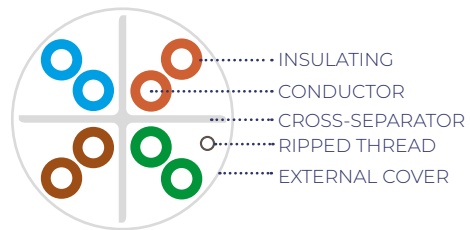
ARTICOLO		CLUR 6 CUD
Codice		390018
Costruzione	Selezione	U/UTP
	Materiale conduttore	aC, rame
	Diametro	24 AWG (0.51±0.01mm)
	Materiale isolante	HDPE
	Spessore nominale	0.21mm
	Diametro	0.93±0.05mm
	Materiale di rivestimento esterno	LSZH
	Diametro esterno	5.8±0.10mm
	Colore	White RAL9010
	Separatore di coppie incrociate	Sì
Caratteristiche elettriche	Intervalllo di frequenze	1-250MHz
	Impedenza	93.8Ω/Km
	Capacità reciproca	≤56nF/Km
	Portata massima sbilanciata	≤330pF/100m
	Massima resistenza CC sbilanciata	≤5%
	Tensione di isolamento (CC, 1 min.)	1KV
Generale	Raggio minimo di curvatura	65mm
	Intervallo di temperatura di conservazione	-15°C ~ 75°C
	Installazione dell'intervallo di temperatura	-15°C ~ 75°C
	Temperatura di lavoro	0°C ~ 60°C
	Massima forza di trazione	25lbs
	CPR	Dca s2 d2 a2
Confezione		Bobina in legno da 305 mt compatibile con Ek ROLLER
Weight	Kg	11,5
Color code	Pair1	Blu - Bianco/blu
	Pair2	Arancione - Bianco/arancione
	Pair3	Verde - Bianco/verde
	Pair4	Marrone - Bianco/marrone

Frec. (MHZ)	Att. Máx. (dB/100m)	NEXT (dB)	RL (dB)	PS-NEXT (dB)	ELFEXT (dB)	PSELFEXT (dB)
1	3.0	65.0	19.1	62.0	64.2	61.2
4	3.5	64.1	21.0	61.8	52.1	49.1
8	5.0	59.4	21.0	57.0	46.1	43.1
10	5.5	57.8	21.0	55.5	44.2	41.2
16	7.0	54.6	20.0	52.2	40.1	37.1
20	7.9	53.1	19.5	50.7	38.2	35.2
25	8.9	51.5	19.0	49.1	36.2	33.2
31.25	10.0	50.0	18.5	47.5	34.3	31.3
62.5	14.4	45.1	16.0	42.7	28.3	25.3
100	18.6	41.8	14.0	39.3	24.2	21.2
200	27.4	36.9	11.0	34.3	18.2	15.2
250	31.1	35.3	10.0	32.7	16.2	13.2

CLUR 6 CUD

- ✓ 4 coppie twistate con croce
- ✓ RCP Dca s2 d2 a2
- ✓ Bobina da 305 m
- ✓ Compatibile con EK ROLLER

CPR Dca



CLUR 6 CUD

Ek ROLLER

CAVO LAN CAT6 SU EK ROLLER CPR DCA

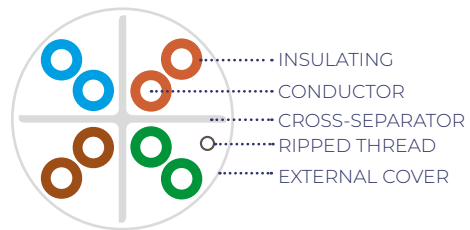
ARTICOLO	CLUR 6 CUD/500	
Codice		390026
Costruzione	Selezione	U/UTP
	Materiale conduttore	aC, rame
	Diametro	24 AWG (0.51±0.01mm)
	Materiale isolante	HDPE
	Spessore nominale	0.21mm
	Diametro	0.93±0.05mm
	Materiale di rivestimento esterno	LSZH
	Diametro esterno	5.8±0.10mm
	Colore	White RAL9010
	Separatore di coppie incrociate	Sì
Caratteristiche elettriche	Intervalllo di frequenze	1-250MHz
	Impedenza	93.8Ω/Km
	Capacità reciproca	≤56nF/Km
	Portata massima sbilanciata	≤330pF/100m
	Massima resistenza CC sbilanciata	≤5%
	Tensione di isolamento (CC, 1 min.)	1KV
Generale	Raggio minimo di curvatura	65mm
	Intervallo di temperatura di conservazione	-15°C ~ 75°C
	Installazione dell'intervallo di temperatura	-15°C ~ 75°C
	Temperatura di lavoro	0°C ~ 60°C
	Massima forza di trazione	25lbs
	CPR	Dca s2 d2 a2
Confezione	Bobina in legno da 500 mt compatibile con Ek ROLLER	
Weight	Kg	11,5
Color code	Pair1	Blu - Bianco/blu
	Pair2	Arancione - Bianco/arancione
	Pair3	Verde - Bianco/verde
	Pair4	Marrone - Bianco/marrone

Frec. (MHZ)	Att. Máx. (dB/100m)	NEXT (dB)	RL (dB)	PS-NEXT (dB)	ELFEXT (dB)	PSELFEXT (dB)
1	3.0	65.0	19.1	62.0	64.2	61.2
4	3.5	64.1	21.0	61.8	52.1	49.1
8	5.0	59.4	21.0	57.0	46.1	43.1
10	5.5	57.8	21.0	55.5	44.2	41.2
16	7.0	54.6	20.0	52.2	40.1	37.1
20	7.9	53.1	19.5	50.7	38.2	35.2
25	8.9	51.5	19.0	49.1	36.2	33.2
31.25	10.0	50.0	18.5	47.5	34.3	31.3
62.5	14.4	45.1	16.0	42.7	28.3	25.3
100	18.6	41.8	14.0	39.3	24.2	21.2
200	27.4	36.9	11.0	34.3	18.2	15.2
250	31.1	35.3	10.0	32.7	16.2	13.2

CLUR 6 CUD/500

- ✓ 4 coppie twistate con croce
- ✓ RCP Dca s2 d2 a2
- ✓ Bobina da 500 m
- ✓ Compatibile con EK ROLLER

CPR
Dca



CLUR 6 CUD

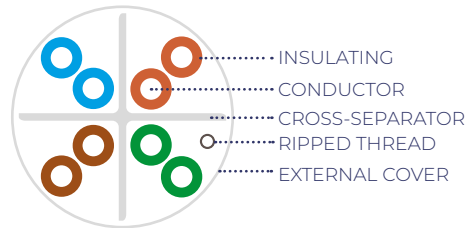
Ek ROLLER

CAVO LAN CAT6 SU EK ROLLER CPR DCA

CLUR 6 CU-E

- ✓ 4 coppie twistate con croce
- ✓ PE nero per esterni
- ✓ Bobina da 305 m
- ✓ Compatibile con EK ROLLER

CPR
Dca



CLUR 6 CU-E

Ek ROLLER

ARTICOLO		CLUR 6 CU-E
Codice		390019
Costruzione	Selezione	U/UTP
	Materiale conduttore	aC, rame
	Diametro	24 AWG (0.51±0.01mm)
	Materiale isolante	HDPE
	Spessore nominale	0.21mm
	Diametro	0.93±0.05mm
	Materiale di rivestimento esterno	PE
	Diametro esterno	5.6±0.5mm
	Colore	Nero
	Separatore di coppie incrociate	Si
Corda strappata	Si	
Caratteristiche elettriche	Intervallo di frequenze	1-250MHz
	Impedenza	93.8Ω/Km
	Capacità reciproca	≤56nF/Km
	Portata massima sbilanciata	≤330pF/100m
	Massima resistenza CC sbilanciata	≤5%
	Tensione di isolamento (CC, 1 min.)	1KV
Generale	Raggio minimo di curvatura	65mm
	Intervallo di temperatura di conservazione	-40°C ~ 75°C
	Installazione dell'intervallo di temperatura	-30°C ~ 75°C
	Temperatura di lavoro	-40°C ~ 75°C
	Massima forza di trazione	25lbs
	CPR	Dca
Confezione		Bobina in legno da 305 mt compatibile con Ek ROLLER
Weight	Kg	11,5 / 9,7
Color code	Par1	Blu - Bianco/blu
	Par2	Arancione - Bianco/arancione
	Par3	Verde - Bianco/verde
	Par4	Marrone - Bianco/marrone

Frec. (MHZ)	Att. Max. (dB/100m)	NEXT (dB)	RL (dB)	PS-NEXT (dB)	ELFEXT (dB)	PSELFEXT (dB)
1	3.0	65.0	19.1	62.0	64.2	61.2
4	3.5	64.1	21.0	61.8	52.1	49.1
8	5.0	59.4	21.0	57.0	46.1	43.1
10	5.5	57.8	21.0	55.5	44.2	41.2
16	7.0	54.6	20.0	52.2	40.1	37.1
20	7.9	53.1	19.5	50.7	38.2	35.2
25	8.9	51.5	19.0	49.1	36.2	33.2
31.25	10.0	50.0	18.5	47.5	34.3	31.3
62.5	14.4	45.1	16.0	42.7	28.3	25.3
100	18.6	41.8	14.0	39.3	24.2	21.2

CAVO LAN CAT6 SU EK ROLLER CPR DCA

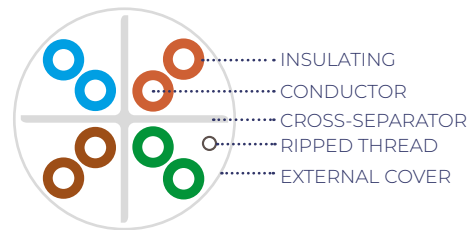
ARTICOLO	CLUR 6 CUB	
Codice	390022	
Costruzione	Selezione	U/UTP
	Materiale conduttore	aC, rame
	Diametro	23 AWG (0.56±0.02mm)
	Materiale isolante	HDPE
	Spessore nominale	0.21mm
	Diametro	1.0±0.05mm
	Materiale di rivestimento esterno	LSZH
	Diametro esterno	6.3±0.5mm
	Colore	Bianco RAL9010
	Separatore di coppie incrociate	Si
Corda strappata	Si	
Caratteristiche elettriche	Intervallo di frequenze	1-500MHz
	Impedenza	93.8Ω/Km
	Capacità reciproca	≤56nF/Km
	Portata massima sbilanciata	≤330pF/100m
	Massima resistenza CC sbilanciata	≤5%
	Tensione di isolamento (CC, 1 min.)	1KV
Generale	Raggio minimo di curvatura	65mm
	Intervallo di temperatura di conservazione	-15°C ~ 75°C
	Installazione dell'intervallo di temperatura	-15°C ~ 75°C
	Temperatura di lavoro	0°C ~ 60°C
	Massima forza di trazione	25lbs
	CPR	B2ca s1 d2 a1
Confezione	Bobina in legno da 305 mt compatibile con Ek ROLLER	
Weight	Kg	11,5 / 9.7
Color code	Par1	Blu - Bianco/blu
	Par2	Arancione - Bianco/arancione
	Par3	Verde - Bianco/verde
	Par4	Marrone - Bianco/marrone

Frec. (MHZ)	Att. Máx. (dB/100m)	NEXT (dB)	RL (dB)	PS-NEXT (dB)	ELFEXT (dB)	PSELFEXT (dB)
1	3.0	65.0	19.1	62.0	64.2	61.2
4	3.5	64.1	21.0	61.8	52.1	49.1
8	5.0	59.4	21.0	57.0	46.1	43.1
10	5.5	57.8	21.0	55.5	44.2	41.2
16	7.0	54.6	20.0	52.2	40.1	37.1
20	7.8	53.1	19.5	50.7	38.2	35.2
25	8.8	51.5	19.0	49.1	36.2	33.2
31.25	9.8	50.0	18.5	47.5	34.3	31.3
62.5	14.0	45.1	16.0	42.7	28.3	25.3
100	18.0	41.8	14.0	39.3	24.2	21.2
200	26.1	36.9	11.0	34.3	18.2	15.2
250	29.5	35.3	10.0	32.7	16.2	13.2
350	35.6	31.8	8.6	29.1	13.3	10.3
500	43.8	26.7	8.0	23.8	10.2	7.2

CLUR 6 CUB

- ✓ 4 coppie twistate con croce
- ✓ CPR B2ca s1 d2 al LSZH
- ✓ Bobina da 305 m
- ✓ Compatibile con EK ROLLER

CPR
Dca



CLUR 6 CUB

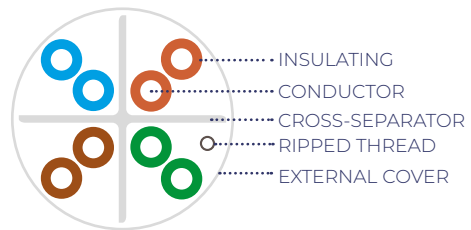
Ek ROLLER

CAVO LAN CAT6 SU EK ROLLER CPR DCA

CLUR 6 CCA

- ✓ 4 coppie twistate con croce
- ✓ CPR Eca
- ✓ Bobina da 305m
- ✓ Compatibile con EK ROLLER

**CPR
Dca**



CLUR 6 CCA

Ek ROLLER

ARTICOLO		CLUR 6 CCA
Codice		390017
Costruzione	Selezione	U/UTP
	Materiale conduttore	CCA
	Diámetro	23 AWG (0.57±0.005mm)
	Materiale isolante	HDPE
	Spessore nominale	0.21mm
	Diámetro	0.93±0.05mm
	Materiale di rivestimento esterno	PVC-FR
	Diámetro esterno	6,10±0.3mm
	Colore	Bianco RAL9010
	Separatore di coppie incrociate	Si
Corda strappata	Si	
Caratteristiche elettriche	Intervallo di frequenze	1-250MHz
	Impedenza	100±15Ω
	Capacità reciproca	≤56nF/Km
	Portata massima sbilanciata	≤330pF/100m
	Massima resistenza CC sbilanciata	≤9,5Ω/100m
	Tensione di isolamento (CC, 1 min.)	1KV
Generale	Raggio minimo di curvatura	30mm
	Intervallo di temperatura di conservazione	-20°C ~ 80°C
	Installazione dell'intervallo di temperatura	-20°C ~ 80°C
	Temperatura di lavoro	-20°C ~ 80°C
	Massima forza di trazione	100N
	CPR	Eca
Confezione		Bobina in legno da 305 mt compatibile con Ek ROLLER
Weight	Kg	11,5 / 9,7
Color code	Par1	Blu - Bianco/blu
	Par2	Arancione - Bianco/arancione
	Par3	Verde - Bianco/verde
	Par4	Marrone - Bianco/marrone

Frecuencia (MHz)	Att. Máx (dB/100m)	NEXT (dB)	RL (dB)	PS-NEXT (dB)	ELFEXT (dB)	PSELFEXT (dB)
1	2.0	74.3	20.0	72.3	67.8	64.8
4	3.8	65.3	23.0	63.3	55.8	52.8
8	5.3	60.8	24.5	58.8	49.7	46.7
10	6.0	59.3	25.0	57.3	47.8	44.8
16	7.6	56.2	25.0	54.2	43.7	40.7
20	8.5	54.8	25.0	52.8	41.8	38.8
25	9.5	53.3	24.3	51.3	39.8	36.8
31.25	10.7	51.9	23.6	49.9	37.9	34.9
62.5	15.4	47.4	21.5	45.4	31.9	28.9
100	19.8	44.3	20.1	42.3	27.8	24.8
200	29.0	39.8	18.0	37.8	21.8	18.8
250	32.8	38.3	17.3	36.3	19.8	16.8

CAVO LAN CAT6 SU EK ROLLER CPR DCA

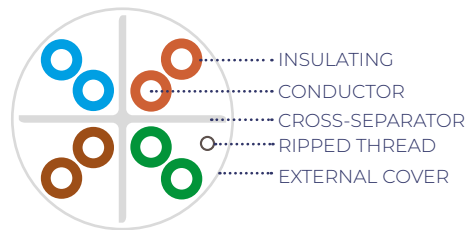
ARTICOLO		CLUR 6 CCA-100
Codice		390016
Costruzione	Selezione	U/UTP
	Materiale conduttore	CCA
	Diametro	23 AWG (0.57±0.005mm)
	Materiale isolante	HDPE
	Spessore nominale	0.21mm
	Diámetro	0.93±0.05mm
	Materiale di rivestimento esterno	PVC-FR
	Diámetro esterno	6,10±0.3mm
	Colore	Bianco RAL9010
	Separatore di coppie incrociate	Si
Corda strappata	Si	
Caratteristiche elettriche	Intervallo di frequenze	1-250MHz
	Impedenza	100±15Ω
	Capacità reciproca	≤56nF/Km
	Portata massima sbilanciata	≤330pF/100m
	Massima resistenza CC sbilanciata	≤9,5Ω/100m
	Tensione di isolamento (CC, 1 min.)	1KV
Generale	Raggio minimo di curvatura	30mm
	Intervallo di temperatura di conservazione	-20°C ~ 80°C
	Installazione dell'intervallo di temperatura	-20°C ~ 80°C
	Temperatura di lavoro	-20°C ~ 80°C
	Massima forza di trazione	100N
	CPR	Eca
Confezione		Bobina di cartone da 100m compatibile con Ek ROLLER
Weight	Kg	11,5 / 9,7
Color code	Par1	Blu - Bianco/blu
	Par2	Arancione - Bianco/arancione
	Par3	Verde - Bianco/verde
	Par4	Marrone - Bianco/marrone

Frec. (MHZ)	Att. Máx. (dB/100m)	NEXT (dB)	RL (dB)	PS-NEXT (dB)	ELFEXT (dB)	PSELFEXT (dB)
1	2.0	74.3	20.0	72.3	67.8	64.8
4	3.8	65.3	23.0	63.3	55.8	52.8
8	5.3	60.8	24.5	58.8	49.7	46.7
10	6.0	59.3	25.0	57.3	47.8	44.8
16	7.6	56.2	25.0	54.2	43.7	40.7
20	8.5	54.8	25.0	52.8	41.8	38.8
25	9.5	53.3	24.3	51.3	39.8	36.8
31.25	10.7	51.9	23.6	49.9	37.9	34.9
62.5	15.4	47.4	21.5	45.4	31.9	28.9
100	19.8	44.3	20.1	42.3	27.8	24.8
200	29.0	39.8	18.0	37.8	21.8	18.8
250	32.8	38.3	17.3	36.3	19.8	16.8

CLUR 6 CCA-100

- ✓ 4 coppie twistate con croce
- ✓ CPR Eca
- ✓ Bobina di cartone da 100 m
- ✓ Compatibile con EK ROLLER

CPR
Dca



CLUR 6
CCA-100

Ek ROLLER

CAVO LAN CAT6 SU EK ROLLER CPR DCA

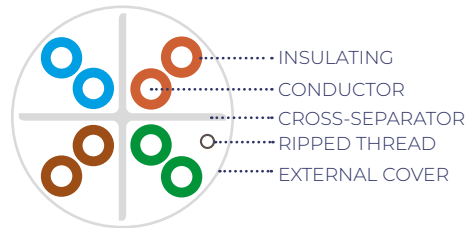
ARTICOLO		CLUR 6A CUD
Codice		390023
Costruzione	Selezione	U/UTP
	Materiale conduttore	BC, cobre
	Diámetro	23 AWG (0.56±0.02mm)
	Materiale isolante	HDPE
	Spessore nominale	0.7mm
	Diámetro	1.0±0.05mm
	Materiale di rivestimento esterno	LSZH
	Diámetro esterno	7.2±0.3mm
	Colore	Bianco RAL9010
	Separatore di coppie incrociate	Si
Corda strappata	Si	
Caratteristiche elettriche	Intervallo di frequenze	1-500MHz
	Impedenza	100±15Ω
	Capacità reciproca	≤56nF/Km
	Portata massima sbilanciata	≤330pF/100m
	Massima resistenza CC sbilanciata	≤5%
	Tensione di isolamento (CC, 1 min.)	1KV
Generale	Raggio minimo di curvatura	8 x O.D. mm
	Intervallo di temperatura di conservazione	-15°C ~ 75°C
	Installazione dell'intervallo di temperatura	-15°C ~ 75°C
	Temperatura di lavoro	0°C ~ 60°C
	Massima forza di trazione	25lbs
	CPR	Dca
Confezione		Bobina in legno da 305 mt compatibile con Ek ROLLER
Weight	Kg	11,5 / 9,7
Color code	Par1	Blu - Bianco/blu
	Par2	Arancione - Bianco/arancione
	Par3	Verde - Bianco/verde
	Par4	Marrone - Bianco/marrone

Frecuencia (MHZ)	Att. Máx. (dB/100m)	NEXT (dB)	RL (dB)	PS-NEXT (dB)
1	2,1	74,3	20	72,3
4	3,8	65,3	23	63,3
10	5,9	59,3	25	57,3
16	7,5	56,2	25	54,2
20	8,4	54,8	25	52,8
31,25	10,5	51,9	23,6	49,9
62,5	15	47,7	21,5	45,4
100	19,1	44,3	20,1	42,3
200	27,6	39,8	18	37,8
250	31,1	38,3	17,3	36,3
300	34,3	27,1	16,8	35,1
500	45,3	33,8	15,2	31,8

CLUR 6A CUD

- ✓ 4 coppie twistate con croce
- ✓ CPR Dca
- ✓ Bobina da 305m
- ✓ Compatibile con EK ROLLER

**CPR
Dca**



CLUR 6A CUD

Ek ROLLER

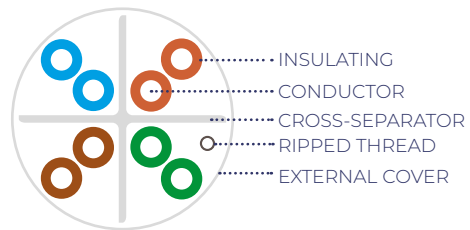
CAVO LAN CAT6 SU EK ROLLER CPR DCA

ARTICOLO		CLUR 6 AB
Codice		390024
Costruzione	Selezione	U/UTP
	Materiale conduttore	BC, cobre
	Diametro	23 AWG (0.56±0.02mm)
	Materiale isolante	HDPE
	Spessore nominale	0.7mm
	Diámetro	1.0±0.05mm
	Materiale di rivestimento esterno	LSZH
	Diametro esterno	7,2±0.3mm
	Colore	Blanco RAL9010
	Separatore di coppie incrociate	Si
Corda strappata	Si	
Caratteristiche elettriche	Intervallo di frequenze	1-500MHz
	Impedenza	100±15Ω
	Capacità reciproca	≤56nF/Km
	Portata massima sbilanciata	≤330pF/100m
	Massima resistenza CC sbilanciata	≤5%
	Tensione di isolamento (CC, 1 min.)	1KV
Generale	Raggio minimo di curvatura	8 x O.D. mm
	Intervallo di temperatura di conservazione	-15°C ~ 75°C
	Installazione dell'intervallo di temperatura	-15°C ~ 75°C
	Temperatura di lavoro	0°C ~ 60°C
	Massima forza di trazione	25lbs
CPR		B2ca s1 d2 a1
Confezione		Bobina in legno da 305 m compatibile con Ek ROLLER
Weight	Kg	11,5 / 9.7
Color code	Par1	Blu – Bianco/blu
	Par2	Arancione – Bianco/arancione
	Par3	Verde – Bianco/verde
	Par4	Marrone – Bianco/marrone

Frecuencia (MHZ)	Att. Máx. (dB/100m)	NEXT (dB)	RL (dB)	PS-NEXT (dB)
1	2,1	74,3	20	72,3
4	3,8	65,3	23	63,3
10	5,9	59,3	25	57,3
16	7,5	56,2	25	54,2
20	8,4	54,8	25	52,8
31.25	10,5	51,9	23,6	49,9
62.5	15	47,7	21,5	45,4
100	19,1	44,3	20,1	42,3
200	27,6	39,8	18	37,8
250	31,1	38,3	17,3	36,3
300	34,3	27,1	16,8	35,1
500	45,3	33,8	15,2	31,8
350	35,6	31,8	8,6	29,1
500	45,3	26,7	8,0	23,8

CLUR 6 AB

- ✓ 4 coppie twistate con croce
- ✓ CPR B2ca s1 d2 a1LSZH
- ✓ Bobina da 305m
- ✓ Compatibile con EK ROLLER



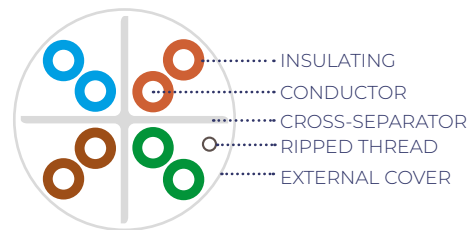
CLUR 6 AB

Ek ROLLER

CLU 6 CUD

- ✓ Cavo 4 coppie intrecciate con crocetta
- ✓ Bobina di plastica per una facile estrazione
- ✓ CPR Dca s2 d2 a2

CPR
Dca



CLU 6 CUD

RIFERIMENTO		CLU 6 CUD
Codice		390010
Costruzione	Schermatura	U/UTP
	Materiale del conduttore	BC, cobre
	Diametro del conduttore	24 AWG (0.51±0.01mm)
	Materiale isolante	HDPE
	Spessore nominale	0.21mm
	Diametro	0.93±0.05mm
	Materiale copertura esterna	LSZH
	Diametro esterno	5.8±0.10mm
	Colore	Bianco RAL9010
	Traversa	Si
Filo da strappo	Si	
Caratteristiche elettriche	Rango di frequenze	1-250MHz
	Impedenza	93.8Ω/Km
	Capacità nominale mutua	≤56nF/Km
	Portata massima sbilanciata	≤330pF/100m
	Resistenza massima DC non bilanciata	≤5%
Generale	Radio di curvatura minima	65mm
	Rango Temp. immagazzinaggio	-15°C ~ 75°C
	Rango Temp. installazione	-15°C ~ 75°C
	Temperatura di lavoro	0°C ~ 60°C
	Massima forza di trazione	25lbs
CPR	Dca s2 d2 a2	
Imballaggio		Bobina inscatolata da 305 m
Peso	Kg	19,5
Codice di colori	Par1	Azzurro - bianco/azzurro
	Par2	Arancione - bianco/arancione
	Par3	Verde - ilanco/verde
	Par4	Marrone - bianco/marrone

Frequenza (MHZ)	Att. Máx. (dB/100m)	NEXT (dB)	RL (dB)	PS-NEXT (dB)	ELFEXT (dB)	PSELFEXT (dB)
1	3.0	65.0	19.1	62.0	64.2	61.2
4	3.5	64.1	21.0	61.8	52.1	49.1
8	5.0	59.4	21.0	57.0	46.1	43.1
10	5.5	57.8	21.0	55.5	44.2	41.2
16	7.0	54.6	20.0	52.2	40.1	37.1
20	7.9	53.1	19.5	50.7	38.2	35.2
25	8.9	51.5	19.0	49.1	36.2	33.2
31.25	10.0	50.0	18.5	47.5	34.3	31.3
62.5	14.4	45.1	16.0	42.7	28.3	25.3
100	18.6	41.8	14.0	39.3	24.2	21.2
200	27.4	36.9	11.0	34.3	18.2	15.2
250	31.1	35.3	10.0	32.7	16.2	13.2

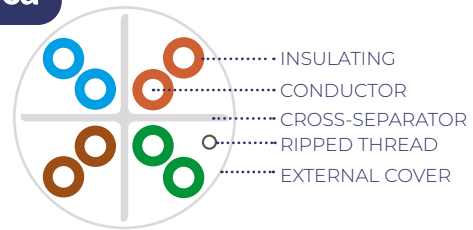
RIFERIMENTO		CLU 6 A
Codice		390003
Costruzione	Schermatura	U/UTP
	Materiale del conduttore	BC, cobre
	Diametro del conduttore	23 AWG (0.56±0.02mm)
	Materiale isolante	HDPE
	Spessore nominale	0.21mm
	Diametro	1.0±0.05mm
	Materiale copertura esterna	LSZH
	Diametro esterno	6,95±0.5mm
	Colore	Blanco RAL9010
	Traversa	Si
	Filo da strappo	Si
Caratteristiche elettriche	Rango di frequenze	1-500MHz
	Impedenza	93.8Ω/Km
	Capacità nominale mutua	≤56nF/Km
	Portata massima sbilanciata	≤330pF/100m
	Resistenza massima DC non bilanciata	≤5%
	Tensione di isolamento (CC, 1 min.)	1KV
Generale	Radio di curvatura minima	65mm
	Rango Temp. immagazzinaggio	-15°C ~ 75°C
	Rango Temp. installazione	-15°C ~ 75°C
	Temperatura di lavoro	0°C ~ 60°C
	Massima forza di trazione	25lbs
	CPR	Eca
Imballaggio		Carrete en caja de 305m
Peso	Kg	15 / 13
Codice di colori	Par1	Azul – blanco/azul
	Par2	Naranja – blanco/naranja
	Par3	Verde – blanco/verde
	Par4	Marrón – blanco/marrón

Frec. (MHZ)	Att. Máx. (dB/100m)	NEXT (dB)	RL (dB)	PS-NEXT (dB)	ELFEXT (dB)	PSELFEXT (dB)
1	3.0	65.0	19.1	62.0	64.2	61.2
4	3.5	64.1	21.0	61.8	52.1	49.1
8	5.0	59.4	21.0	57.0	46.1	43.1
10	5.5	57.8	21.0	55.5	44.2	41.2
16	7.0	54.6	20.0	52.2	40.1	37.1
20	7.8	53.1	19.5	50.7	38.2	35.2
25	8.8	51.5	19.0	49.1	36.2	33.2
31.25	9.8	50.0	18.5	47.5	34.3	31.3
62.5	14.0	45.1	16.0	42.7	28.3	25.3
100	18.0	41.8	14.0	39.3	24.2	21.2
200	26.1	36.9	11.0	34.3	18.2	15.2
250	29.5	35.3	10.0	32.7	16.2	13.2
350	35.6	31.8	8.6	29.1	13.3	10.3
500	43.8	26.7	8.0	23.8	10.2	7.2

CLU 6 A

- ✓ Cavo 4 coppie intrecciate con crocetta
- ✓ Bobina di plastica per una facile estrazione
- ✓ 23 AWG
- ✓ Copertura LSZH
- ✓ CPR Eca

CPR
Dca



BOBINA DI PLASTICA



CLU 6 A

PROVE DI
CERTIFICAZIONE
TECNICA



Cable ID: UTP CAT6 CLU 6 CCA

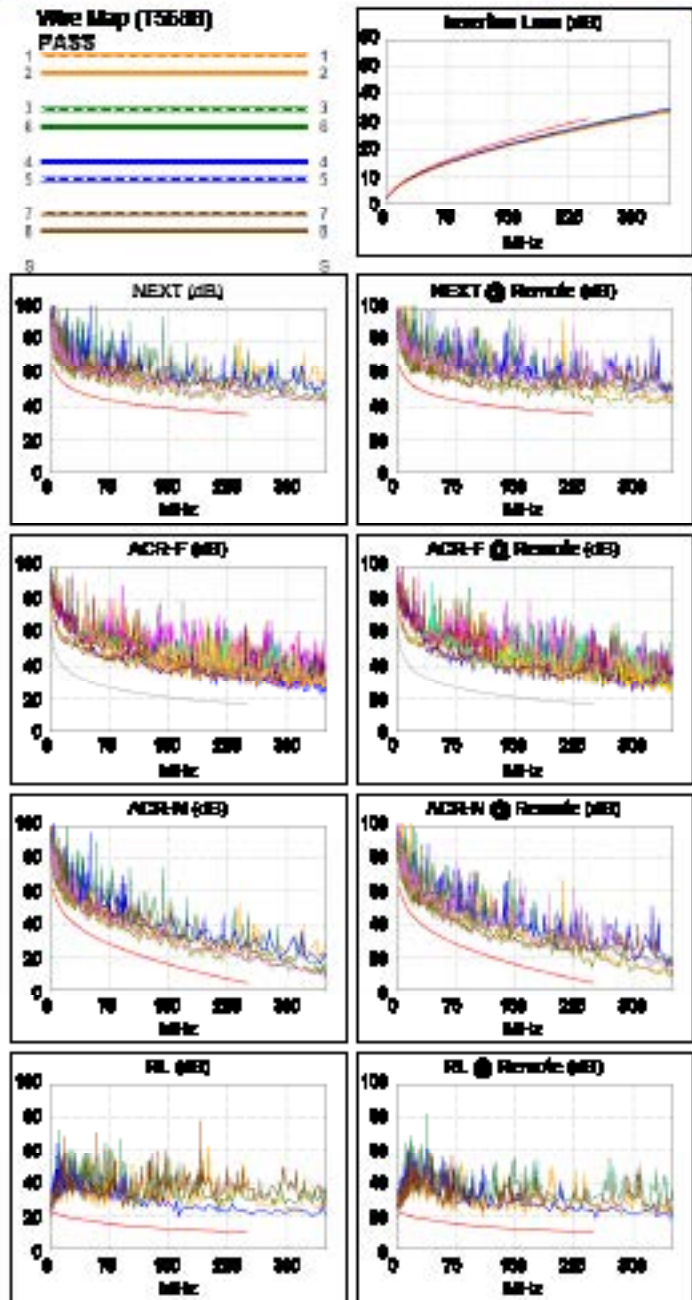
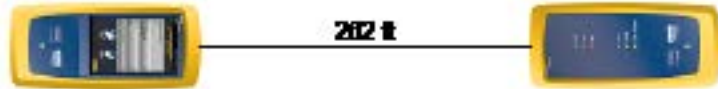
Date / Time: 05/20/2019 08:45:32 AM
 Headroom 2,2dB (NEXT 45-78)
 Test Limit: TIA Cat 6 Perm. Link Cable
 Type: Cat 6 U/UTP
 NVP: 69.0%

Software Version: V5.1 Build 4
 Limits Version: V8.1
 Calibration Start Date:

Test Summary: PASS

Model: DSX-5000
 Main S/N: 2405257
 Remote S/N: 2420489
 Main Adapter: DSX-PLA004
 Remote Adapter: DSX-PLA004

Length (ft), Limit 285	[Pair 12]	230
Prop. Delay (ns), Limit 498	[Pair 45]	344
Delay Skew (ns), Limit 44	[Pair 45]	5
Resistance (ohms)	[Pair 12]	34.7
Insertion Loss Margin (dB)	[Pair 36]	2.3
Frequency (MHz)	[Pair 36]	100
Limit (dB)	[Pair 36]	24



Worst Case Margin Worst Case Value

PASS	MAIN	SR	MAIN	SR
Worst Pair	36-78	36-78	36-78	36-78
NEXT (dB)	6.4	6.1	6.6	6.7
Freq. (MHz)	178.0	17.5	214.5	248.0
Limit (dB)	37.8	54.0	38.4	35.4
Worst Pair	78	36	78	36
PS NEXT (dB)	7.5	7.8	7.8	8.4
Freq. (MHz)	44.3	132.0	214.5	248.0
Limit (dB)	45.1	37.3	33.8	32.8

PASS	MAIN	SR	MAIN	SR
Worst Pair	12-78	78-12	12-78	78-12
ACR-F (dB)	11.7	12.1	12.9	13.2
Freq. (MHz)	211.5	211.5	241.5	241.5
Limit (dB)	17.7	17.7	18.5	18.5
Worst Pair	78	36	78	36
PS ACR-F (dB)	12.9	13.7	12.9	13.7
Freq. (MHz)	211.5	226.0	211.5	226.0
Limit (dB)	14.7	14.1	14.7	14.1

NOA	MAIN	SR	MAIN	SR
Worst Pair	36-78	36-78	36-78	36-78
ACR-N (dB)	7.7	6.8	8.2	8.8
Freq. (MHz)	4.8	17.5	214.5	248.0
Limit (dB)	58.1	46.8	8.0	4.4
Worst Pair	78	78	78	36
PS ACR-N (dB)	8.3	8.4	12.8	10.8
Freq. (MHz)	44.3	17.5	243.5	248.0
Limit (dB)	33.1	44.2	2.3	1.8

PASS	MAIN	SR	MAIN	SR
Worst Pair	12	12	45	12
RL (dB)	5.0	4.4	8.0	8.3
Freq. (MHz)	3.9	3.9	183.5	213.0
Limit (dB)	21.0	21.0	11.9	10.7

Compliant Methods (Automatic):
 10BASE-T 10BASE-TX 10BASE-T4
 100BASE-T ATM-25 ATM-51
 ATM-155 100VG-AvgLan TR-4
 TR-16 Active TR-16 Passive



Cable ID: UTP CAT6 CLU6CU

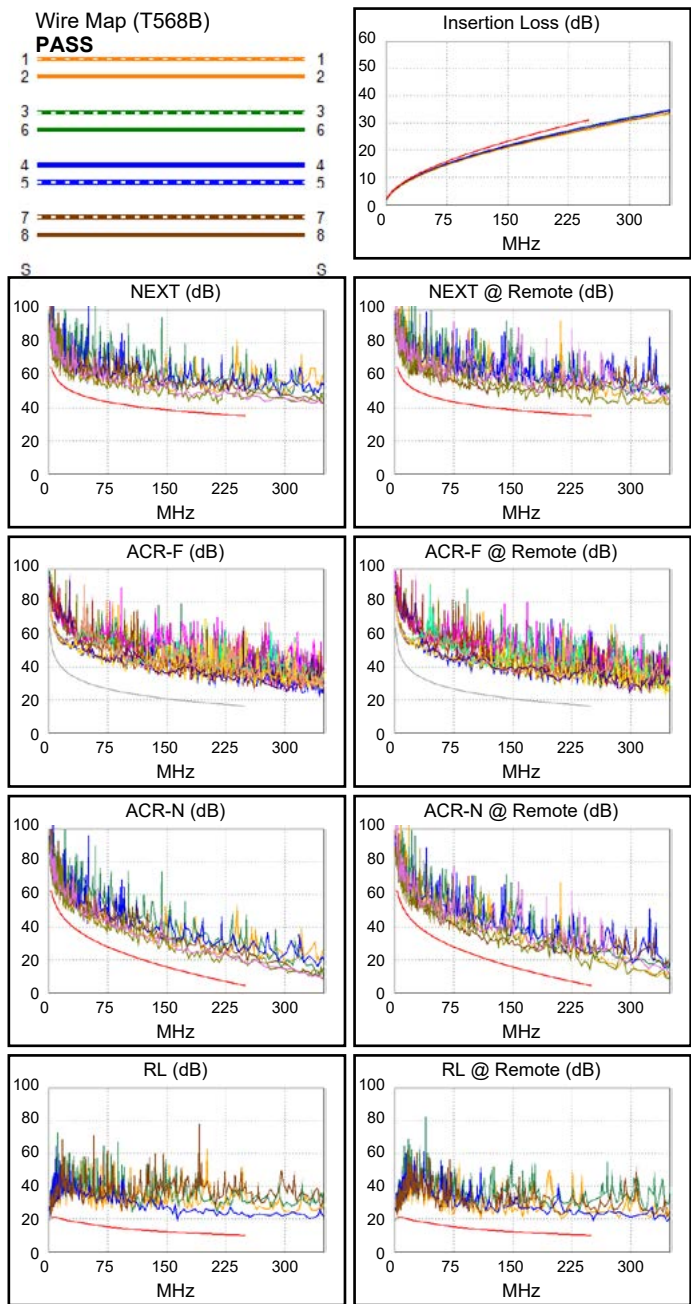
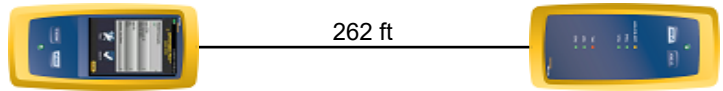
Date / Time: 05/20/2019 08:45:32 AM
Headroom 6.1 dB (NEXT 36-78)
Test Limit: TIA Cat 6 Perm. Link
 Cable Type: Cat 6 U/UTP
 NVP: 69.0%

Software Version: V5.1 Build 4
 Limits Version: V6.1
 Calibration Start Date:

Test Summary: PASS

Model: DSX-5000
 Main S/N: 2405257
 Remote S/N: 2420489
 Main Adapter: DSX-PLA004
 Remote Adapter: DSX-PLA004

Length (ft), Limit 295	[Pair 12]	262
Prop. Delay (ns), Limit 498	[Pair 45]	431
Delay Skew (ns), Limit 44	[Pair 45]	21
Resistance (ohms)	[Pair 12]	15.67
Insertion Loss Margin (dB)	[Pair 36]	3.9
Frequency (MHz)	[Pair 36]	250.0
Limit (dB)	[Pair 36]	31.1



Worst Case Margin Worst Case Value

PASS	MAIN	SR	MAIN	SR
Worst Pair	36-78	36-78	36-78	36-78
NEXT (dB)	6.4	6.1	6.6	6.7
Freq. (MHz)	178.0	17.5	214.5	248.0
Limit (dB)	37.8	54.0	36.4	35.4
Worst Pair	78	36	78	36
PS NEXT (dB)	7.5	7.8	7.8	8.4
Freq. (MHz)	44.3	132.0	214.5	248.0
Limit (dB)	45.1	37.3	33.8	32.8

PASS	MAIN	SR	MAIN	SR
Worst Pair	12-78	78-12	12-78	78-12
ACR-F (dB)	11.7	12.1	12.9	13.2
Freq. (MHz)	211.5	211.5	241.5	241.5
Limit (dB)	17.7	17.7	16.5	16.5
Worst Pair	78	36	78	36
PS ACR-F (dB)	12.9	13.7	12.9	13.7
Freq. (MHz)	211.5	226.0	211.5	226.0
Limit (dB)	14.7	14.1	14.7	14.1

N/A	MAIN	SR	MAIN	SR
Worst Pair	36-78	36-78	36-78	36-78
ACR-N (dB)	7.7	6.6	9.2	9.8
Freq. (MHz)	4.8	17.5	214.5	248.0
Limit (dB)	59.1	46.6	8.0	4.4
Worst Pair	78	78	78	36
PS ACR-N (dB)	8.3	8.4	12.8	10.8
Freq. (MHz)	44.3	17.5	243.5	248.0
Limit (dB)	33.1	44.2	2.3	1.8

PASS	MAIN	SR	MAIN	SR
Worst Pair	12	12	45	12
RL (dB)	5.0	4.4	8.0	8.3
Freq. (MHz)	3.9	3.9	163.5	213.0
Limit (dB)	21.0	21.0	11.9	10.7

Compliant Network Standards:
 10BASE-T 100BASE-TX 100BASE-T4
 1000BASE-T ATM-25 ATM-51
 ATM-155 100VG-AnyLan TR-4
 TR-16 Active TR-16 Passive



Cable ID: CLU 6 CU-E

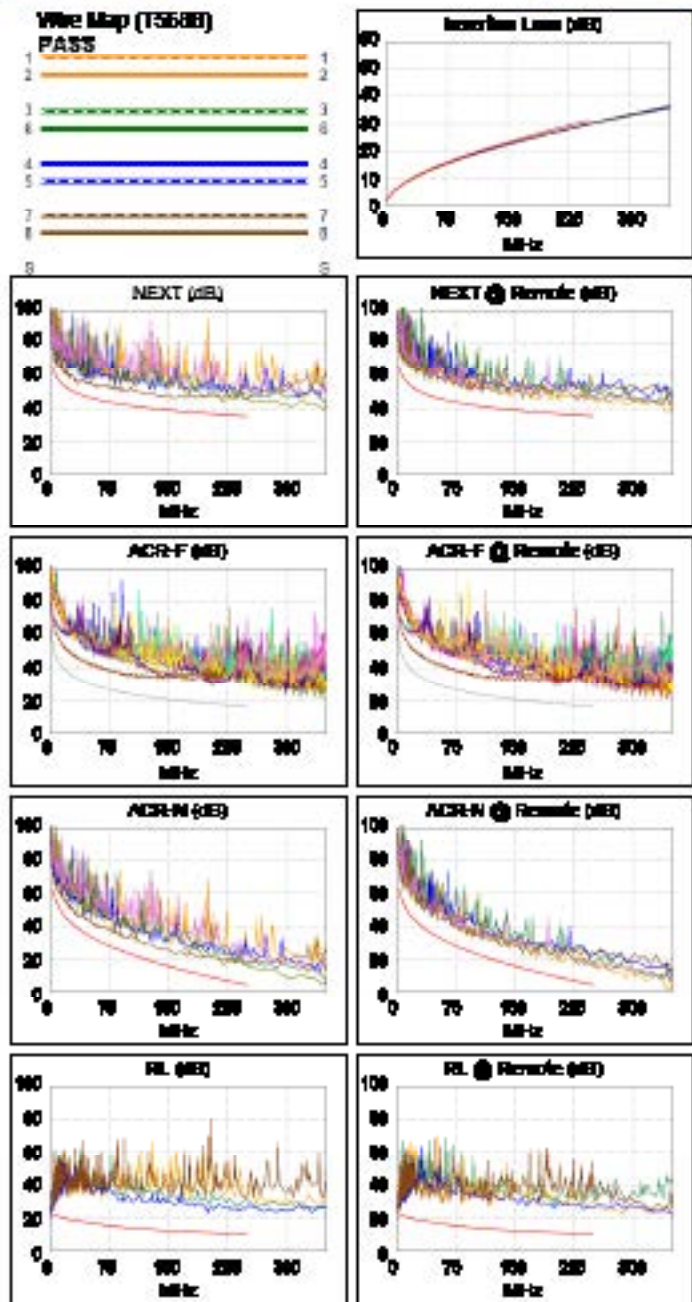
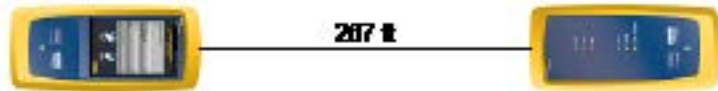
Date / Time: 06/21/2019 09:35:02 AM
Headroom 6.1 dB (NEXT 36-45)
Test Limit: TIA Cat 6 Perm. Link
Cable Type: Cat 6 U/UTP
NVP: 69.0%

Software Version: V6.0 Build 6
Limits Version: V7.0

Test Summary: PASS

Model: DSX-5000
Main S/N: 2405257
Remote S/N: 2420489
Main Adapter: DSX-PLA004
Remote Adapter: DSX-PLA004

Length (ft), Limit 285	[Pair 7B]	287
Prop. Delay (ns), Limit 498	[Pair 45]	459
Delay Skew (ns), Limit 44	[Pair 45]	21
Resistance (ohms)	[Pair 7B]	14.49
Insertion Loss Margin (dB)	[Pair 36]	1.0
Frequency (MHz)	[Pair 36]	250.0
Limit (dB)	[Pair 36]	31.1



Worst Case Margin Worst Case Value

PASS	MAIN	SR	MAIN	SR
Worst Pair	36-45	36-7B	36-7B	12-36
NEXT (dB)	6.1	7.5	7.0	6.7
Freq. (MHz)	35.5	161.0	219.0	250.0
Limit (dB)	49.1	35.5	38.3	35.3
Worst Pair	36	36	36	36
PS NEXT (dB)	6.2	7.7	6.2	6.7
Freq. (MHz)	219.0	178.5	219.0	250.0
Limit (dB)	33.7	35.1	33.7	32.7

PASS	MAIN	SR	MAIN	SR
Worst Pair	36-45	45-36	12-7B	7B-12
ACR-F (dB)	10.3	10.1	13.7	13.5
Freq. (MHz)	114.5	114.0	250.0	250.0
Limit (dB)	23.0	23.1	18.2	18.2
Worst Pair	36	36	36	36
PS ACR-F (dB)	12.1	11.3	14.0	13.5
Freq. (MHz)	118.0	139.0	214.5	202.0
Limit (dB)	19.8	18.3	14.6	15.1

PASS	MAIN	SR	MAIN	SR
Worst Pair	36-45	12-36	36-7B	12-36
ACR-N (dB)	6.4	6.3	10.0	9.7
Freq. (MHz)	35.5	143.5	248.5	250.0
Limit (dB)	38.4	16.8	4.4	4.2
Worst Pair	36	36	36	36
PS ACR-N (dB)	6.5	6.2	10.9	9.7
Freq. (MHz)	23.0	89.8	249.0	250.0
Limit (dB)	41.2	22.8	1.7	1.6

PASS	MAIN	SR	MAIN	SR
Worst Pair	12	45	45	45
RL (dB)	5.5	6.9	12.5	14.9
Freq. (MHz)	3.6	3.4	199.5	247.0
Limit (dB)	21.0	21.0	11.0	10.1

Compliant Methods (Automatic):
 10BASE-T 10BASE-TX 10BASE-T4
 100BASE-T ATM-25 ATM-51
 ATM-155 100VG-AvgLan TR-4
 TR-16 Active TR-16 Passive



Cable ID: CLU 6A

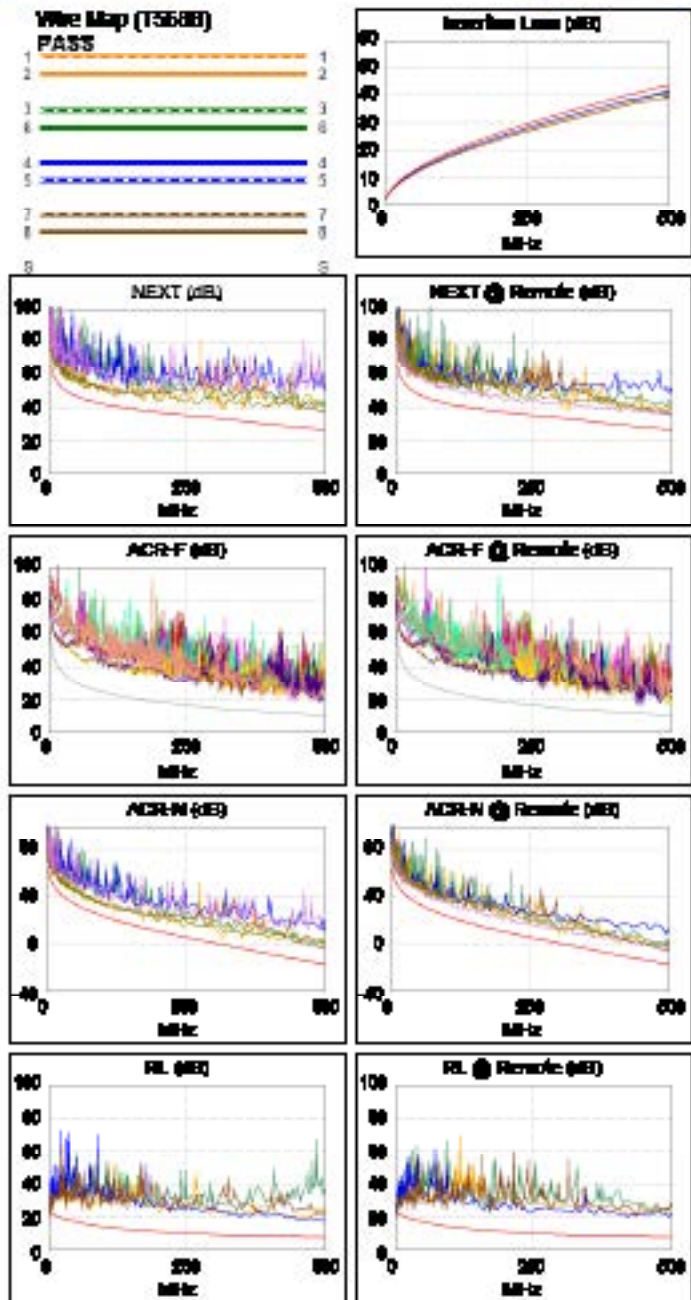
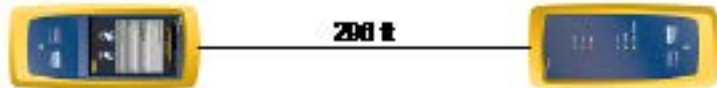
Date / Time: 06/21/2019 10:11:59 AM
 Headroom 3.2 dB (NEXT 12-36)
 Test Limit: TIA Cat 6A Perm. Link
 Cable Type: Cat 6A U/UTP
 NVP: 69.0%

Software Version: V6.0 Build 6
 Limits Version: V7.0

Test Summary: PASS

Model: DSX-5000
 Main S/N: 2405257
 Remote S/N: 2420489
 Main Adapter: DSX-PLA004
 Remote Adapter: DSX-PLA004

Length (ft), Limit 285	[Pair 7B]	288
Prop. Delay (ns), Limit 498	[Pair 45]	421
Delay Skew (ns), Limit 44	[Pair 45]	15
Resistance (ohms)	[Pair 7B]	14.87
Insertion Loss Margin (dB)	[Pair 36]	2.0
Frequency (MHz)	[Pair 36]	489.0
Limit (dB)	[Pair 36]	43.7



Worst Case Margin Worst Case Value

PASS	MAIN	SR	MAIN	SR
Worst Pair	12-36	12-36	12-36	45-78
NEXT (dB)	3.2	4.5	3.2	8.1
Freq. (MHz)	314.0	313.0	314.0	478.0
Limit (dB)	33.3	33.4	33.3	27.4
Worst Pair	36	36	36	36
PS NEXT (dB)	4.5	5.8	9.2	8.8
Freq. (MHz)	314.0	313.0	482.0	482.0
Limit (dB)	30.7	30.8	25.3	24.0

PASS	MAIN	SR	MAIN	SR
Worst Pair	12-78	78-12	12-78	78-12
ACR-F (dB)	8.3	8.5	8.3	8.5
Freq. (MHz)	481.0	481.0	481.0	481.0
Limit (dB)	10.4	10.4	10.4	10.4
Worst Pair	78	12	78	12
PS ACR-F (dB)	10.8	8.9	11.1	8.9
Freq. (MHz)	445.0	481.0	481.0	481.0
Limit (dB)	8.2	7.4	7.4	7.4

NOA	MAIN	SR	MAIN	SR
Worst Pair	12-36	12-36	36-45	36-45
ACR-N (dB)	4.8	8.2	12.8	11.3
Freq. (MHz)	314.0	313.0	488.0	488.0
Limit (dB)	-0.2	-0.1	-18.9	-18.9
Worst Pair	36	36	36	45
PS ACR-N (dB)	8.2	7.5	13.0	11.0
Freq. (MHz)	314.0	313.0	488.0	488.0
Limit (dB)	-2.8	-2.7	-18.9	-18.8

PASS	MAIN	SR	MAIN	SR
Worst Pair	12	78	45	45
RL (dB)	4.8	3.7	9.4	11.8
Freq. (MHz)	4.0	4.0	488.0	428.0
Limit (dB)	21.0	21.0	8.0	8.0

Compliant Network Standards:
 10GBASE-T 10GBASE-TX 10GBASE-T4
 10GBASE-T 10GBASE-T ATM-25
 ATM-51 ATM-155 100MG-AvgLim
 TR-4 TR-16 Active TR-16 Passive



Cable ID: CLU 6A B

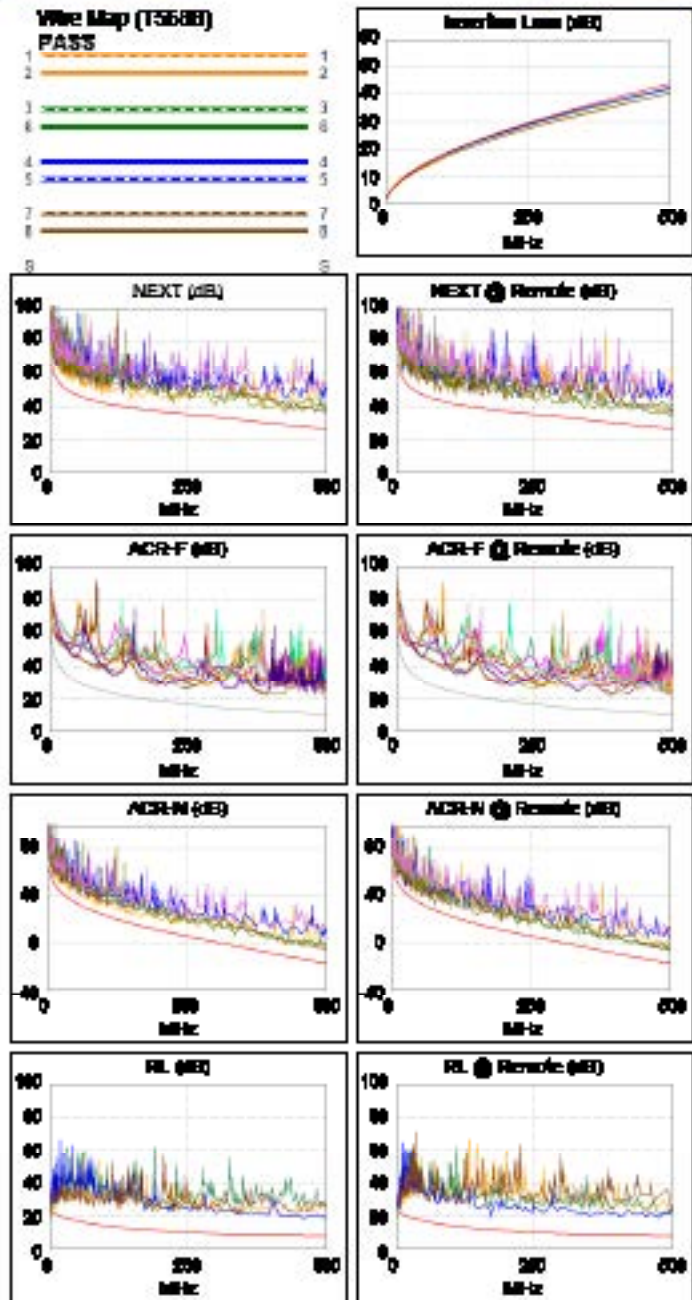
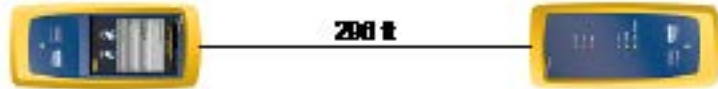
Date / Time: 06/20/2019 08:44:48 AM
Headroom 5.1 dB (NEXT 36-45)
Test Limit: TIA Cat 6A Perm. Link
Cable Type: Cat 6A U/UTP
NVP: 69.0%

Software Version: V6.0 Build 6
Limits Version: V7.0

Test Summary: PASS

Model: DSX-5000
Main S/N: 2405257
Remote S/N: 2420489
Main Adapter: DSX-PLA004
Remote Adapter: DSX-PLA004

Length (ft), Limit 285	[Pair 78]	286
Prop. Delay (ns), Limit 498	[Pair 45]	449
Delay Skew (ns), Limit 44	[Pair 45]	18
Resistance (ohms)	[Pair 36]	14.33
Insertion Loss Margin (dB)	[Pair 45]	1.2
Frequency (MHz)	[Pair 45]	465.0
Limit (dB)	[Pair 45]	43.8



Worst Case Margin Worst Case Value

PASS	MAIN	SR	MAIN	SR
Worst Pair	12-36	36-45	36-78	36-78
NEXT (dB)	5.9	5.1	8.1	7.5
Freq. (MHz)	147.5	79.3	429.0	464.0
Limit (dB)	39.1	43.5	28.9	28.8
Worst Pair	36	78	36	36
PS NEXT (dB)	5.9	6.4	9.2	8.3
Freq. (MHz)	223.0	69.0	500.0	464.0
Limit (dB)	33.5	41.9	23.8	23.9

PASS	MAIN	SR	MAIN	SR
Worst Pair	78-12	12-78	36-45	36-45
ACR-F (dB)	9.2	9.5	9.8	9.6
Freq. (MHz)	248.0	247.5	390.0	393.0
Limit (dB)	16.3	16.3	12.4	12.3
Worst Pair	36	36	36	78
PS ACR-F (dB)	10.8	10.9	10.6	13.0
Freq. (MHz)	386.0	196.5	398.0	488.0
Limit (dB)	9.5	15.3	9.5	7.4

NOA	MAIN	SR	MAIN	SR
Worst Pair	12-36	36-45	36-45	36-45
ACR-N (dB)	6.4	5.2	11.3	9.8
Freq. (MHz)	147.5	79.3	499.0	487.0
Limit (dB)	17.0	27.8	-17.0	-16.1
Worst Pair	36	36	36	36
PS ACR-N (dB)	6.5	6.8	11.1	10.4
Freq. (MHz)	223.0	69.0	500.0	497.0
Limit (dB)	5.8	27.2	-20.0	-19.7

PASS	MAIN	SR	MAIN	SR
Worst Pair	12	12	45	45
RL (dB)	4.4	5.1	10.7	11.2
Freq. (MHz)	3.8	3.8	460.0	476.0
Limit (dB)	21.0	21.0	8.0	8.0

Compliant Network Standards:

10GBASE-T	10GBASE-TX	10GBASE-T4
100GBASE-T	100GBASE-T	ATM-25
ATM-51	ATM-155	100MG-AvgLim
TR-4	TR-16 Active	TR-16 Passive



EKSELANS BY ITS

EKSELANS by ITS
ITS Partner O.B.S. S.L

Av. Cerdanyola 79-81 Local C
08172 Sant Cugat del Vallès
Barcelona (España)
Tel: +34 93 583 95 43
info@ek.plus
www.ek.plus