



EKSELANS BY ITS

VERSION  
**2024**

# GAMME CÂBLES À PAIRES TORSADÉES



ENTRER DANS LE MONDE EK

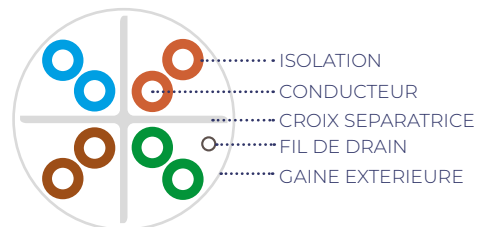


# CABLE LAN CAT6 / CPR Dca Ek ROLLER

## CLUR 6 CUD

- ✓ 4 paires torsadées avec séparateur en croix
- ✓ CPR Dca s2 d2 a2
- ✓ Touret de 305m
- ✓ Compatible avec Ek ROLLER

**CPR  
Dca**



MODELE	CLUR 6 CUD/500	
Référence		390026
Caractéristiques mécaniques	Blindage	U/UTP
	Matière du conducteur	BC, cuivre
	Diamètre	24 AWG (0.51±0.01mm)
	Matière isolante	HDPE
	Épaisseur nominale	0.21mm
	Diamètre	0.93±0.05mm
	Matière gaine extérieure	LSZH
	Diamètre extérieur	5.8±0.10mm
	Coleur	Blanc RAL9010
	Croix séparatrice de paires	Oui
Caractéristiques électriques	Fil de drain	Oui
	Plage de fréquences	1-250MHz
	Impédance en boucle	93.8Ω/Km
	Capacité	≤56nF/Km
	Déséquilibre de capacité maximum	≤330pF/100m
Caractéristiques générales	Déséquilibre de résistance maximum	≤5%
	Rayon de courbure minimum	65mm
	Plage de température de stockage	-15°C ~ 75°C
	Plage de température de fonctionnement	-15°C ~ 75°C
	Plage de température d'installation	0°C ~ 60°C
	Résistance de traction maximale	25lbs
Conditionnement	CPR	Dca s2 d2 a2
		Touret bois 305m compatible avec Ek ROLLER
Poids	Kg	11,5
Code couleur des paires torsadées	Paire 1	Bleu – Blanc/bleu
	Paire 2	Orange – Blanc/orange
	Paire 3	Gris – Blanc/vert
	Paire 4	Marron – Blanc/marron

Freq. (MHZ)	Att. Max. (dB/100m)	NEXT (dB)	RL (dB)	PS-NEXT (dB)	ELFEXT (dB)	PSELFEXT (dB)
1	3.0	65.0	19.1	62.0	64.2	61.2
4	3.5	64.1	21.0	61.8	52.1	49.1
8	5.0	59.4	21.0	57.0	46.1	43.1
10	5.5	57.8	21.0	55.5	44.2	41.2
16	7.0	54.6	20.0	52.2	40.1	37.1
20	7.9	53.1	19.5	50.7	38.2	35.2
25	8.9	51.5	19.0	49.1	36.2	33.2
31.25	10.0	50.0	18.5	47.5	34.3	31.3
62.5	14.4	45.1	16.0	42.7	28.3	25.3
100	18.6	41.8	14.0	39.3	24.2	21.2
200	27.4	36.9	11.0	34.3	18.2	15.2
250	31.1	35.3	10.0	32.7	16.2	13.2



CLUR 6 CUD

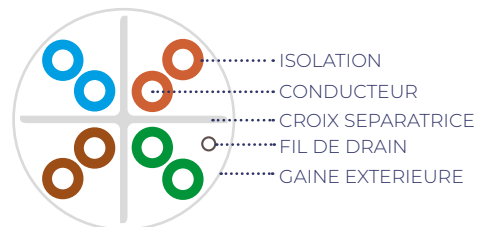
**Ek ROLLER**

# CABLE LAN CAT6 / CPR Dca Ek ROLLER

## CLUR 6 CUD/500

- ✓ 4 paires torsadées avec séparateur en croix
- ✓ Dca s2 d2 a2
- ✓ Touret de 305m
- ✓ Compatible avec Ek ROLLER

**CPR**  
**Dca**



MODELE	CLUR 6 CUD/500	
Référence		390026
Caractéristiques mécaniques	Blindage	U/UTP
	Matière du conducteur	BC, cuivre
	Diamètre	24 AWG (0.51±0.01mm)
	Matière isolante	HDPE
	Épaisseur nominale	0.21mm
	Diamètre	0.93±0.05mm
	Matière gaine extérieure	LSZH
	Diamètre extérieur	5.8±0.10mm
	Coleur	Blanc RAL9010
	Croix séparatrice de paires	Oui
	Fil de drain	Oui
Caractéristiques électriques	Plage de fréquences	1-250MHz
	Impédance en boucle	93.8Ω/Km
	Capacité	≤56nF/Km
	Déséquilibre de capacité maximum	≤330pF/100m
	Déséquilibre de résistance maximum	≤5%
Caractéristiques générales	Rayon de courbure minimum	65mm
	Plage de température de stockage	-15°C ~ 75°C
	Plage de température de fonctionnement	-15°C ~ 75°C
	Plage de température d'installation	0°C ~ 60°C
	Résistance de traction maximale	25lbs
	CPR	Dca s2 d2 a2
Conditionnement		Touret bois 500m compatible avec Ek ROLLER
Poids	Kg	11,5
Code couleur des paires torsadées	Paire 1	Bleu – Blanc/bleu
	Paire 2	Orange – Blanc/orange
	Paire 3	Gris – Blanc/vert
	Paire 4	Marron – Blanc/marron

Freq. (MHZ)	Att. Max. (dB/100m)	NEXT (dB)	RL (dB)	PS-NEXT (dB)	ELFEXT (dB)	PSELFEXT (dB)
1	3.0	65.0	19.1	62.0	64.2	61.2
4	3.5	64.1	21.0	61.8	52.1	49.1
8	5.0	59.4	21.0	57.0	46.1	43.1
10	5.5	57.8	21.0	55.5	44.2	41.2
16	7.0	54.6	20.0	52.2	40.1	37.1
20	7.9	53.1	19.5	50.7	38.2	35.2
25	8.9	51.5	19.0	49.1	36.2	33.2
31.25	10.0	50.0	18.5	47.5	34.3	31.3
62.5	14.4	45.1	16.0	42.7	28.3	25.3
100	18.6	41.8	14.0	39.3	24.2	21.2
200	27.4	36.9	11.0	34.3	18.2	15.2
250	31.1	35.3	10.0	32.7	16.2	13.2



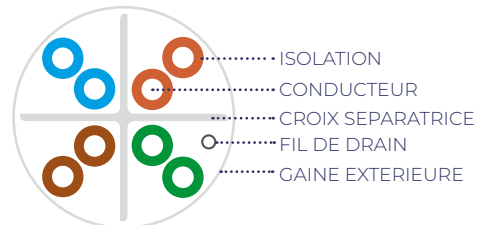
**CLUR 6  
CUD/500**

# CABLE LAN CAT6 / CPR Dca Ek ROLLER

## CLUR 6 CU-E

- ✓ 4 paires torsadées avec séparateur en croix
- ✓ PE noir pour extérieur
- ✓ Touret de 305m
- ✓ Compatible avec Ek ROLLER

**CPR**  
**Dca**



CLUR 6 CU-E

**Ek ROLLER**

MODELE	CLUR 6 CU-E	
Référence		390019
Caractéristiques mécaniques	Blindage	U/UTP
	Matière du conducteur	BC, cuivre
	Diamètre	24 AWG (0.51±0.01mm)
	Matière isolante	HDPE
	Épaisseur nominale	0.21mm
	Diamètre	0.93±0.05mm
	Matière gaine extérieure	PE
	Diamètre extérieur	5.6±0.5mm
	Coleur	Noir
	Croix séparatrice de paires	Oui
Fil de drain	Oui	
Caractéristiques électriques	Plage de fréquences	1-250MHz
	Impédance en boucle	93.8Ω/Km
	Capacité	≤56nF/Km
	Déséquilibre de capacité maximum	≤330pF/100m
	Déséquilibre de résistance maximum	≤5%
Caractéristiques générales	Rayon de courbure minimum	65mm
	Plage de température de stockage	-40°C ~ 75°C
	Plage de température de fonctionnement	-30°C ~ 75°C
	Plage de température d'installation	-40°C ~ 75°C
	Résistance de traction maximale	25lbs
CPR		Dca
Conditionnement		Touret bois 305m compatible avec Ek ROLLER
Poids	Kg	11,5 / 9,7
Code couleur des paires torsadées	Paire 1	Bleu – Blanc/bleu
	Paire 2	Orange – Blanc/orange
	Paire 3	Gris – Blanc/vert
	Paire 4	Marron – Blanc/marron

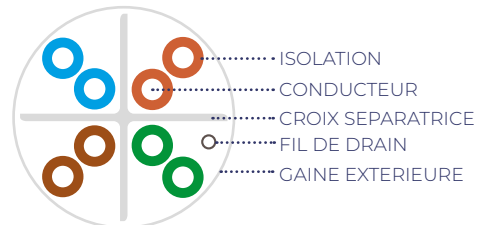
Frecuencia (MHZ)	Att. Máx. (dB/100m)	NEXT (dB)	RL (dB)	PS-NEXT (dB)	ELFEXT (dB)	PSELFEXT (dB)
1	3.0	65.0	19.1	62.0	64.2	61.2
4	3.5	64.1	21.0	61.8	52.1	49.1
8	5.0	59.4	21.0	57.0	46.1	43.1
10	5.5	57.8	21.0	55.5	44.2	41.2
16	7.0	54.6	20.0	52.2	40.1	37.1
20	7.9	53.1	19.5	50.7	38.2	35.2
25	8.9	51.5	19.0	49.1	36.2	33.2
31.25	10.0	50.0	18.5	47.5	34.3	31.3
62.5	14.4	45.1	16.0	42.7	28.3	25.3
100	18.6	41.8	14.0	39.3	24.2	21.2
200	27.4	36.9	11.0	34.3	18.2	15.2
250	31.1	35.3	10.0	32.7	16.2	13.2

# CABLE LAN CAT6 / CPR Dca Ek ROLLER

## CLUR 6 CUB

- ✓ 4 paires torsadées avec séparateur en croix
- ✓ CPR B2ca s1 d2 a1 LSZH
- ✓ Touret de 305m
- ✓ Compatible avec Ek ROLLER

**CPR  
Dca**



MODELE	CLUR 6 CUB	
Référence	390022	
Caractéristiques mécaniques	Blindage	U/UTP
	Matière du conducteur	BC, cuivre
	Diamètre	23 AWG (0.56±0.02mm)
	Matière isolante	HDPE
	Épaisseur nominale	0.21mm
	Diamètre	1.0±0.05mm
	Matière gaine extérieure	LSZH
	Diamètre extérieur	6.3±0.5mm
	Croix séparatrice de paires	Oui
	Fil de drain	Oui
Caractéristiques électriques	Plage de fréquences	1-500MHz
	Impédance en boucle	93.8Ω/Km
	Capacité	≤56nF/Km
	Déséquilibre de capacité maximum	≤330pF/100m
	Déséquilibre de résistance maximum	≤5%
	Tension d'isolement de la gaine (CC, 1 min)	1KV
Caractéristiques générales	Rayon de courbure minimum	65mm
	Plage de température de stockage	-15°C ~ 75°C
	Plage de température de fonctionnement	-15°C ~ 75°C
	Plage de température d'installation	0°C ~ 60°C
	Résistance de traction maximale	25lbs
	CPR	B2ca s1 d2 a1
Conditionnement	Touret bois 305m compatible avec Ek ROLLER	
Poids	Kg	11,5 / 9,7
Code couleur des paires torsadées	Paire 1	Bleu – Blanc/bleu
	Paire 2	Orange – Blanc/orange
	Paire 3	Gris – Blanc/vert
	Paire 4	Marron – Blanc/marron

Frec. (MHZ)	Att. Máx. (dB/100m)	NEXT (dB)	RL (dB)	PS-NEXT (dB)	ELFEXT (dB)	PSELFEXT (dB)
1	3.0	65.0	19.1	62.0	64.2	61.2
4	3.5	64.1	21.0	61.8	52.1	49.1
8	5.0	59.4	21.0	57.0	46.1	43.1
10	5.5	57.8	21.0	55.5	44.2	41.2
16	7.0	54.6	20.0	52.2	40.1	37.1
20	7.8	53.1	19.5	50.7	38.2	35.2
25	8.8	51.5	19.0	49.1	36.2	33.2
31.25	9.8	50.0	18.5	47.5	34.3	31.3
62.5	14.0	45.1	16.0	42.7	28.3	25.3
100	18.0	41.8	14.0	39.3	24.2	21.2
200	26.1	36.9	11.0	34.3	18.2	15.2
250	29.5	35.3	10.0	32.7	16.2	13.2
350	35.6	31.8	8.6	29.1	13.3	10.3
500	43.8	26.7	8.0	23.8	10.2	7.2



CLUR 6 CUB

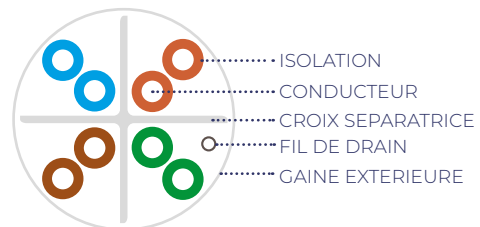
Ek ROLLER

# CABLE LAN CAT6 / CPR Dca Ek ROLLER

## CLUR 6 CCA

- ✓ 4 paires torsadées avec séparateur en croix
- ✓ CPR Eca
- ✓ Touret de 305m
- ✓ Compatible avec Ek ROLLER

**CPR  
Dca**



**CLUR 6 CCA**

**Ek ROLLER**

MODELE	CLUR 6 CCA	
Référence		390017
Caractéristiques mécaniques	Blindage	U/UTP
	Matière du conducteur	CCA
	Diamètre	23 AWG (0.57±0.005mm)
	Matière isolante	HDPE
	Epaisseur nominale	0.21mm
	Diamètre	0.93±0.05mm
	Matière gaine extérieure	PVC-FR
	Diamètre extérieur	6,10±0.3mm
	Coleur	Blanco RAL9010
	Croix séparatrice de paires	Si
Fil de drain	Si	
Caractéristiques électriques	Plage de fréquences	1-250MHz
	Impédance en boucle	100±15Ω
	Capacité nominale mutuelle	≤56nF/Km
	Déséquilibre de capacité maximum	≤330pF/100m
	Résistance maximale CC non équilibrée	≤9,5Ω/100m
	Tension d'isolement de la gaine (CC, 1 min)	1kV
Caractéristiques générales	Rayon de courbure minimum	30mm
	Plage de température de stockage	-20°C ~ 80°C
	Plage de température de fonctionnement	-20°C ~ 80°C
	Plage de température d'installation	-20°C ~ 80°C
	Résistance de traction maximale	100N
	CPR	Eca
Conditionnement	Touret bois 305m compatible avec Ek ROLLER	
Poids	Kg	11,5 / 9,7
Code couleur des paires torsadées	Paire 1	Bleu – blanc/bleu
	Paire 2	Orange – blanc/orange
	Paire 3	Vert – blanc/vert
	Paire 4	Marron – blanc/marron

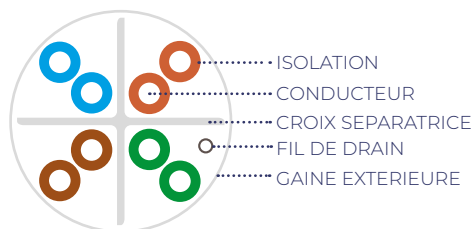
Freq (MHz)	Att. Máx (dB/100m)	NEXT (dB)	RL (dB)	PS-NEXT (dB)	ELFEXT (dB)	PSELFEXT (dB)
1	2.0	74.3	20.0	72.3	67.8	64.8
4	3.8	65.3	23.0	63.3	55.8	52.8
8	5.3	60.8	24.5	58.8	49.7	46.7
10	6.0	59.3	25.0	57.3	47.8	44.8
16	7.6	56.2	25.0	54.2	43.7	40.7
20	8.5	54.8	25.0	52.8	41.8	38.8
25	9.5	53.3	24.3	51.3	39.8	36.8
31.25	10.7	51.9	23.6	49.9	37.9	34.9
62.5	15.4	47.4	21.5	45.4	31.9	28.9
100	19.8	44.3	20.1	42.3	27.8	24.8
200	29.0	39.8	18.0	37.8	21.8	18.8
250	32.8	38.3	17.3	36.3	19.8	16.8

# CABLE LAN CAT6 / CPR Dca Ek ROLLER

## CLUR 6 CCA-100

- ✓ 4 paires torsadées avec séparateur en croix
- ✓ CPR Eca
- ✓ Bobine de 100m
- ✓ Compatible con EK ROLLER

**CPR  
Dca**



MODELE		CLUR 6 CCA-100
Référence		390016
Caractéristiques mécaniques	Blindage	U/UTP
	Matière du conducteur	CCA
	Diamètre	23 AWG (0.57±0.005mm)
	Matière isolante	HDPE
	Épaisseur nominale	0.21mm
	Diamètre	0.93±0.05mm
	Matière gaine extérieure	PVC-FR
	Diamètre extérieur	6,10±0.3mm
	Coleur	Blanc RAL9010
	Croix séparatrice de paires	Si
Caractéristiques électriques	Fil de drain	Si
	Plage de fréquences	1-250MHz
	Impédance en boucle	100±15Ω
	Capacité nominale mutuelle	≤56nF/Km
	Déséquilibre de capacité maximum	≤330pF/100m
	Résistance maximale CC non équilibrée	≤9,5Ω/100m
Caractéristiques générales	Tension d'isolement de la gaine (CC, 1 min)	1KV
	Rayon de courbure minimum	30mm
	Plage de température de stockage	-20°C ~ 80°C
	Plage de température de fonctionnement	-20°C ~ 80°C
	Plage de température d'installation	-20°C ~ 80°C
	Résistance de traction maximale	100N
Conditionnement	CPR	Eca
		Bobine de carton de 100m compatible avec Ek ROLLER
Poids	Kg	11,5 / 9,7
Code couleur des paires torsadées	Paire 1	Bleu – blanc/bleu
	Paire 2	Orange – blanc/orange
	Paire 3	Vert – blanc/vert
	Paire 4	Marron – blanc/marron

Frec. (MHZ)	Att. Máx. (dB/100m)	NEXT (dB)	RL (dB)	PS-NEXT (dB)	ELFEXT (dB)	PSELFEXT (dB)
1	2.0	74.3	20.0	72.3	67.8	64.8
4	3.8	65.3	23.0	63.3	55.8	52.8
8	5.3	60.8	24.5	58.8	49.7	46.7
10	6.0	59.3	25.0	57.3	47.8	44.8
16	7.6	56.2	25.0	54.2	43.7	40.7
20	8.5	54.8	25.0	52.8	41.8	38.8
25	9.5	53.3	24.3	51.3	39.8	36.8
31.25	10.7	51.9	23.6	49.9	37.9	34.9
62.5	15.4	47.4	21.5	45.4	31.9	28.9
100	19.8	44.3	20.1	42.3	27.8	24.8
200	29.0	39.8	18.0	37.8	21.8	18.8
250	32.8	38.3	17.3	36.3	19.8	16.8



**CLUR 6  
CCA-100**

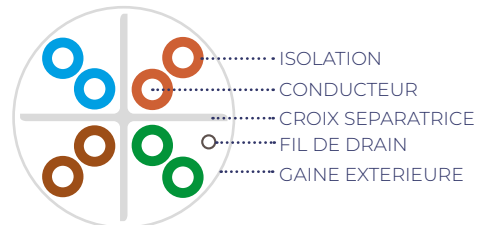
**Ek ROLLER**

# CABLE LAN CAT6 / CPR Dca EK ROLLER

## CLUR 6A CUD

- ✓ 4 paires torsadées avec séparateur en croix
- ✓ CPR Dca
- ✓ Bobine de 305m
- ✓ Compatible con EK ROLLER

**CPR  
Dca**



MODELE	CLUR 6A CUD	
Référence	390023	
Construcción	Blindage	U/UTP
	Matière du conducteur	BC, cobre
	Diamètre	23 AWG (0.56±0.02mm)
	Matière isolante	HDPE
	Epaisseur nominale	0.7mm
	Diamètre	1.0±0.05mm
	Matière gaine extérieure	LSZH
	Diamètre extérieur	7,2±0.3mm
	Coleur	Blanc RAL9010
	Croix séparatrice de paires	Si
Caractéristiques électriques	Fil de drain	Si
	Plage de fréquences	1-500MHz
	Impédance en boucle	100±15Ω
	Capacité nominale mutuelle	≤56nF/Km
	Déséquilibre de capacité maximum	≤330pF/100m
	Résistance maximale CC non équilibrée	≤5%
Caractéristiques générales	Tension d'isolement de la gaine (CC, 1 min)	1KV
	Rayon de courbure minimum	8 x O.D. mm
	Plage de température de stockage	-15°C ~ 75°C
	Plage de température de fonctionnement	-15°C ~ 75°C
	Plage de température d'installation	0°C ~ 60°C
Conditionnement	Résistance de traction maximale	25lbs
	CPR	Dca
Poids	Touret bois 305m compatible avec Ek ROLLER	
Code couleur des paires torsadées	Kg	11,5 / 9.7
	Par1	Bleu - blanc/bleu
	Par2	Orange - blanc/orange
	Par3	Vert - blanc/vert
Par4	Marron - blanc/marron	

Frecuencia (MHZ)	Att. Máx. (dB/100m)	NEXT (dB)	RL (dB)	PS-NEXT (dB)
1	2,1	74,3	20	72,3
4	3,8	65,3	23	63,3
10	5,9	59,3	25	57,3
16	7,5	56,2	25	54,2
20	8,4	54,8	25	52,8
31.25	10,5	51,9	23,6	49,9
62.5	15	47,7	21,5	45,4
100	19,1	44,3	20,1	42,3
200	27,6	39,8	18	37,8
250	31,1	38,3	17,3	36,3
300	34,3	27,1	16,8	35,1
500	45,3	33,8	15,2	31,8



CLUR 6A CUD

**Ek ROLLER**



# CABLE LAN

## CAT6 / CPR Dca

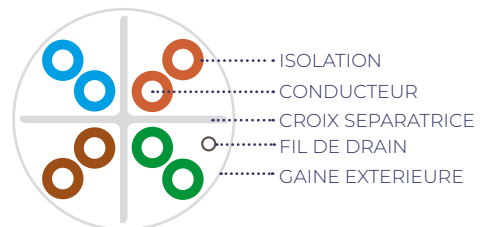
### Ek ROLLER

#### CLUR 6 AB

- ✓ 4 paires torsadées avec séparateur en croix
- ✓ CPR B2ca s1 d2 a1LSZH
- ✓ Bobine de 305m
- ✓ Compatible con EK ROLLER

MODELE		CLUR 6 AB
Référence		390024
Construcción	Blindage	U/UTP
	Matière du conducteur	BC, cobre
	Diamètre	23 AWG (0.56±0.02mm)
	Matière isolante	HDPE
	Epaisseur nominale	0.7mm
	Diamètre	1.0±0.05mm
	Matière gaine extérieure	LSZH
	Diamètre extérieur	7,2±0.3mm
	Coleur	Blanc RAL9010
	Croix séparatrice de paires	Si
	Fil de drain	Si
Caractéristiques électriques	Plage de fréquences	1-500MHz
	Impédance en boucle	100±15Ω
	Capacité nominale mutuelle	≤56nF/Km
	Déséquilibre de capacité maximum	≤330pF/100m
	Résistance maximale CC non équilibrée	≤5%
	Tension d'isolement de la gaine (CC, 1 min)	1KV
Caractéristiques générales	Rayon de courbure minimum	8 x O.D. mm
	Plage de température de stockage	-15°C ~ 75°C
	Plage de température de fonctionnement	-15°C ~ 75°C
	Plage de température d'installation	0°C ~ 60°C
	Résistance de traction maximale	25lbs
	CPR	B2ca s1 d2 a1
Conditionnement		Touret bois 305m compatible avec Ek ROLLER
Poids	Kg	11,5 / 9.7
Code couleur des paires torsadées	Par1	Bleu - blanc/bleu
	Par2	Orange - blanc/orange
	Par3	Vert - blanc/vert
	Par4	Marron - blanc/marron

Frecuencia (MHZ)	Att. Máx. (dB/100m)	NEXT (dB)	RL (dB)	PS-NEXT (dB)
1	2,1	74,3	20	72,3
4	3,8	65,3	23	63,3
10	5,9	59,3	25	57,3
16	7,5	56,2	25	54,2
20	8,4	54,8	25	52,8
31.25	10,5	51,9	23,6	49,9
62.5	15	47,7	21,5	45,4
100	19,1	44,3	20,1	42,3
200	27,6	39,8	18	37,8
250	31,1	38,3	17,3	36,3
300	34,3	27,1	16,8	35,1
500	45,3	33,8	15,2	31,8
350	35,6	31,8	8,6	29,1
500	45,3	26,7	8,0	23,8



CLUR 6 AB

# Câble LAN Cat6 U/UTP BC

## 24 AWG LSZH CPR Eca

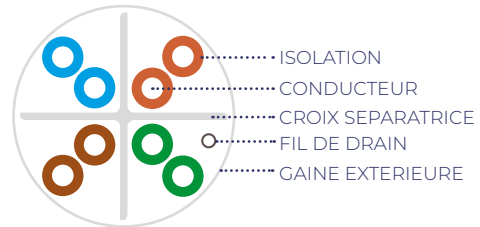
MODELE	CLU 6 CUD	
Référence	390010	
Construcción	Blindage	U/UTP
	Matière du conducteur	BC, cobre
	Diamètre	24 AWG (0.51±0.01mm)
	Matière isolante	HDPE
	Epaisseur nominale	0.21mm
	Diamètre	0.93±0.05mm
	Matière gaine extérieure	LSZH
	Diamètre extérieur	5.8±0.10mm
	Coleur	Blanc RAL9010
	Croix séparatrice de paires	Si
Caractéristiques électriques	Fil de drain	Si
	Plage de fréquences	1-250MHz
	Impédance en boucle	93.8Ω/Km
	Capacité nominale mutuelle	≤56nF/Km
	Déséquilibre de capacité maximum	≤330pF/100m
	Résistance maximale CC non équilibrée	≤5%
Caractéristiques générales	Tension d'isolement de la gaine (CC, 1 min)	1KV
	Rayon de courbure minimum	65mm
	Plage de température de stockage	-15°C ~ 75°C
	Plage de température de fonctionnement	-15°C ~ 75°C
	Plage de température d'installation	0°C ~ 60°C
	Résistance de traction maximale	25lbs
Conditionnement	CPR Dca s2 d2 a2	
Poids	Kg	19,5
Code couleur des paires torsadées	Par1	Bobine de 305m en boîte
	Par2	Bleu - blanc/bleu
	Par3	Orange - blanc/orange
	Par4	Vert - blanc/vert
		Marron - blanc/marron

Frec. (MHZ)	Att. Máx. (dB/100m)	NEXT (dB)	RL (dB)	PS-NEXT (dB)	ELFEXT (dB)	PSELFEXT (dB)
1	3.0	65.0	19.1	62.0	64.2	61.2
4	3.5	64.1	21.0	61.8	52.1	49.1
8	5.0	59.4	21.0	57.0	46.1	43.1
10	5.5	57.8	21.0	55.5	44.2	41.2
16	7.0	54.6	20.0	52.2	40.1	37.1
20	7.9	53.1	19.5	50.7	38.2	35.2
25	8.9	51.5	19.0	49.1	36.2	33.2
31.25	10.0	50.0	18.5	47.5	34.3	31.3
62.5	14.4	45.1	16.0	42.7	28.3	25.3
100	18.6	41.8	14.0	39.3	24.2	21.2
200	27.4	36.9	11.0	34.3	18.2	15.2
250	31.1	35.3	10.0	32.7	16.2	13.2

### CLU 6 CUD

- ✓ 4 paires torsadées avec séparateur en croix
- ✓ Bobine de plastique avec système d'extraction facile
- ✓ CPR Dca s2 d2 a2

CPR  
Dca



BOBINE PLASTIQUE



CLU 6 CUD

# Câble LAN Cat6 U/UTP BC

## 24 AWG LSZH CPR Eca

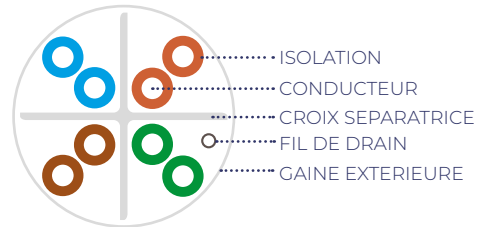
MODELE	CLU6A	
Référence	390003	
Construcción	Blindage	U/UTP
	Matière du conducteur	BC, cobre
	Diamètre	23 AWG (0.56±0.02mm)
	Matière isolante	HDPE
	Epaisseur nominale	0.21mm
	Diamètre	1.0±0.05mm
	Matière gaine extérieure	LSZH
	Diamètre extérieur	6,95±0.5mm
	Coleur	Blanco RAL9010
	Croix séparatrice de paires	Si
	Fil de drain	Si
Caractéristiques électriques	Plage de fréquences	1-500MHz
	Impédance en boucle	93.8Ω/Km
	Capacité nominale mutuelle	≤56nF/Km
	Déséquilibre de capacité maximum	≤330pF/100m
	Résistance maximale CC non équilibrée	≤5%
	Tension d'isolement de la gaine (CC, 1 min)	1KV
Caractéristiques générales	Rayon de courbure minimum	65mm
	Plage de température de stockage	-15°C ~ 75°C
	Plage de température de fonctionnement	-15°C ~ 75°C
	Plage de température d'installation	0°C ~ 60°C
	Résistance de traction maximale	25lbs
	CPR	Eca
Conditionnement	Bobine de 305m en boîte	
Poids	Kg	15 / 13
Code couleur des paires torsadées	Par1	Bleu – blanc/bleu
	Par2	Orange – blanc/orange
	Par3	Vert – blanc/vert
	Par4	Marron – blanc/marron

Frec. (MHZ)	Att. Máx. (dB/100m)	NEXT (dB)	RL (dB)	PS-NEXT (dB)	ELFEXT (dB)	PSELFEXT (dB)
1	3.0	65.0	19.1	62.0	64.2	61.2
4	3.5	64.1	21.0	61.8	52.1	49.1
8	5.0	59.4	21.0	57.0	46.1	43.1
10	5.5	57.8	21.0	55.5	44.2	41.2
16	7.0	54.6	20.0	52.2	40.1	37.1
20	7.8	53.1	19.5	50.7	38.2	35.2
25	8.8	51.5	19.0	49.1	36.2	33.2
31.25	9.8	50.0	18.5	47.5	34.3	31.3
62.5	14.0	45.1	16.0	42.7	28.3	25.3
100	18.0	41.8	14.0	39.3	24.2	21.2
200	26.1	36.9	11.0	34.3	18.2	15.2
250	29.5	35.3	10.0	32.7	16.2	13.2
350	35.6	31.8	8.6	29.1	13.3	10.3
500	43.8	26.7	8.0	23.8	10.2	7.2

### CLU 6 A

- ✓ Câble 4 paires torsadées avec croix isolatrice
- ✓ Bobine de plastique avec système d'extraction facile
- ✓ 24 AWG
- ✓ CPR Eca LSZH

CPR  
Dca



BOBINE PLASTIQUE



CLU 6 A

TESTS POUR  
CERTIFICATION  
TECHNIQUE



**Cable ID: UTP CAT6 CLU 6 CCA**

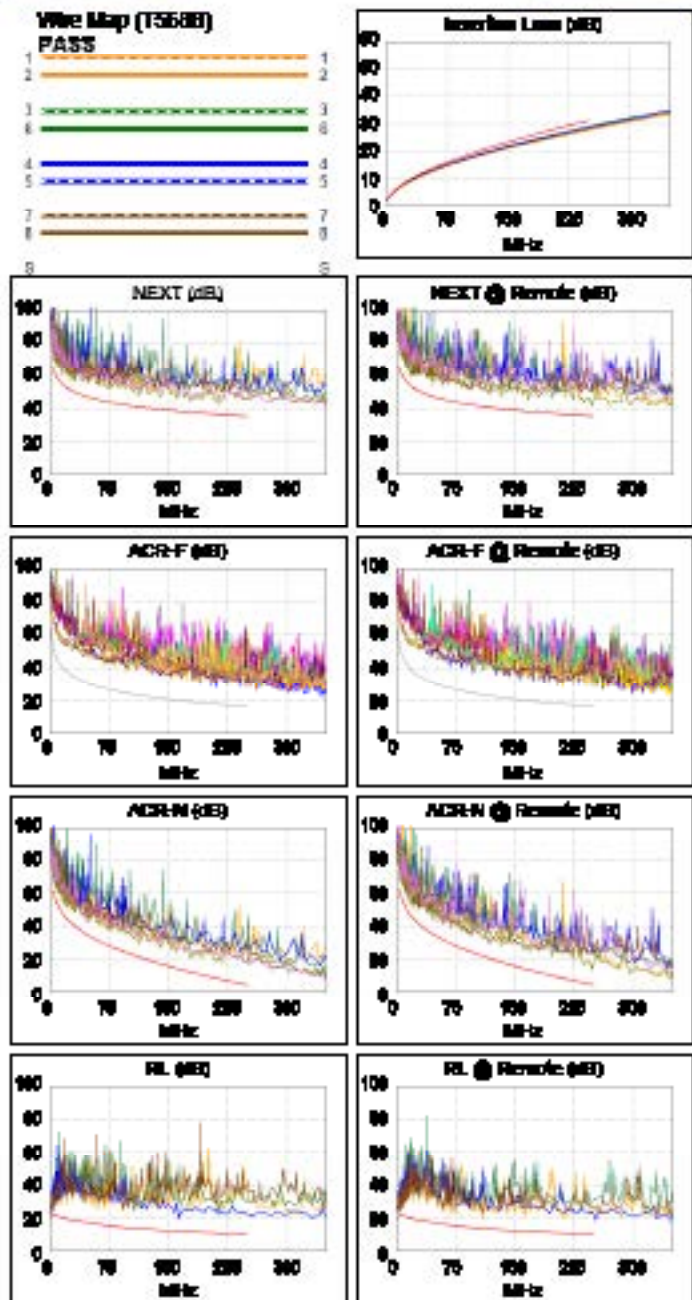
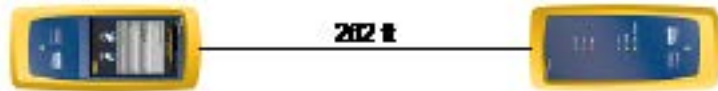
Date / Time: 05/20/2019 08:45:32 AM  
Headroom 2,2dB (NEXT 45-78)  
Test Limit: TIA Cat 6 Perm. Link Cable  
Type: Cat 6 U/UTP  
NVP: 69.0%

Software Version: V5.1 Build 4  
Limits Version: V8.1  
Calibration Start Date:

**Test Summary: PASS**

Model: DSX-5000  
Main S/N: 2405257  
Remote S/N: 2420489  
Main Adapter: DSX-PLA004  
Remote Adapter: DSX-PLA004

Length (ft), Limit 285	[Pair 12]	230
Prop. Delay (ns), Limit 498	[Pair 45]	344
Delay Skew (ns), Limit 44	[Pair 45]	5
Resistance (ohms)	[Pair 12]	34.7
Insertion Loss Margin (dB)	[Pair 36]	2.3
Frequency (MHz)	[Pair 36]	100
Limit (dB)	[Pair 36]	24



**Worst Case Margin Worst Case Value**

PASS	MAIN	SR	MAIN	SR
Worst Pair	36-78	36-78	36-78	36-78
NEXT (dB)	6.4	6.1	6.6	6.7
Freq. (MHz)	178.0	17.5	214.5	248.0
Limit (dB)	37.8	54.0	38.4	35.4
Worst Pair	78	36	78	36
PS NEXT (dB)	7.5	7.8	7.8	8.4
Freq. (MHz)	44.3	132.0	214.5	248.0
Limit (dB)	45.1	37.3	33.8	32.8

PASS	MAIN	SR	MAIN	SR
Worst Pair	12-78	78-12	12-78	78-12
ACR-F (dB)	11.7	12.1	12.9	13.2
Freq. (MHz)	211.5	211.5	241.5	241.5
Limit (dB)	17.7	17.7	18.5	18.5
Worst Pair	78	36	78	36
PS ACR-F (dB)	12.9	13.7	12.9	13.7
Freq. (MHz)	211.5	226.0	211.5	226.0
Limit (dB)	14.7	14.1	14.7	14.1

NOA	MAIN	SR	MAIN	SR
Worst Pair	36-78	36-78	36-78	36-78
ACR-N (dB)	7.7	6.8	8.2	8.8
Freq. (MHz)	4.8	17.5	214.5	248.0
Limit (dB)	58.1	46.8	8.0	4.4
Worst Pair	78	78	78	36
PS ACR-N (dB)	8.3	8.4	12.8	10.8
Freq. (MHz)	44.3	17.5	243.5	248.0
Limit (dB)	33.1	44.2	2.3	1.8

PASS	MAIN	SR	MAIN	SR
Worst Pair	12	12	45	12
RL (dB)	5.0	4.4	8.0	8.3
Freq. (MHz)	3.9	3.9	163.5	213.0
Limit (dB)	21.0	21.0	11.9	10.7

Compliant Methods (Automatic):  
 10BASE-T      10BASE-TX      10BASE-T4  
 100BASE-T    ATM-25            ATM-51  
 ATM-155      100VG-AvgLan    TR-4  
 TR-16 Active    TR-16 Passive



**Cable ID: UTP CAT6 CLU6CU**

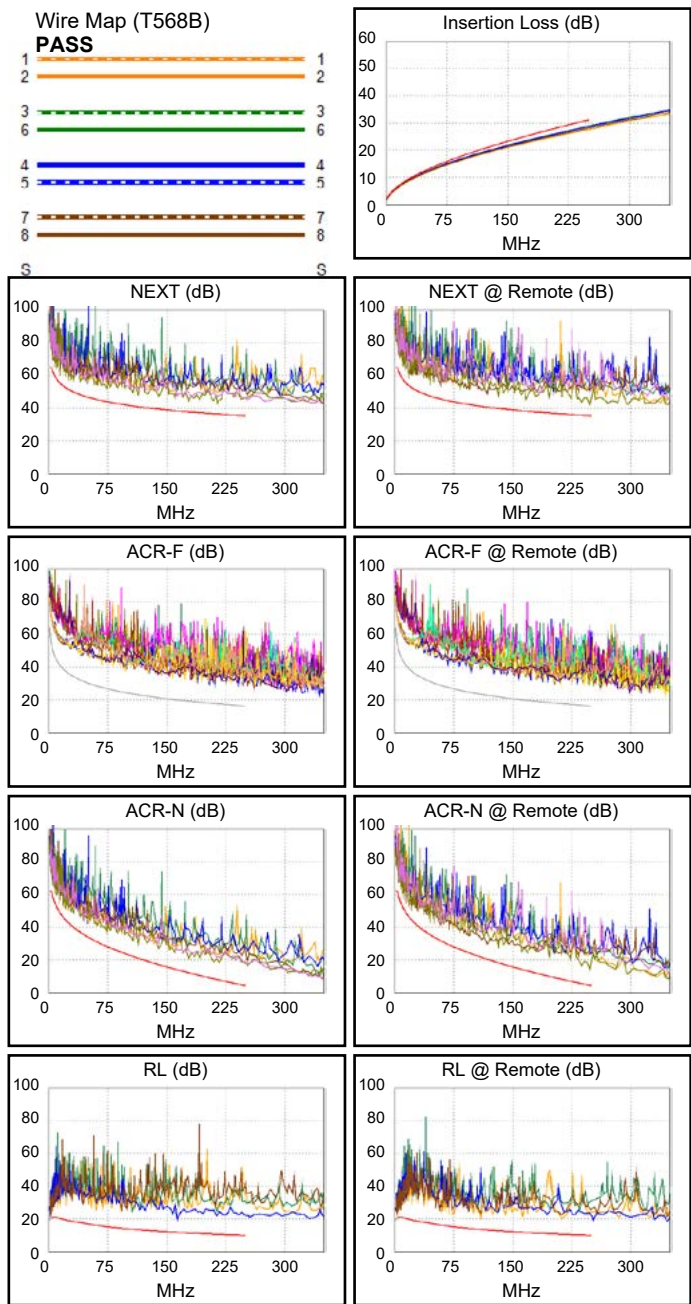
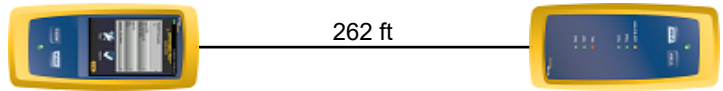
Date / Time: 05/20/2019 08:45:32 AM  
**Headroom 6.1 dB (NEXT 36-78)**  
**Test Limit: TIA Cat 6 Perm. Link**  
 Cable Type: Cat 6 U/UTP  
 NVP: 69.0%

Software Version: V5.1 Build 4  
 Limits Version: V6.1  
 Calibration Start Date:

**Test Summary: PASS**

Model: DSX-5000  
 Main S/N: 2405257  
 Remote S/N: 2420489  
 Main Adapter: DSX-PLA004  
 Remote Adapter: DSX-PLA004

Length (ft), Limit 295	[Pair 12]	262
Prop. Delay (ns), Limit 498	[Pair 45]	431
Delay Skew (ns), Limit 44	[Pair 45]	21
Resistance (ohms)	[Pair 12]	15.67
Insertion Loss Margin (dB)	[Pair 36]	3.9
Frequency (MHz)	[Pair 36]	250.0
Limit (dB)	[Pair 36]	31.1



**Worst Case Margin Worst Case Value**

PASS	MAIN	SR	MAIN	SR
Worst Pair	36-78	36-78	36-78	36-78
<b>NEXT (dB)</b>	6.4	6.1	6.6	6.7
Freq. (MHz)	178.0	17.5	214.5	248.0
Limit (dB)	37.8	54.0	36.4	35.4
Worst Pair	78	36	78	36
<b>PS NEXT (dB)</b>	7.5	7.8	7.8	8.4
Freq. (MHz)	44.3	132.0	214.5	248.0
Limit (dB)	45.1	37.3	33.8	32.8

PASS	MAIN	SR	MAIN	SR
Worst Pair	12-78	78-12	12-78	78-12
<b>ACR-F (dB)</b>	11.7	12.1	12.9	13.2
Freq. (MHz)	211.5	211.5	241.5	241.5
Limit (dB)	17.7	17.7	16.5	16.5
Worst Pair	78	36	78	36
<b>PS ACR-F (dB)</b>	12.9	13.7	12.9	13.7
Freq. (MHz)	211.5	226.0	211.5	226.0
Limit (dB)	14.7	14.1	14.7	14.1

N/A	MAIN	SR	MAIN	SR
Worst Pair	36-78	36-78	36-78	36-78
<b>ACR-N (dB)</b>	7.7	6.6	9.2	9.8
Freq. (MHz)	4.8	17.5	214.5	248.0
Limit (dB)	59.1	46.6	8.0	4.4
Worst Pair	78	78	78	36
<b>PS ACR-N (dB)</b>	8.3	8.4	12.8	10.8
Freq. (MHz)	44.3	17.5	243.5	248.0
Limit (dB)	33.1	44.2	2.3	1.8

PASS	MAIN	SR	MAIN	SR
Worst Pair	12	12	45	12
<b>RL (dB)</b>	5.0	4.4	8.0	8.3
Freq. (MHz)	3.9	3.9	163.5	213.0
Limit (dB)	21.0	21.0	11.9	10.7

Compliant Network Standards:  
 10BASE-T      100BASE-TX      100BASE-T4  
 1000BASE-T    ATM-25            ATM-51  
 ATM-155       100VG-AnyLan   TR-4  
 TR-16 Active    TR-16 Passive



**Cable ID: CLU 6 CU-E**

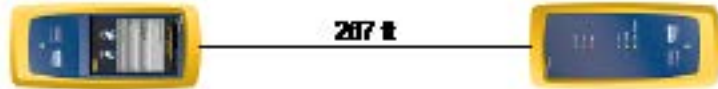
Date / Time: 06/21/2019 09:35:02 AM  
Headroom 6.1 dB (NEXT 36-45)  
Test Limit: TIA Cat 6 Perm. Link  
Cable Type: Cat 6 U/UTP  
NVP: 69.0%

Software Version: V6.0 Build 6  
Limits Version: V7.0

**Test Summary: PASS**

Model: DSX-5000  
Main S/N: 2405257  
Remote S/N: 2420489  
Main Adapter: DSX-PLA004  
Remote Adapter: DSX-PLA004

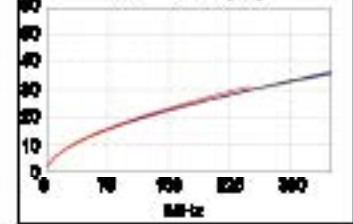
Length (ft), Limit 285	[Pair 7B]	287
Prop. Delay (ns), Limit 498	[Pair 45]	459
Delay Skew (ns), Limit 44	[Pair 45]	21
Resistance (ohms)	[Pair 7B]	14.49
Insertion Loss Margin (dB)	[Pair 36]	1.0
Frequency (MHz)	[Pair 36]	250.0
Limit (dB)	[Pair 36]	31.1



Wire Map (T568B)

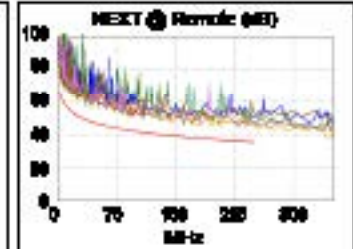
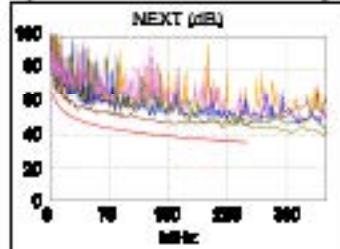


Insertion Loss (dB)

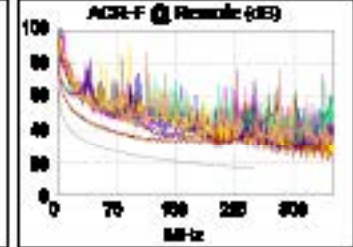
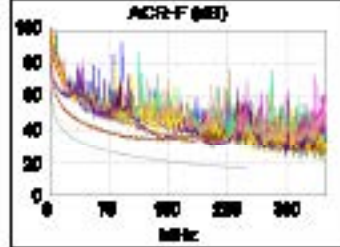


Worst Case Margin Worst Case Value

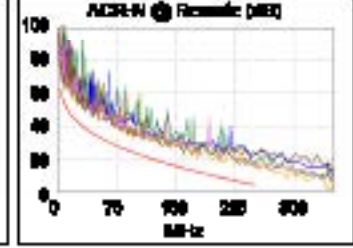
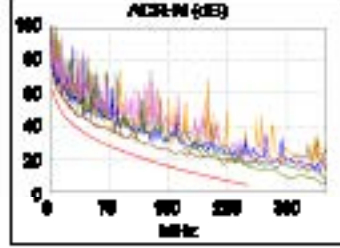
PASS	MAIN	SR	MAIN	SR
Worst Pair	36-45	36-7B	36-7B	12-36
NEXT (dB)	8.1	7.5	7.0	8.7
Freq. (MHz)	35.5	161.0	219.0	250.0
Limit (dB)	49.1	35.5	38.3	35.3
Worst Pair	36	36	36	36
PS NEXT (dB)	8.2	7.7	8.2	8.7
Freq. (MHz)	219.0	178.5	219.0	250.0
Limit (dB)	33.7	35.1	33.7	32.7



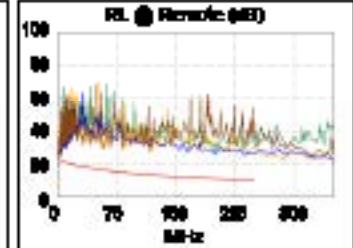
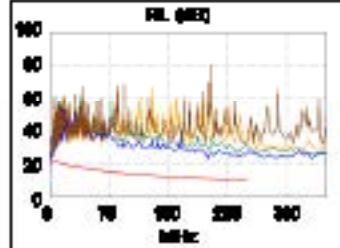
PASS	MAIN	SR	MAIN	SR
Worst Pair	36-45	45-36	12-7B	7B-12
ACR-F (dB)	10.3	10.1	13.7	13.5
Freq. (MHz)	114.5	114.0	250.0	250.0
Limit (dB)	23.0	23.1	18.2	18.2
Worst Pair	36	36	36	36
PS ACR-F (dB)	12.1	11.3	14.0	13.5
Freq. (MHz)	118.0	139.0	214.5	250.0
Limit (dB)	19.8	18.3	14.6	15.1



NOA	MAIN	SR	MAIN	SR
Worst Pair	36-45	12-36	36-7B	12-36
ACR-N (dB)	8.4	8.3	10.0	9.7
Freq. (MHz)	35.5	143.5	248.5	250.0
Limit (dB)	38.4	16.8	4.4	4.2
Worst Pair	36	36	36	36
PS ACR-N (dB)	8.5	8.2	10.9	9.7
Freq. (MHz)	23.0	89.8	249.0	250.0
Limit (dB)	41.2	22.8	1.7	1.6



PASS	MAIN	SR	MAIN	SR
Worst Pair	12	45	45	45
RL (dB)	5.5	6.9	12.5	14.9
Freq. (MHz)	3.8	3.4	199.5	247.0
Limit (dB)	21.0	21.0	11.0	10.1



- Compliant Methods (Automatic):
- 10GBASE-T
  - 10GBASE-TX
  - 10GBASE-T
  - ATM-25
  - ATM-155
  - 100MG-AvgLim
  - TR-4
  - TR-16 Active
  - TR-16 Passive
  - 10GBASE-T4
  - ATM-51



**Cable ID: CLU 6A**

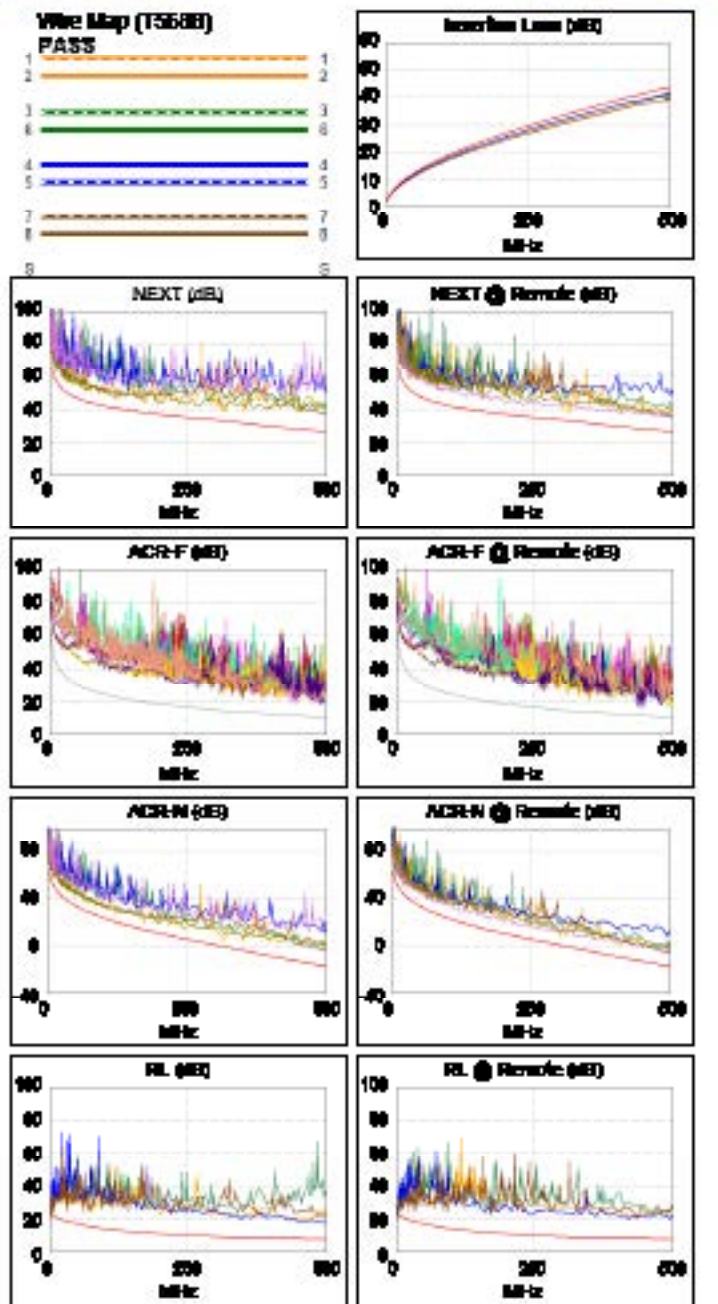
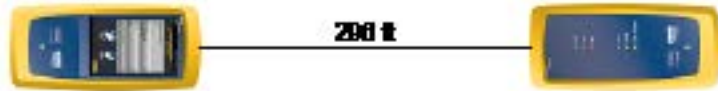
Date / Time: 06/21/2019 10:11:59 AM  
Headroom 3.2 dB (NEXT 12-36)  
Test Limit: TIA Cat 6A Perm. Link  
Cable Type: Cat 6A U/UTP  
NVP: 69.0%

Software Version: V6.0 Build 6  
Limits Version: V7.0

**Test Summary: PASS**

Model: DSX-5000  
Main S/N: 2405257  
Remote S/N: 2420489  
Main Adapter: DSX-PLA004  
Remote Adapter: DSX-PLA004

Length (ft), Limit 285	[Pair 78]	288
Prop. Delay (ns), Limit 498	[Pair 45]	421
Delay Skew (ns), Limit 44	[Pair 45]	15
Resistance (ohms)	[Pair 78]	14.87
Insertion Loss Margin (dB)	[Pair 36]	2.0
Frequency (MHz)	[Pair 36]	488.0
Limit (dB)	[Pair 36]	43.7



**Worst Case Margin Worst Case Value**

PASS	MAIN	SR	MAIN	SR
Worst Pair	12-36	12-36	12-36	45-78
NEXT (dB)	3.2	4.5	3.2	8.1
Freq. (MHz)	314.0	313.0	314.0	478.0
Limit (dB)	33.3	33.4	33.3	27.4
Worst Pair	36	36	36	36
PS NEXT (dB)	4.5	5.8	9.2	8.6
Freq. (MHz)	314.0	313.0	482.0	482.0
Limit (dB)	30.7	30.8	25.3	24.0

PASS	MAIN	SR	MAIN	SR
Worst Pair	12-78	78-12	12-78	78-12
ACR-F (dB)	8.3	6.5	8.3	6.5
Freq. (MHz)	481.0	481.0	481.0	481.0
Limit (dB)	10.4	10.4	10.4	10.4
Worst Pair	78	12	78	12
PS ACR-F (dB)	10.8	8.9	11.1	8.9
Freq. (MHz)	445.0	481.0	481.0	481.0
Limit (dB)	8.2	7.4	7.4	7.4

NOA	MAIN	SR	MAIN	SR
Worst Pair	12-36	12-36	36-45	36-45
ACR-N (dB)	4.8	6.2	12.8	11.3
Freq. (MHz)	314.0	313.0	488.0	488.0
Limit (dB)	-0.2	-0.1	-18.9	-18.9
Worst Pair	36	36	36	45
PS ACR-N (dB)	6.2	7.5	13.0	11.0
Freq. (MHz)	314.0	313.0	488.0	488.0
Limit (dB)	-2.8	-2.7	-18.9	-18.8

PASS	MAIN	SR	MAIN	SR
Worst Pair	12	78	45	45
RL (dB)	4.8	3.7	9.4	11.8
Freq. (MHz)	4.0	4.0	488.0	420.0
Limit (dB)	21.0	21.0	8.0	8.0

Compliant Network Standards:  
 10GBASE-T      10GBASE-TX      10GBASE-T4  
 10GBASE-T      10GBASE-T      ATM-25  
 ATM-51      ATM-155      100MG-AvgLim  
 TR-4      TR-16 Active      TR-16 Passive





**Cable ID: CLU 6A B**

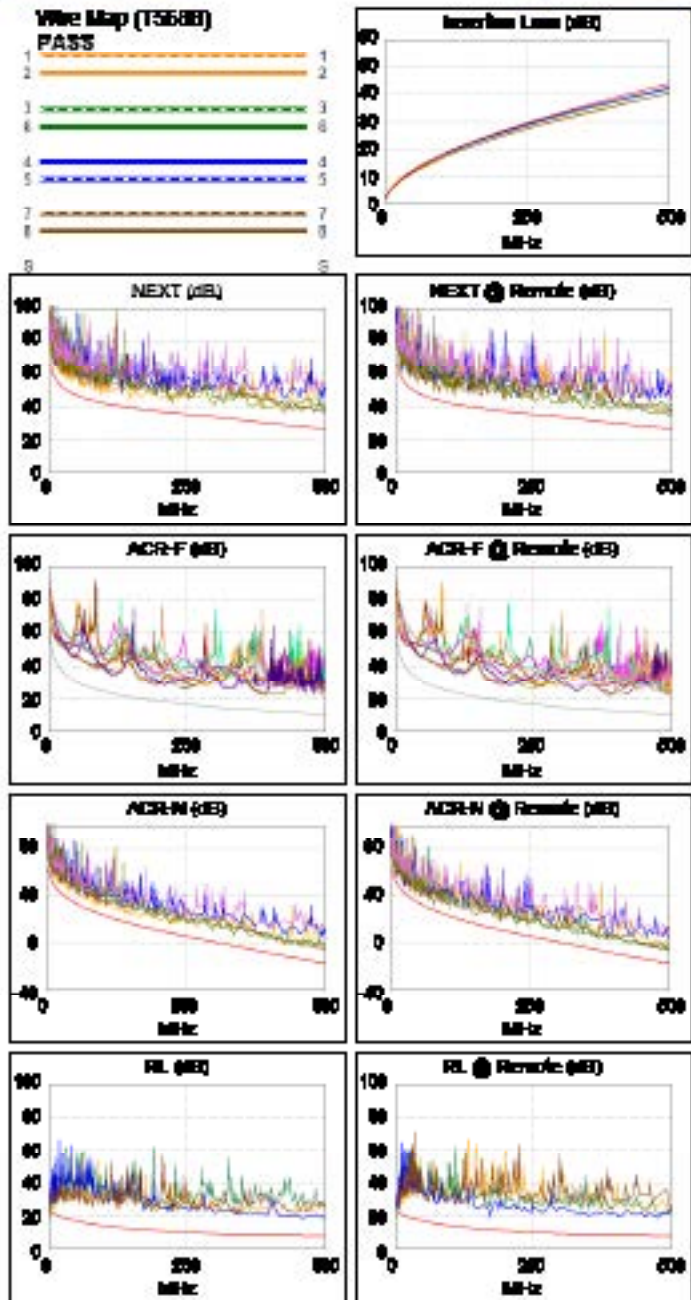
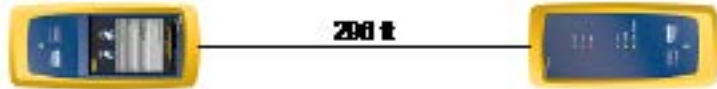
Date / Time: 06/20/2019 08:44:48 AM  
Headroom 5.1 dB (NEXT 36-45)  
Test Limit: TIA Cat 6A Perm. Link  
Cable Type: Cat 6A U/UTP  
NVP: 69.0%

Software Version: V6.0 Build 6  
Limits Version: V7.0

**Test Summary: PASS**

Model: DSX-5000  
Main S/N: 2405257  
Remote S/N: 2420489  
Main Adapter: DSX-PLA004  
Remote Adapter: DSX-PLA004

Length (ft), Limit 285	[Pair 78]	286
Prop. Delay (ns), Limit 498	[Pair 45]	449
Delay Skew (ns), Limit 44	[Pair 45]	18
Resistance (ohms)	[Pair 36]	14.33
Insertion Loss Margin (dB)	[Pair 45]	1.2
Frequency (MHz)	[Pair 45]	465.0
Limit (dB)	[Pair 45]	43.8



**Worst Case Margin Worst Case Value**

PASS	MAIN	SR	MAIN	SR
Worst Pair	12-36	36-45	36-78	36-78
NEXT (dB)	5.9	5.1	8.1	7.5
Freq. (MHz)	147.5	79.3	429.0	494.0
Limit (dB)	39.1	43.5	28.9	28.8
Worst Pair	36	78	36	36
PS NEXT (dB)	5.9	6.4	9.2	8.3
Freq. (MHz)	223.0	69.0	500.0	494.0
Limit (dB)	33.5	41.9	23.8	23.9

PASS	MAIN	SR	MAIN	SR
Worst Pair	78-12	12-78	36-45	36-45
ACR-F (dB)	9.2	9.5	9.8	9.6
Freq. (MHz)	248.0	247.5	390.0	393.0
Limit (dB)	16.3	16.3	12.4	12.3
Worst Pair	36	36	36	78
PS ACR-F (dB)	10.8	10.9	10.6	13.0
Freq. (MHz)	386.0	196.5	398.0	488.0
Limit (dB)	9.5	15.3	9.5	7.4

NOA	MAIN	SR	MAIN	SR
Worst Pair	12-36	36-45	36-45	36-45
ACR-N (dB)	6.4	5.2	11.3	9.8
Freq. (MHz)	147.5	79.3	499.0	487.0
Limit (dB)	17.0	27.8	-17.0	-16.1
Worst Pair	36	36	36	36
PS ACR-N (dB)	6.5	6.8	11.1	10.4
Freq. (MHz)	223.0	69.0	500.0	497.0
Limit (dB)	5.8	27.2	-20.0	-19.7

PASS	MAIN	SR	MAIN	SR
Worst Pair	12	12	45	45
RL (dB)	4.4	5.1	10.7	11.2
Freq. (MHz)	3.8	3.8	460.0	470.0
Limit (dB)	21.0	21.0	8.0	8.0

Compliant Network Standards:

10BASE-T	10BASE-TX	10BASE-T4
100BASE-T	100BASE-T	ATM-25
ATM-51	ATM-155	100VG-AvgLan
TR-4	TR-16 Active	TR-16 Passive



**EKSELANS BY ITS**

**EKSELANS by ITS**

**ITS Partner O.B.S. S.L**

Av. Cerdanyola 79-81 Local C

08172 Sant Cugat del Vallès

Barcelona (España)

Tel: +34 93 583 95 43

[info@ek.plus](mailto:info@ek.plus)

[www.ek.plus](http://www.ek.plus)