



EKSELANS BY ITS

VERSÃO  
**2024**

# GAMA DE CABOS LAN



ENTRE NO MUNDO EK



# CABOS DE DADOS Cat-6 COMPATÍVEIS EK ROLLER

REFERÊNCIA	CLUR 6 CUD	
Código	390018	
Construção	Blindagem	U/UTP
	Material do condutor	BC, cobre
	Diâmetro do condutor	24 AWG (0.51±0.01mm)
	Material de isolamento	HDPE
	Geral	0.21mm
	Diâmetro	0.93±0.05mm
	Embalagem	LSZH
	Peso	5.8±0.10mm
	Código de cores	Branco RAL9010
	Cruzeta	Si
Fio de rasgo	Si	
Características eléctricas	Faixa de frequências	1-250MHz
	Impedância	93.8Ω/Km
	Capacidade nominal mútua	≤56nF/Km
	Capacidade máxima desbalanceada	≤330pF/100m
	Resistência máxima DC desbalanceada	≤5%
	Tensão de isolamento da capa (CC, 1 min)	1KV
Geral	Raio de curvatura mínimo	65mm
	Faixa de temperatura de armazenamento	-15°C ~ 75°C
	Faixa de temperatura de instalação	-15°C ~ 75°C
	Temperatura de trabalho	0°C ~ 60°C
	Força máxima de tração	25lbs
	CPR	Dca
Embalagem	Bobina de madeira de 305m compatível com Ek ROLLER	
Peso	Kg	11,5 / 9,7
Código de cores	Par1	Azul – branco/azul
	Par2	Laranja – branco/laranja
	Par3	Verde – branco/verde
	Par4	Marrom – branco/marrom

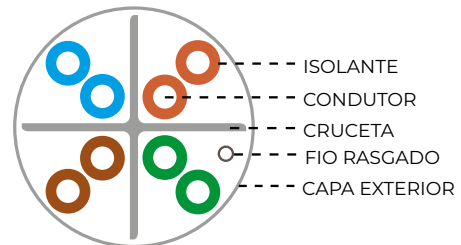
Frec. (MHZ)	Att. Máx. (dB/100m)	NEXT (dB)	RL (dB)	PS-NEXT (dB)	ELFEXT (dB)	PSELFEXT (dB)
1	3.0	65.0	19.1	62.0	64.2	61.2
4	3.5	64.1	21.0	61.8	52.1	49.1
8	5.0	59.4	21.0	57.0	46.1	43.1
10	5.5	57.8	21.0	55.5	44.2	41.2
16	7.0	54.6	20.0	52.2	40.1	37.1
20	7.9	53.1	19.5	50.7	38.2	35.2
25	8.9	51.5	19.0	49.1	36.2	33.2
31.25	10.0	50.0	18.5	47.5	34.3	31.3
62.5	14.4	45.1	16.0	42.7	28.3	25.3
100	18.6	41.8	14.0	39.3	24.2	21.2
200	27.4	36.9	11.0	34.3	18.2	15.2
250	31.1	35.3	10.0	32.7	16.2	13.2

## CLUR 6 CUD

- ✓ Cabo 4 pares trançados com cruceta
- ✓ CPR Dca
- ✓ Bobina de 305m
- ✓ Compatível com EK ROLLER

CPR  
Dca

NORMATIVA  
ICT-2



CLUR 6 CUD

Ek ROLLER

# CABOS DE DADOS Cat-6 COMPATÍVEIS EK ROLLER

REFERÊNCIA	CLUR 6 CUD/500	
Código	390026	
Construção	Blindagem	U/UTP
	Material do condutor	BC, cobre
	Diâmetro do condutor	24 AWG (0.51±0.01mm)
	Material de isolamento	HDPE
	Geral	0.21mm
	Diâmetro	0.93±0.05mm
	Embalagem	LSZH
	Peso	5.8±0.10mm
	Código de cores	Branco RAL9010
	Cruzeta	Si
Fio de rasgo	Si	
Características eléctricas	Faixa de frequências	1-250MHz
	Impedância	93.8Ω/Km
	Capacidade nominal mútua	≤56nF/Km
	Capacidade máxima desbalanceada	≤330pF/100m
	Resistência máxima DC desbalanceada	≤5%
	Tensão de isolamento da capa (CC, 1 min)	1KV
Geral	Raio de curvatura mínimo	65mm
	Faixa de temperatura de armazenamento	-15°C ~ 75°C
	Faixa de temperatura de instalação	-15°C ~ 75°C
	Temperatura de trabalho	0°C ~ 60°C
	Força máxima de tração	25lbs
	CPR	Dca
Embalagem	Bobina de madeira de 305m compatível com EK ROLLER	
Peso	Kg	11,5 / 9,7
Código de cores	Par1	Azul – branco/azul
	Par2	Laranja – branco/laranja
	Par3	Verde – branco/verde
	Par4	Marrom – branco/marrom

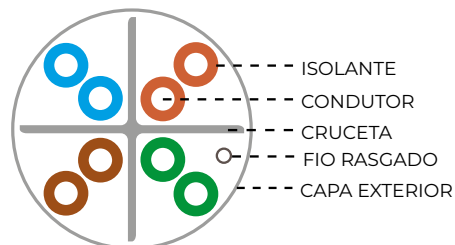
Frec. (MHZ)	Att. Máx. (dB/100m)	NEXT (dB)	RL (dB)	PS-NEXT (dB)	ELFEXT (dB)	PSELFEXT (dB)
1	3.0	65.0	19.1	62.0	64.2	61.2
4	3.5	64.1	21.0	61.8	52.1	49.1
8	5.0	59.4	21.0	57.0	46.1	43.1
10	5.5	57.8	21.0	55.5	44.2	41.2
16	7.0	54.6	20.0	52.2	40.1	37.1
20	7.9	53.1	19.5	50.7	38.2	35.2
25	8.9	51.5	19.0	49.1	36.2	33.2
31.25	10.0	50.0	18.5	47.5	34.3	31.3
62.5	14.4	45.1	16.0	42.7	28.3	25.3
100	18.6	41.8	14.0	39.3	24.2	21.2
200	27.4	36.9	11.0	34.3	18.2	15.2
250	31.1	35.3	10.0	32.7	16.2	13.2

## CLUR 6 CUD/500

- ✓ Cabo de 4 pares trançados com cruzeta
- ✓ CPR Dca
- ✓ Bobina de 500m
- ✓ Compatível com EK ROLLER

CPR  
Dca

NORMATIVA  
ICT-2



CLUR 6  
CUD/500

Ek ROLLER

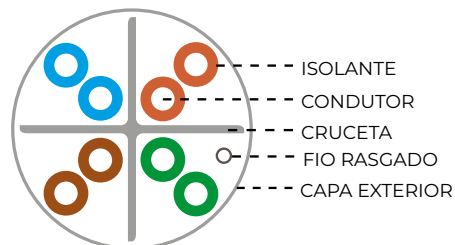
# CABOS DE DADOS Cat-6 COMPATÍVEIS EK ROLLER

## CLUR 6 CU-E

- ✓ Cabo de 4 pares trançados com cruzeta
- ✓ PE preto para exterior
- ✓ Bobina de 305m
- ✓ Compatível com EK ROLLER

CPR  
Dca

NORMATIVA  
ICT-2  
EXTERIOR



CLUR 6 CU-E

Ek ROLLER

REFERÊNCIA	CLUR 6 CU-E	
Código	390019	
Construção	Blindagem	U/UTP
	Material do condutor	BC, cobre
	Características elétricas	24 AWG (0.51±0.01mm)
	Material de isolamento	HDPE
	Espessura nominal	0.21mm
	Diâmetro	0.93±0.05mm
	Material da capa externa	PE
	Diâmetro externo	5.6±0.5mm
	Cor	Preto
	Cruzeta	Si
Fio de rasgo	Si	
Características eléctricas	Faixa de frequências	1-250MHz
	Impedância	93.8Ω/Km
	Capacidade nominal mútua	≤56nF/Km
	Capacidade máxima desbalanceada	≤330pF/100m
	Resistência máxima DC desbalanceada	≤5%
	Tensão de isolamento da capa (CC, 1 min)	1KV
Geral	Raio de curvatura mínimo	65mm
	Faixa de temperatura de armazenamento	-40°C ~ 75°C
	Faixa de temperatura de instalação	-30°C ~ 75°C
	Temperatura de trabalho	-40°C ~ 75°C
	Força máxima de tração	25lbs
CPR	Dca	
Embalagem	Bobina de madeira de 305m compatível com Ek ROLLER	
Peso	Kg	11,5 / 9,7
Código de cores	Par1	Azul – branco/azul
	Par2	Laranja – branco/laranja
	Par3	Verde – branco/verde
	Par4	Marrom – branco/marrom

Frecuencia (MHZ)	Att. Máx. (dB/100m)	NEXT (dB)	RL (dB)	PS-NEXT (dB)	ELFEXT (dB)	PSELFEXT (dB)
1	3.0	65.0	19.1	62.0	64.2	61.2
4	3.5	64.1	21.0	61.8	52.1	49.1
8	5.0	59.4	21.0	57.0	46.1	43.1
10	5.5	57.8	21.0	55.5	44.2	41.2
16	7.0	54.6	20.0	52.2	40.1	37.1
20	7.9	53.1	19.5	50.7	38.2	35.2
25	8.9	51.5	19.0	49.1	36.2	33.2
31.25	10.0	50.0	18.5	47.5	34.3	31.3
62.5	14.4	45.1	16.0	42.7	28.3	25.3
100	18.6	41.8	14.0	39.3	24.2	21.2
200	27.4	36.9	11.0	34.3	18.2	15.2
250	31.1	35.3	10.0	32.7	16.2	13.2

# CABOS DE DADOS Cat-6 COMPATÍVEIS EK ROLLER

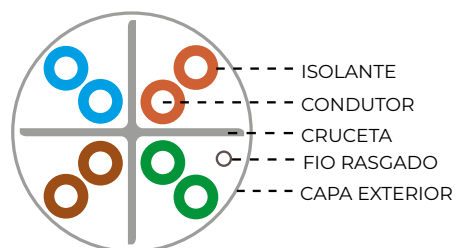
REFERENCIA	CLUR 6 CUB	
Código	390022	
Construcción	Blindagem	U/UTP
	Material do condutor	BC, cobre
	Diâmetro do condutor	23 AWG (0.56±0.02mm)
	Material de isolamento	HDPE
	Espessura nominal	0.21mm
	Diâmetro	1.0±0.05mm
	Material da capa externa	LSZH
	Diâmetro externo	6.3±0.5mm
	Cor	Branco RAL9010
	Cruzeta	Si
Fio de rasgo	Si	
Características elétricas	Faixa de frequências	1-500MHz
	Impedância	93.8Ω/km
	Capacidade nominal mútua	≤56nF/Km
	Capacidade máxima desbalanceada	≤330pF/100m
	Resistência máxima DC desbalanceada	≤5%
	Tensão de isolamento da capa (CC, 1 min)	1KV
Geral	Raio de curvatura mínimo	65mm
	Faixa de temperatura de armazenamento	-15°C ~ 75°C
	Faixa de temperatura de instalação	-15°C ~ 75°C
	Temperatura de trabalho	0°C ~ 60°C
	Força máxima de tração	25lbs
CPR	B2ca s1 d2 a1	
Embalagem	Bobina de madeira de 305m compatível com EK ROLLER	
Peso	Kg	11,5 / 9,7
Código de cores	Par1	Azul – branco/azul
	Par2	Laranja – branco/laranja
	Par3	Verde – branco/verde
	Par4	Marrom – branco/marrom

Frec. (MHZ)	Att. Máx. (dB/100m)	NEXT (dB)	RL (dB)	PS-NEXT (dB)	ELFEXT (dB)	PSELFEXT (dB)
1	3.0	65.0	19.1	62.0	64.2	61.2
4	3.5	64.1	21.0	61.8	52.1	49.1
8	5.0	59.4	21.0	57.0	46.1	43.1
10	5.5	57.8	21.0	55.5	44.2	41.2
16	7.0	54.6	20.0	52.2	40.1	37.1
20	7.8	53.1	19.5	50.7	38.2	35.2
25	8.8	51.5	19.0	49.1	36.2	33.2
31.25	9.8	50.0	18.5	47.5	34.3	31.3
62.5	14.0	45.1	16.0	42.7	28.3	25.3
100	18.0	41.8	14.0	39.3	24.2	21.2
200	26.1	36.9	11.0	34.3	18.2	15.2
250	29.5	35.3	10.0	32.7	16.2	13.2
350	35.6	31.8	8.6	29.1	13.3	10.3
500	43.8	26.7	8.0	23.8	10.2	7.2

## CLUR 6 CUB

- ✓ Cabo de 4 pares trançados com cruzeta
- ✓ CPR B2ca s1 d2 a1 LSZH
- ✓ Bobina de 305m
- ✓ Compatível com EK ROLLER

**CPR**  
**Bca**



CLUR 6 CUB

**Ek ROLLER**

# CABOS DE DADOS Cat-6 COMPATÍVEIS EK ROLLER

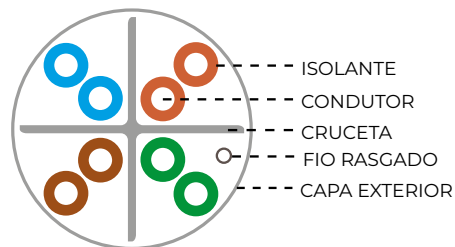
REFERÊNCIA	CLUR 6 CCA	
Código	390017	
Construção	Blindagem	U/UTP
	Material do condutor	CCA
	Diâmetro do condutor	23 AWG (0.57±0.005mm)
	Material de isolamento	HDPE
	Espessura nominal	0.21mm
	Diâmetro	0.93±0.05mm
	Material da capa externa	PVC-FR
	Diâmetro externo	6,10±0.3mm
	Cor	Branco RAL9010
	Cruzeta	Si
Fio de rasgo	Si	
Características elétricas	Faixa de frequências	1-250MHz
	Impedância	100±15Ω
	Capacidade nominal mútua	≤56nF/Km
	Capacidade máxima desbalanceada	≤330pF/100m
	Resistência máxima DC desbalanceada	≤9,5Ω/100m
	Tensão de isolamento da capa (CC, 1 min)	1KV
Geral	Raio de curvatura mínimo	30mm
	Faixa de temperatura de armazenamento	-20°C ~ 80°C
	Faixa de temperatura de instalação	-20°C ~ 80°C
	Temperatura de trabalho	-20°C ~ 80°C
	Força máxima de tração	100N
CPR	Eca	
Embalagem	Bobina de madeira de 305m compatível com Ek ROLLER	
Peso	Kg	11,5 / 9,7
Código de cores	Par1	Azul – branco/azul
	Par2	Laranja – branco/laranja
	Par3	Verde – branco/verde
	Par4	Marrom – branco/marrom

Frequência (MHz)	Att. Máx (dB/100m)	NEXT (dB)	RL (dB)	PS-NEXT (dB)	ELFEXT (dB)	PSELFEXT (dB)
1	2.0	74.3	20.0	72.3	67.8	64.8
4	3.8	65.3	23.0	63.3	55.8	52.8
8	5.3	60.8	24.5	58.8	49.7	46.7
10	6.0	59.3	25.0	57.3	47.8	44.8
16	7.6	56.2	25.0	54.2	43.7	40.7
20	8.5	54.8	25.0	52.8	41.8	38.8
25	9.5	53.3	24.3	51.3	39.8	36.8
31.25	10.7	51.9	23.6	49.9	37.9	34.9
62.5	15.4	47.4	21.5	45.4	31.9	28.9
100	19.8	44.3	20.1	42.3	27.8	24.8
200	29.0	39.8	18.0	37.8	21.8	18.8
250	32.8	38.3	17.3	36.3	19.8	16.8

## CLUR 6 CCA

- ✓ Cabo de 4 pares trançados com cruzeta
- ✓ CPR Eca
- ✓ Bobina de 305m
- ✓ Compatível com EK ROLLER

CPR  
Eca



CLUR 6 CCA

Ek ROLLER

# CABOS DE DADOS Cat-6 COMPATÍVEIS EK ROLLER

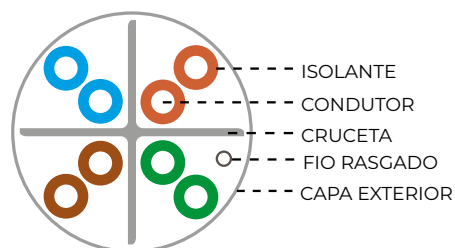
REFERÊNCIA	CLUR 6 CCA-100	
Código		390016
Construção	Blindagem	U/UTP
	Material do condutor	CCA
	Diâmetro do condutor	23 AWG (0,57±0.005mm)
	Material de isolamento	HDPE
	Espessura nominal	0,21mm
	Diâmetro	0,93±0,05mm
	Material da capa externa	PVC-FR
	Diâmetro externo	6,10±0,3mm
	Cor	Branco RAL9010
	Cruzeta	Si
Fio de rasgo	Si	
Características elétricas	Faixa de frequências	1-250MHz
	Impedância	100±15Ω
	Capacidade nominal mútua	≤56nF/Km
	Capacidade máxima desbalanceada	≤330pF/100m
	Resistência máxima DC desbalanceada	≤9,5Ω/100m
	Tensão de isolamento da capa (CC, 1 min)	1kV
Geral	Raio de curvatura mínimo	30mm
	Faixa de temperatura de armazenamento	-20°C ~ 80°C
	Faixa de temperatura de instalação	-20°C ~ 80°C
	Temperatura de trabalho	-20°C ~ 80°C
	Força máxima de tração	100N
	CPR	Eca
Embalagem		Bobina de papelão de 100m compatível com EK ROLLER
Peso	Kg	11,5 / 9,7
Código de cores	Par1	Azul – branco/azul
	Par2	Laranja – branco/laranja
	Par3	Verde – branco/verde
	Par4	Marrom – branco/marrom

Frec. (MHZ)	Att. Máx. (dB/100m)	NEXT (dB)	RL (dB)	PS-NEXT (dB)	ELFEXT (dB)	PSELFEXT (dB)
1	2.0	74.3	20.0	72.3	67.8	64.8
4	3.8	65.3	23.0	63.3	55.8	52.8
8	5.3	60.8	24.5	58.8	49.7	46.7
10	6.0	59.3	25.0	57.3	47.8	44.8
16	7.6	56.2	25.0	54.2	43.7	40.7
20	8.5	54.8	25.0	52.8	41.8	38.8
25	9.5	53.3	24.3	51.3	39.8	36.8
31.25	10.7	51.9	23.6	49.9	37.9	34.9
62.5	15.4	47.4	21.5	45.4	31.9	28.9
100	19.8	44.3	20.1	42.3	27.8	24.8
200	29.0	39.8	18.0	37.8	21.8	18.8
250	32.8	38.3	17.3	36.3	19.8	16.8

## CLUR 6 CCA-100

- ✓ Cabo de 4 pares trançados com cruzeta
- ✓ CPR Eca
- ✓ Bobina de papelão de 100m
- ✓ Compatível com EK ROLLER

CPR  
Eca



CLUR 6  
CCA-100

Ek ROLLER

# CABOS DE DADOS Cat-6 COMPATÍVEIS EK ROLLER

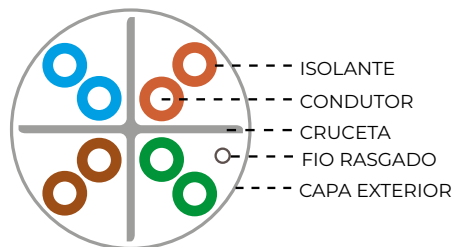
REFERÊNCIA		CLUR 6A CUD
Código		390023
Construção	Blindagem	U/UTP
	Material do condutor	BC, cobre
	Diâmetro do condutor	23 AWG (0.56±0.02mm)
	Material de isolamento	HDPE
	Espessura nominal	0.7mm
	Diâmetro	1.0±0.05mm
	Material da capa externa	LSZH
	Diâmetro externo	7.2±0.3mm
	Cor	Branco RAL9010
	Cruzeta	Si
Características eléctricas	Faixa de frequências	1-500MHz
	Impedância	100±15Ω
	Capacidade nominal mútua	≤56nF/Km
	Capacidade máxima desbalanceada	≤330pF/100m
	Resistência máxima DC desbalanceada	≤5%
	Tensão de isolamento da capa (CC, 1 min)	1KV
Geral	Raio de curvatura mínimo	8 x O.D. mm
	Faixa de temperatura de armazenamento	-15°C ~ 75°C
	Faixa de temperatura de instalação	-15°C ~ 75°C
	Temperatura de trabalho	0°C ~ 60°C
	Força máxima de tração	25lbs
Embalagem	CPR	Dca
		Bobina de madeira de 305m compatível com Ek ROLLER
Peso	Kg	11,5 / 9,7
Código de cores	Par1	Azul – branco/azul
	Par2	Laranja – branco/laranja
	Par3	Verde – branco/verde
	Par4	Marrom – branco/marrom

Frecuencia (MHZ)	Att. Máx. (dB/100m)	NEXT (dB)	RL (dB)	PS-NEXT (dB)
1	2,1	74,3	20	72,3
4	3,8	65,3	23	63,3
10	5,9	59,3	25	57,3
16	7,5	56,2	25	54,2
20	8,4	54,8	25	52,8
31,25	10,5	51,9	23,6	49,9
62,5	15	47,7	21,5	45,4
100	19,1	44,3	20,1	42,3
200	27,6	39,8	18	37,8
250	31,1	38,3	17,3	36,3
300	34,3	27,1	16,8	35,1
500	45,3	33,8	15,2	31,8

## CLUR 6A CUD

- ✓ Cabo de 4 pares trançados com cruzeta
- ✓ CPR Dca
- ✓ Bobina de 305m
- ✓ Compatível com EK ROLLER

CPR  
Dca



CLUR 6A CUD

Ek ROLLER



# CABOS DE DADOS Cat-6 COMPATÍVEIS EK ROLLER

REFERÊNCIA		CLUR 6AB
Código		390024
Construção	Blindagem	U/UTP
	Material do condutor	BC, cobre
	Diâmetro do condutor	23 AWG (0.56±0.02mm)
	Material de isolamento	HDPE
	Espessura nominal	0.7mm
	Diâmetro	1.0±0.05mm
	Material da capa externa	LSZH
	Diâmetro externo	7,2±0.3mm
	Cor	Branco RAL9010
	Cruzeta	SI
Fio de rasgo	SI	
Características eléctricas	Faixa de frequências	1-500MHz
	Impedância	100±15Ω
	Capacidade nominal mútua	≤56nF/Km
	Capacidade máxima desbalanceada	≤330pF/100m
	Resistência máxima DC desbalanceada	≤5%
	Tensão de isolamento da capa (CC, 1 min)	1KV
Geral	Raio de curvatura mínimo	8 x O.D. mm
	Faixa de temperatura de armazenamento	-15°C ~ 75°C
	Faixa de temperatura de instalação	-15°C ~ 75°C
	Temperatura de trabalho	0°C ~ 60°C
	Força máxima de tração	25lbs
	CPR	B2ca s1 d2 a1
Embalagem		Bobina de madeira de 305m compatível com EK ROLLER
Peso	Kg	11,5 / 9,7
Código de cores	Par1	Azul – branco/azul
	Par2	Laranja – branco/laranja
	Par3	Verde – branco/verde
	Par4	Marrom – branco/marrom

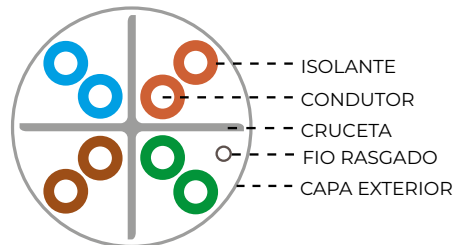
Frecuencia (MHZ)	Att. Máx. (dB/100m)	NEXT (dB)	RL (dB)	PS-NEXT (dB)
1	2,1	74,3	20	72,3
4	3,8	65,3	23	63,3
10	5,9	59,3	25	57,3
16	7,5	56,2	25	54,2
20	8,4	54,8	25	52,8
31.25	10,5	51,9	23,6	49,9
62.5	15	47,7	21,5	45,4
100	19,1	44,3	20,1	42,3
200	27,6	39,8	18	37,8
250	31,1	38,3	17,3	36,3
300	34,3	27,1	16,8	35,1
500	45,3	33,8	15,2	31,8
350	35,6	31,8	8,6	29,1
500	45,3	26,7	8,0	23,8

## CLUR 6AB

- ✓ Cabo de 4 pares trançados com cruzeta
- ✓ CPR B2ca s1 d2 a1LSZH
- ✓ Bobina de 305m
- ✓ Compatível com EK ROLLER

CPR  
Bca

NORMATIVA  
ICT-2



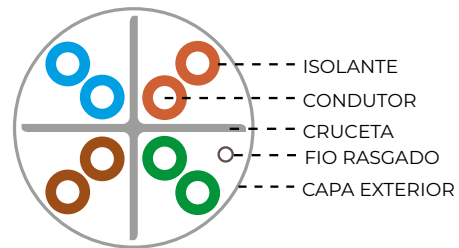
CLUR 6 AB

Ek ROLLER

## CLU 6 CUD

- ✓ Cabo 4 pares trançados com cruzeta
- ✓ Carretel de plástico para fácil remoção
- ✓ CPR Dca s2 d2 a2

**CPR**  
**Dca**



--- CARRETEL DE PLÁSTICO



CLU 6 CUD

REFERÊNCIA	CLU 6 CUD	
Código		390010
Construção	Blindagem	U/UTP
	Material do condutor	BC, cobre
	Diâmetro do condutor	24 AWG (0.51±0.01mm)
	Material de isolamento	HDPE
	Espessura nominal	0.21mm
	Diâmetro	0.93±0.05mm
	Material da capa externa	LSZH
	Diâmetro externo	5.8±0.10mm
	Cor	Branco RAL9010
	Cruzeta	Si
Fio de rasgo	Si	
Características elétricas	Faixa de frequências	1-250MHz
	Impedância	93.8Ω/Km
	Capacidade nominal mútua	≤56nF/Km
	Capacidade máxima desbalanceada	≤330pF/100m
	Resistência máxima DC desbalanceada	≤5%
	Tensão de isolamento da capa (CC, 1 min)	1KV
Geral	Raio de curvatura mínimo	65mm
	Faixa de temperatura de armazenamento	-15°C ~ 75°C
	Faixa de temperatura de instalação	-15°C ~ 75°C
	Temperatura de trabalho	0°C ~ 60°C
	Força máxima de tração	25lbs
CPR	Dca s2 d2 a2	
Embalagem	Carrete em caixa de 305m	
Peso	Kg	11,5 / 9,7
Código de cores	Par1	Azul – branco/azul
	Par2	Laranja – branco/laranja
	Par3	Verde – branco/verde
	Par4	Marrom – branco/marrom

Frec. (MHZ)	Att. Máx. (dB/100m)	NEXT (dB)	RL (dB)	PS-NEXT (dB)	ELFEXT (dB)	PSELFEXT (dB)
1	3.0	65.0	19.1	62.0	64.2	61.2
4	3.5	64.1	21.0	61.8	52.1	49.1
8	5.0	59.4	21.0	57.0	46.1	43.1
10	5.5	57.8	21.0	55.5	44.2	41.2
16	7.0	54.6	20.0	52.2	40.1	37.1
20	7.9	53.1	19.5	50.7	38.2	35.2
25	8.9	51.5	19.0	49.1	36.2	33.2
31.25	10.0	50.0	18.5	47.5	34.3	31.3
62.5	14.4	45.1	16.0	42.7	28.3	25.3
100	18.6	41.8	14.0	39.3	24.2	21.2
200	27.4	36.9	11.0	34.3	18.2	15.2
250	31.1	35.3	10.0	32.7	16.2	13.2

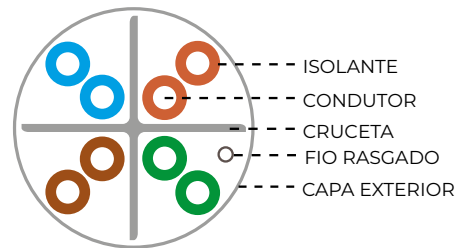
REFERÊNCIA	CLU6A	
Código		390003
Construção	Blindagem	U/UTP
	Material do condutor	BC, cobre
	Diâmetro do condutor	23 AWG (0.56±0.02mm)
	Material de isolamento	HDPE
	Espessura nominal	0.21mm
	Diâmetro	1.0±0.05mm
	Material cubierta exterior	LSZH
	Diâmetro externo	6,95±0.5mm
	Cor	Branco RAL9010
	Cruzeta	SI
Fio de rasgo	SI	
Características elétricas	Rango de frecuencias	1-500MHz
	Impedancia	93.8Ω/Km
	Capacidad nominal mutua	≤56nF/Km
	Capacidad máxima no balanceada	≤330pF/100m
	Resistencia máxima DC no balanceada	≤5%
	Tensión aislamiento funda (CC, 1min)	1KV
Geral	Radio de curvatura mínimo	65mm
	Rango Temp. almacenamiento	-15°C ~ 75°C
	Rango Temp. instalación	-15°C ~ 75°C
	Temperatura de trabajo	0°C ~ 60°C
	Máxima fuerza de tracción	25lbs
	CPR	Eca
Embalagem	Carrete en caja de 305m	
Peso	Kg	15 / 13
Código de cores	Par1	Azul – branco/azul
	Par2	Laranja – branco/laranja
	Par3	Verde – branco/verde
	Par4	Marrom – branco/marrom

Frec. (MHZ)	Att. Máx. (dB/100m)	NEXT (dB)	RL (dB)	PS-NEXT (dB)	ELFEXT (dB)	PSELFEXT (dB)
1	3.0	65.0	19.1	62.0	64.2	61.2
4	3.5	64.1	21.0	61.8	52.1	49.1
8	5.0	59.4	21.0	57.0	46.1	43.1
10	5.5	57.8	21.0	55.5	44.2	41.2
16	7.0	54.6	20.0	52.2	40.1	37.1
20	7.8	53.1	19.5	50.7	38.2	35.2
25	8.8	51.5	19.0	49.1	36.2	33.2
31.25	9.8	50.0	18.5	47.5	34.3	31.3
62.5	14.0	45.1	16.0	42.7	28.3	25.3
100	18.0	41.8	14.0	39.3	24.2	21.2
200	26.1	36.9	11.0	34.3	18.2	15.2
250	29.5	35.3	10.0	32.7	16.2	13.2
350	35.6	31.8	8.6	29.1	13.3	10.3
500	43.8	26.7	8.0	23.8	10.2	7.2

## CLU 6 A

- ✓ Cabo 4 pares trançados com cruzeta
- ✓ Carretel de plástico para fácil remoção
- ✓ 23 AWG
- ✓ Bainha LSZH
- ✓ CPR Eca

**CPR**  
**Eca**



**CLU 6 A**

TESTES DE  
CERTIFICAÇÃO  
TÉCNICA



**Cable ID: UTP CAT6 CLU 6 CCA**

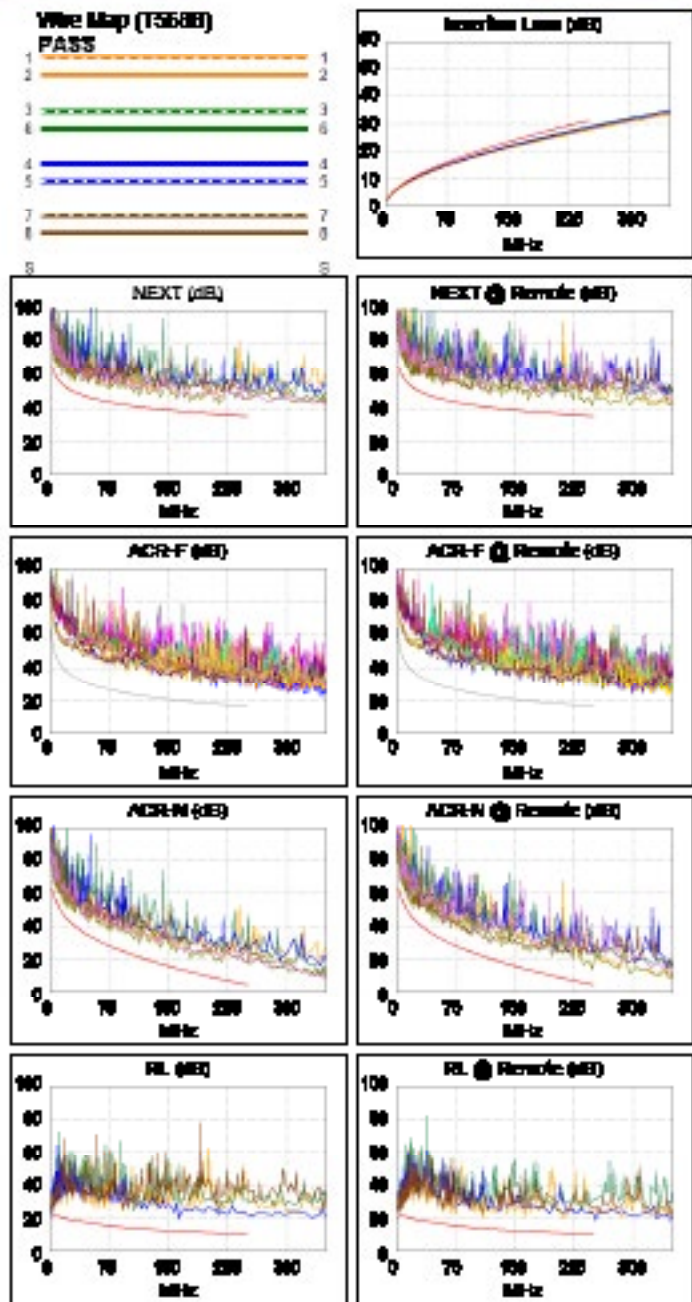
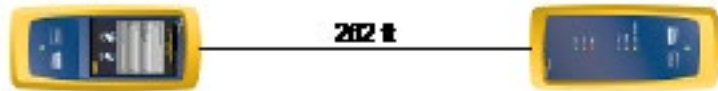
Date / Time: 05/20/2019 08:45:32 AM  
Headroom 2,2dB (NEXT 45-78)  
Test Limit: TIA Cat 6 Perm. Link Cable  
Type: Cat 6 U/UTP  
NVP: 69.0%

Software Version: V5.1 Build 4  
Limits Version: V8.1  
Calibration Start Date:

**Test Summary: PASS**

Model: DSX-5000  
Main S/N: 2405257  
Remote S/N: 2420489  
Main Adapter: DSX-PLA004  
Remote Adapter: DSX-PLA004

Length (ft), Limit 285	[Pair 12]	230
Prop. Delay (ns), Limit 498	[Pair 45]	344
Delay Skew (ns), Limit 44	[Pair 45]	5
Resistance (ohms)	[Pair 12]	34.7
Insertion Loss Margin (dB)	[Pair 36]	2.3
Frequency (MHz)	[Pair 36]	100
Limit (dB)	[Pair 36]	24



**Worst Case Margin Worst Case Value**

PASS	MAIN	SR	MAIN	SR
Worst Pair	36-78	36-78	36-78	36-78
NEXT (dB)	6.4	6.1	6.6	6.7
Freq. (MHz)	178.0	17.5	214.5	248.0
Limit (dB)	37.8	54.0	38.4	35.4
Worst Pair	78	36	78	36
PS NEXT (dB)	7.5	7.8	7.8	8.4
Freq. (MHz)	44.3	132.0	214.5	248.0
Limit (dB)	45.1	37.3	33.8	32.8

PASS	MAIN	SR	MAIN	SR
Worst Pair	12-78	78-12	12-78	78-12
ACR-F (dB)	11.7	12.1	12.9	13.2
Freq. (MHz)	211.5	211.5	241.5	241.5
Limit (dB)	17.7	17.7	18.5	18.5
Worst Pair	78	36	78	36
PS ACR-F (dB)	12.9	13.7	12.9	13.7
Freq. (MHz)	211.5	226.0	211.5	226.0
Limit (dB)	14.7	14.1	14.7	14.1

NOA	MAIN	SR	MAIN	SR
Worst Pair	36-78	36-78	36-78	36-78
ACR-N (dB)	7.7	6.8	8.2	8.8
Freq. (MHz)	4.8	17.5	214.5	248.0
Limit (dB)	58.1	46.8	8.0	4.4
Worst Pair	78	78	78	36
PS ACR-N (dB)	8.3	8.4	12.8	10.8
Freq. (MHz)	44.3	17.5	243.5	248.0
Limit (dB)	33.1	44.2	2.3	1.8

PASS	MAIN	SR	MAIN	SR
Worst Pair	12	12	45	12
RL (dB)	5.0	4.4	8.0	8.3
Freq. (MHz)	3.9	3.9	183.5	213.0
Limit (dB)	21.0	21.0	11.9	10.7

Compliant Methods (Automatic):  
 10BASE-T      10BASE-TX      10BASE-T4  
 100BASE-T    ATM-25            ATM-51  
 ATM-155      100VG-AvgLan    TR-4  
 TR-16 Active    TR-16 Passive



**Cable ID: UTP CAT6 CLU6CU**

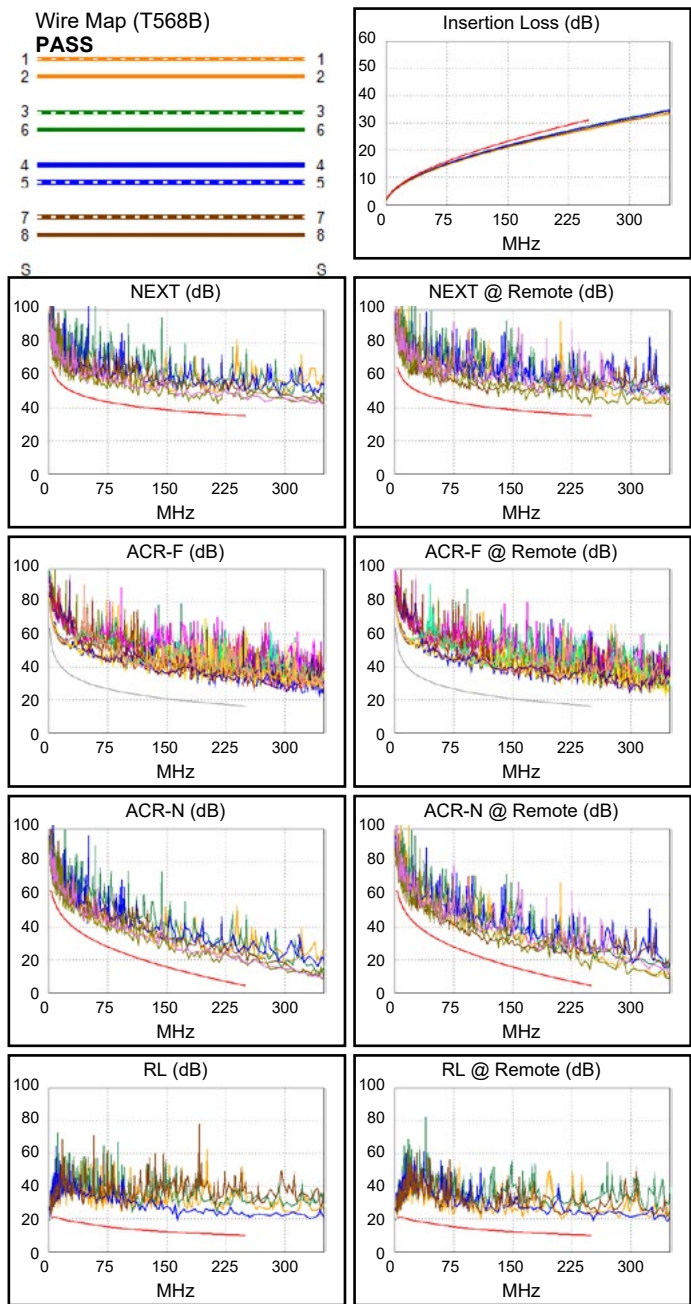
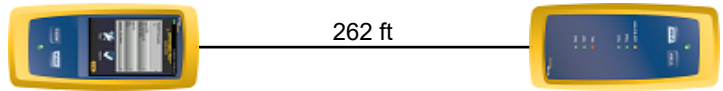
Date / Time: 05/20/2019 08:45:32 AM  
 Headroom 6.1 dB (NEXT 36-78)  
 Test Limit: TIA Cat 6 Perm. Link  
 Cable Type: Cat 6 U/UTP  
 NVP: 69.0%

Software Version: V5.1 Build 4  
 Limits Version: V6.1  
 Calibration Start Date:

**Test Summary: PASS**

Model: DSX-5000  
 Main S/N: 2405257  
 Remote S/N: 2420489  
 Main Adapter: DSX-PLA004  
 Remote Adapter: DSX-PLA004

Length (ft), Limit 295	[Pair 12]	262
Prop. Delay (ns), Limit 498	[Pair 45]	431
Delay Skew (ns), Limit 44	[Pair 45]	21
Resistance (ohms)	[Pair 12]	15.67
Insertion Loss Margin (dB)	[Pair 36]	3.9
Frequency (MHz)	[Pair 36]	250.0
Limit (dB)	[Pair 36]	31.1



**Worst Case Margin Worst Case Value**

PASS	MAIN	SR	MAIN	SR
Worst Pair	36-78	36-78	36-78	36-78
<b>NEXT (dB)</b>	6.4	6.1	6.6	6.7
Freq. (MHz)	178.0	17.5	214.5	248.0
Limit (dB)	37.8	54.0	36.4	35.4
Worst Pair	78	36	78	36
<b>PS NEXT (dB)</b>	7.5	7.8	7.8	8.4
Freq. (MHz)	44.3	132.0	214.5	248.0
Limit (dB)	45.1	37.3	33.8	32.8

PASS	MAIN	SR	MAIN	SR
Worst Pair	12-78	78-12	12-78	78-12
<b>ACR-F (dB)</b>	11.7	12.1	12.9	13.2
Freq. (MHz)	211.5	211.5	241.5	241.5
Limit (dB)	17.7	17.7	16.5	16.5
Worst Pair	78	36	78	36
<b>PS ACR-F (dB)</b>	12.9	13.7	12.9	13.7
Freq. (MHz)	211.5	226.0	211.5	226.0
Limit (dB)	14.7	14.1	14.7	14.1

N/A	MAIN	SR	MAIN	SR
Worst Pair	36-78	36-78	36-78	36-78
<b>ACR-N (dB)</b>	7.7	6.6	9.2	9.8
Freq. (MHz)	4.8	17.5	214.5	248.0
Limit (dB)	59.1	46.6	8.0	4.4
Worst Pair	78	78	78	36
<b>PS ACR-N (dB)</b>	8.3	8.4	12.8	10.8
Freq. (MHz)	44.3	17.5	243.5	248.0
Limit (dB)	33.1	44.2	2.3	1.8

PASS	MAIN	SR	MAIN	SR
Worst Pair	12	12	45	12
<b>RL (dB)</b>	5.0	4.4	8.0	8.3
Freq. (MHz)	3.9	3.9	163.5	213.0
Limit (dB)	21.0	21.0	11.9	10.7

Compliant Network Standards:  
 10BASE-T      100BASE-TX      100BASE-T4  
 1000BASE-T    ATM-25            ATM-51  
 ATM-155       100VG-AnyLan   TR-4  
 TR-16 Active    TR-16 Passive



**Cable ID: CLU 6 CU-E**

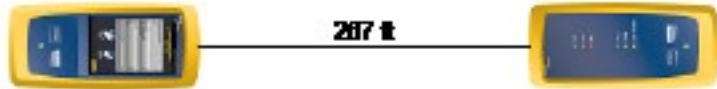
Date / Time: 06/21/2019 09:35:02 AM  
Headroom 6.1 dB (NEXT 36-45)  
Test Limit: TIA Cat 6 Perm. Link  
Cable Type: Cat 6 U/UTP  
NVP: 69.0%

Software Version: V6.0 Build 6  
Limits Version: V7.0

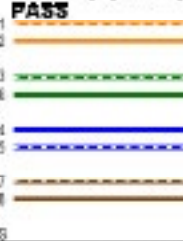
**Test Summary: PASS**

Model: DSX-5000  
Main S/N: 2405257  
Remote S/N: 2420489  
Main Adapter: DSX-PLA004  
Remote Adapter: DSX-PLA004

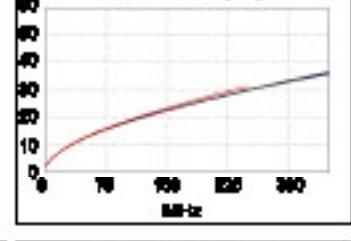
Length (ft), Limit 285	[Pair 7B]	287
Prop. Delay (ns), Limit 498	[Pair 45]	459
Delay Skew (ns), Limit 44	[Pair 45]	21
Resistance (ohms)	[Pair 7B]	14.49
Insertion Loss Margin (dB)	[Pair 36]	1.0
Frequency (MHz)	[Pair 36]	250.0
Limit (dB)	[Pair 36]	31.1



Wire Map (T568B)

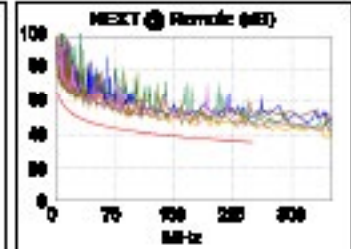
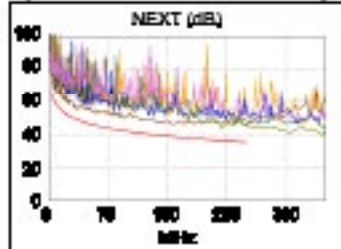


Insertion Loss (dB)

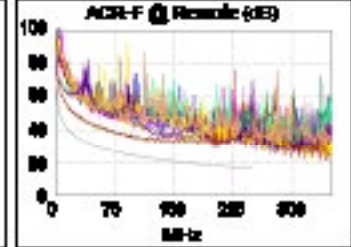
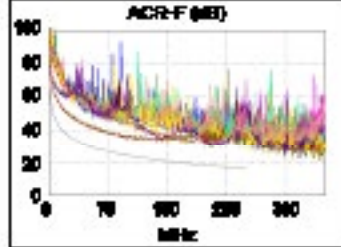


Worst Case Margin Worst Case Value

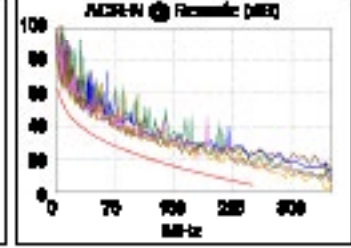
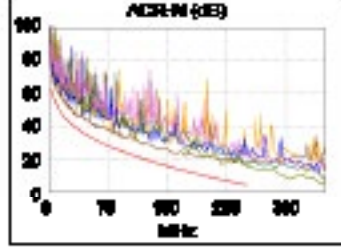
PASS	MAIN	SR	MAIN	SR
Worst Pair	36-45	36-7B	36-7B	12-36
NEXT (dB)	8.1	7.5	7.0	8.7
Freq. (MHz)	35.5	161.0	219.0	250.0
Limit (dB)	49.1	35.5	38.3	35.3
Worst Pair	36	36	36	36
PS NEXT (dB)	8.2	7.7	8.2	8.7
Freq. (MHz)	219.0	178.5	219.0	250.0
Limit (dB)	33.7	35.1	33.7	32.7



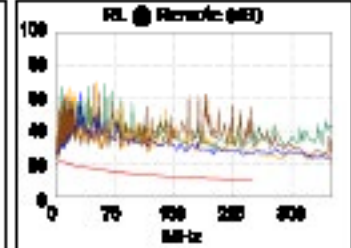
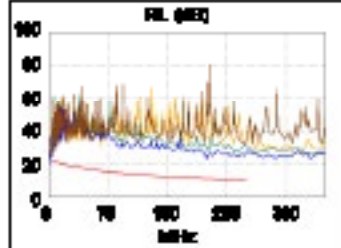
PASS	MAIN	SR	MAIN	SR
Worst Pair	36-45	45-36	12-7B	7B-12
ACR-F (dB)	10.3	10.1	13.7	13.5
Freq. (MHz)	114.5	114.0	250.0	250.0
Limit (dB)	23.0	23.1	18.2	18.2
Worst Pair	36	36	36	36
PS ACR-F (dB)	12.1	11.3	14.0	13.5
Freq. (MHz)	118.0	139.0	214.5	250.0
Limit (dB)	19.8	18.3	14.6	15.1



NOA	MAIN	SR	MAIN	SR
Worst Pair	36-45	12-36	36-7B	12-36
ACR-N (dB)	8.4	8.3	10.0	9.7
Freq. (MHz)	35.5	143.5	248.5	250.0
Limit (dB)	38.4	16.8	4.4	4.2
Worst Pair	36	36	36	36
PS ACR-N (dB)	8.5	8.2	10.9	9.7
Freq. (MHz)	23.0	89.8	249.0	250.0
Limit (dB)	41.2	22.8	1.7	1.6



PASS	MAIN	SR	MAIN	SR
Worst Pair	12	45	45	45
RL (dB)	5.5	6.9	12.5	14.9
Freq. (MHz)	3.8	3.4	198.5	247.0
Limit (dB)	21.0	21.0	11.0	10.1



Compliant Methods (Automatic):  
 10BASE-T, 10BASE-TX, 100BASE-T, ATM-25, ATM-155, 100VG-AvgLan, TR-16 Active, TR-16 Passive, 100BASE-T4, ATM-51, TR-4



**Cable ID: CLU 6A**

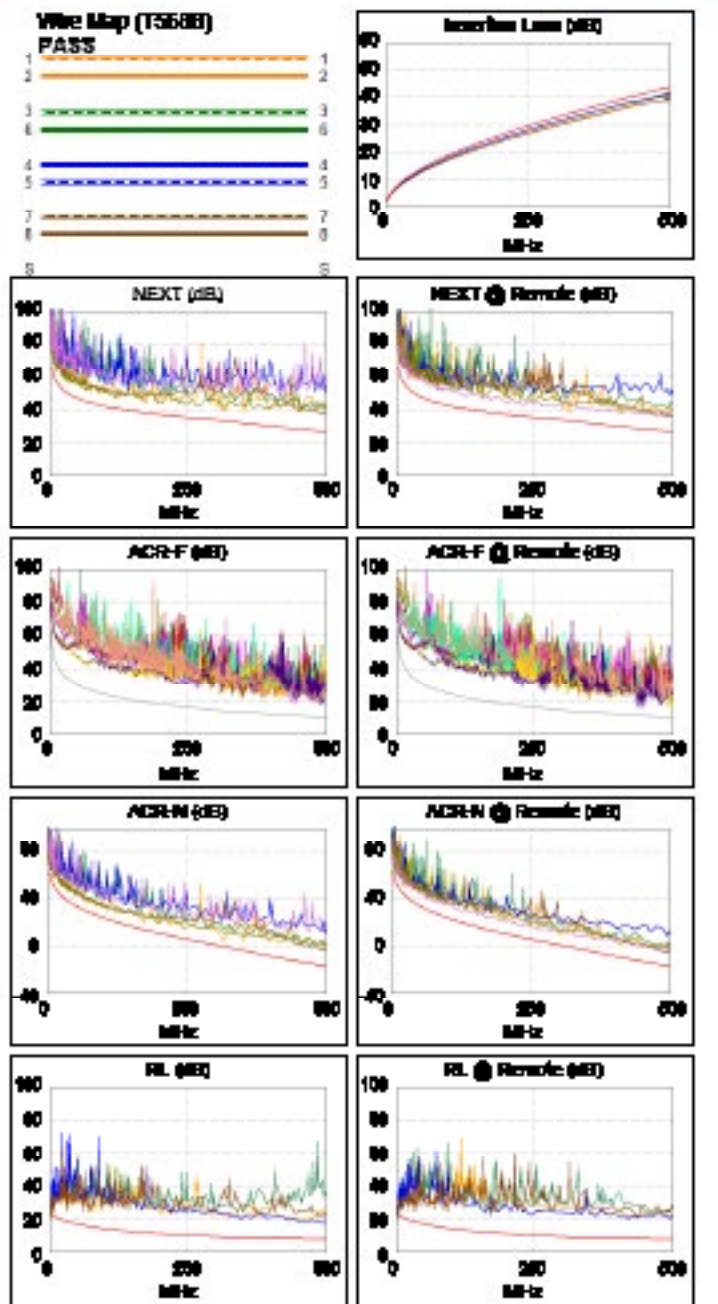
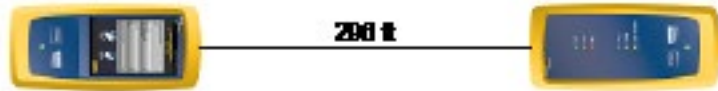
Date / Time: 06/21/2019 10:11:59 AM  
Headroom 3.2 dB (NEXT 12-36)  
Test Limit: TIA Cat 6A Perm. Link  
Cable Type: Cat 6A U/UTP  
NVP: 69.0%

Software Version: V6.0 Build 6  
Limits Version: V7.0

**Test Summary: PASS**

Model: DSX-5000  
Main S/N: 2405257  
Remote S/N: 2420489  
Main Adapter: DSX-PLA004  
Remote Adapter: DSX-PLA004

Length (ft), Limit 285	[Pair 7B]	288
Prop. Delay (ns), Limit 498	[Pair 45]	421
Delay Skew (ns), Limit 44	[Pair 45]	15
Resistance (ohms)	[Pair 7B]	14.87
Insertion Loss Margin (dB)	[Pair 36]	2.0
Frequency (MHz)	[Pair 36]	488.0
Limit (dB)	[Pair 36]	43.7



**Worst Case Margin Worst Case Value**

PASS	MAIN	SR	MAIN	SR
Worst Pair	12-36	12-36	12-36	45-78
NEXT (dB)	3.2	4.5	3.2	8.1
Freq. (MHz)	314.0	313.0	314.0	478.0
Limit (dB)	33.3	33.4	33.3	27.4
Worst Pair	36	36	36	36
PS NEXT (dB)	4.5	5.8	9.2	8.8
Freq. (MHz)	314.0	313.0	482.0	482.0
Limit (dB)	30.7	30.8	25.3	24.0

PASS	MAIN	SR	MAIN	SR
Worst Pair	12-78	78-12	12-78	78-12
ACR-F (dB)	8.3	8.5	8.3	8.5
Freq. (MHz)	481.0	481.0	481.0	481.0
Limit (dB)	10.4	10.4	10.4	10.4
Worst Pair	78	12	78	12
PS ACR-F (dB)	10.8	8.9	11.1	8.9
Freq. (MHz)	445.0	481.0	481.0	481.0
Limit (dB)	8.2	7.4	7.4	7.4

NOA	MAIN	SR	MAIN	SR
Worst Pair	12-36	12-36	36-45	36-45
ACR-N (dB)	4.8	8.2	12.8	11.3
Freq. (MHz)	314.0	313.0	488.0	488.0
Limit (dB)	-0.2	-0.1	-18.9	-18.9
Worst Pair	36	36	36	45
PS ACR-N (dB)	8.2	7.5	13.0	11.0
Freq. (MHz)	314.0	313.0	488.0	488.0
Limit (dB)	-2.8	-2.7	-18.9	-18.8

PASS	MAIN	SR	MAIN	SR
Worst Pair	12	78	45	45
RL (dB)	4.8	3.7	9.4	11.8
Freq. (MHz)	4.0	4.0	488.0	428.0
Limit (dB)	21.0	21.0	8.0	8.0

Compliant Networks (Statistics):  
 10GBASE-T      10GBASE-TX      10GBASE-T4  
 10GBASE-T      10GBASE-T      ATM-25  
 ATM-51      ATM-155      100MG-AvgLen  
 TR-4      TR-16 Active      TR-16 Passive





**Cable ID: CLU 6A B**

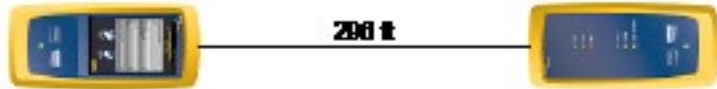
Date / Time: 06/20/2019 08:44:48 AM  
 Headroom 5.1 dB (NEXT 36-45)  
 Test Limit: TIA Cat 6A Perm. Link  
 Cable Type: Cat 6A U/UTP  
 NVP: 69.0%

Software Version: V6.0 Build 6  
 Limits Version: V7.0

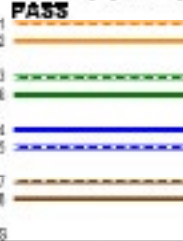
**Test Summary: PASS**

Model: DSX-5000  
 Main S/N: 2405257  
 Remote S/N: 2420489  
 Main Adapter: DSX-PLA004  
 Remote Adapter: DSX-PLA004

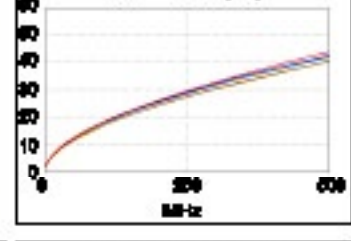
Length (ft), Limit 285	[Pair 78]	286
Prop. Delay (ns), Limit 498	[Pair 45]	449
Delay Skew (ns), Limit 44	[Pair 45]	18
Resistance (ohms)	[Pair 36]	14.33
Insertion Loss Margin (dB)	[Pair 45]	1.2
Frequency (MHz)	[Pair 45]	465.0
Limit (dB)	[Pair 45]	43.8



**Wire Map (T568B)**

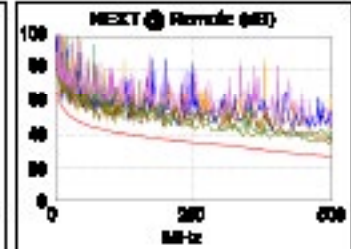
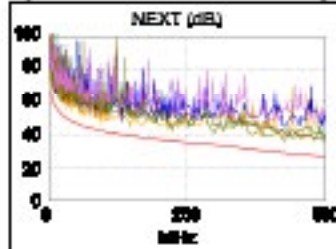


**Insertion Loss (dB)**

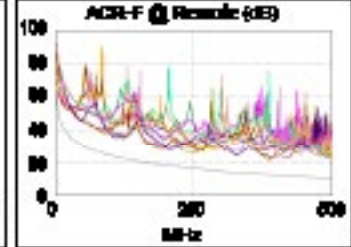
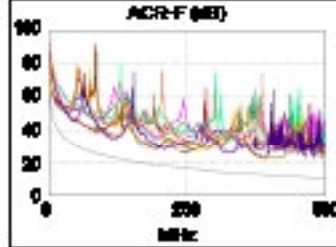


**Worst Case Margin Worst Case Value**

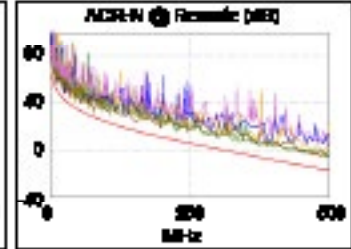
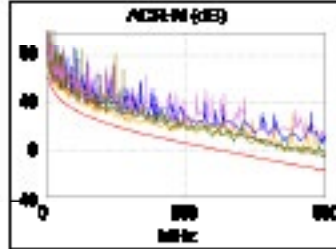
PASS	MAIN	SR	MAIN	SR
Worst Pair	12-36	36-45	36-78	36-78
NEXT (dB)	5.9	5.1	6.1	7.5
Freq. (MHz)	147.5	79.3	429.0	464.0
Limit (dB)	39.1	43.5	28.9	28.8
Worst Pair	36	78	36	36
PS NEXT (dB)	5.8	6.4	9.2	8.3
Freq. (MHz)	223.0	69.0	500.0	464.0
Limit (dB)	33.5	41.9	23.8	23.9



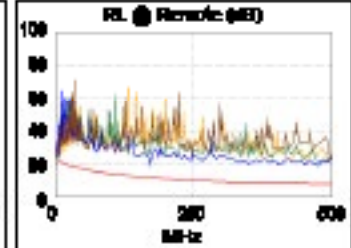
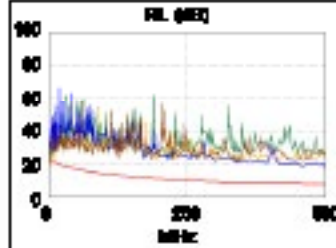
PASS	MAIN	SR	MAIN	SR
Worst Pair	78-12	12-78	36-45	36-45
ACR-F (dB)	9.2	9.5	9.8	9.6
Freq. (MHz)	248.0	247.5	390.0	393.0
Limit (dB)	16.3	16.3	12.4	12.3
Worst Pair	36	36	36	78
PS ACR-F (dB)	10.8	10.9	10.6	13.0
Freq. (MHz)	366.0	196.5	396.0	466.0
Limit (dB)	9.5	15.3	9.5	7.4



NOA	MAIN	SR	MAIN	SR
Worst Pair	12-36	36-45	36-45	36-45
ACR-N (dB)	6.4	5.2	11.3	9.8
Freq. (MHz)	147.5	79.3	499.0	467.0
Limit (dB)	17.0	27.8	-17.0	-16.1
Worst Pair	36	36	36	36
PS ACR-N (dB)	6.5	6.8	11.1	10.4
Freq. (MHz)	223.0	69.0	500.0	497.0
Limit (dB)	5.8	27.2	-20.0	-19.7



PASS	MAIN	SR	MAIN	SR
Worst Pair	12	12	45	45
RL (dB)	4.4	5.1	10.7	11.2
Freq. (MHz)	3.8	3.8	460.0	470.0
Limit (dB)	21.0	21.0	8.0	8.0



Computer Network Standards:  
 10BASE-T      100BASE-TX      100BASE-T4  
 100BASE-T      1000BASE-T      ATM-25  
 ATM-51      ATM-155      100VG-AvgLan  
 TR-4      TR-16 Active      TR-16 Passive



**EKSELANS BY ITS**

**EKSELANS by ITS**

**ITS Partner O.B.S. S.L**

Av. Cerdanyola 79-81 Local C

08172 Sant Cugat del Vallès

Barcelona (España)

Tel: +34 93 583 95 43

[info@ek.plus](mailto:info@ek.plus)

[www.ek.plus](http://www.ek.plus)