



EKSELANS BY ITS

VERSIÓN  
**2024**

# GAMA DE CABLEADO ESTRUCTURADO



ENTRA EN EL MUNDO EK



# CABLES DE DATOS Cat-6 COMPATIBLES EK ROLLER

REFERENCIA	CLUR 6 CUD	
Código	390018	
Construcción	Apantallamiento	U/UTP
	Material del conductor	BC, cobre
	Diámetro del conductor	24 AWG (0.51±0.01mm)
	Material aislamiento	HDPE
	Grosor nominal	0.21mm
	Diámetro	0.93±0.05mm
	Material cubierta exterior	LSZH
	Diámetro exterior	5.8±0.10mm
	Color	Blanco RAL9010
	Cruceta	Si
Características eléctricas	Hilo de rasgado	Si
	Rango de frecuencias	1-250MHz
	Impedancia	93.8Ω/Km
	Capacidad nominal mutua	≤56nF/Km
	Capacidad máxima no balanceada	≤330pF/100m
	Resistencia máxima DC no balanceada	≤5%
General	Tensión aislamiento funda (CC, 1min)	1kV
	Radio de curvatura mínimo	65mm
	Rango Temp. almacenamiento	-15°C ~ 75°C
	Rango Temp. instalación	-15°C ~ 75°C
	Temperatura de trabajo	0°C ~ 60°C
Embalaje	Máxima fuerza de tracción	25lbs
	CPR	Dca
Peso	Bobina de madera 305m compatible con EK ROLLER	
Código de colores	Kg	11,5 / 9,7
	Par1	Azul – blanco/azul
	Par2	Naranja – blanco/naranja
	Par3	Verde – blanco/verde
	Par4	Marrón – blanco/marrón

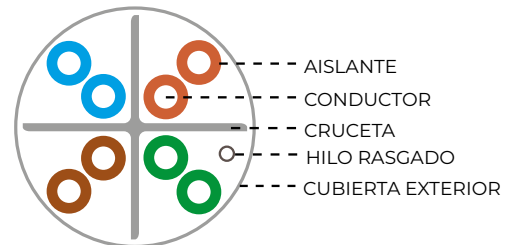
Frec. (MHZ)	Att. Máx. (dB/100m)	NEXT (dB)	RL (dB)	PS-NEXT (dB)	ELFEXT (dB)	PSELFEXT (dB)
1	3.0	65.0	19.1	62.0	64.2	61.2
4	3.5	64.1	21.0	61.8	52.1	49.1
8	5.0	59.4	21.0	57.0	46.1	43.1
10	5.5	57.8	21.0	55.5	44.2	41.2
16	7.0	54.6	20.0	52.2	40.1	37.1
20	7.9	53.1	19.5	50.7	38.2	35.2
25	8.9	51.5	19.0	49.1	36.2	33.2
31.25	10.0	50.0	18.5	47.5	34.3	31.3
62.5	14.4	45.1	16.0	42.7	28.3	25.3
100	18.6	41.8	14.0	39.3	24.2	21.2
200	27.4	36.9	11.0	34.3	18.2	15.2
250	31.1	35.3	10.0	32.7	16.2	13.2

## CLUR 6 CUD

- ✓ Cable 4 pares trenzados con cruceta
- ✓ CPR Dca
- ✓ Bobina de 305m
- ✓ Compatible con EK ROLLER

CPR  
Dca

NORMATIVA  
ICT-2



CLUR 6 CUD

Ek ROLLER

# CABLES DE DATOS Cat-6 COMPATIBLES EK ROLLER

REFERENCIA	CLUR 6 CUD/500		
Código		390026	
Construcción	Apantallamiento	U/UTP	
	Material del conductor	BC, cobre	
	Diámetro del conductor	24 AWG (0.51±0.01mm)	
	Material aislamiento	HDPE	
	Grosor nominal	0.21mm	
	Diámetro	0.93±0.05mm	
	Material cubierta exterior	LSZH	
	Diámetro exterior	5.8±0.10mm	
	Color	Blanco RAL9010	
	Cruceta	Si	
Características eléctricas	Rango de frecuencias	1-250MHz	
	Impedancia	93.8Ω/Km	
	Capacidad nominal mutua	≤56nF/Km	
	Capacidad máxima no balanceada	≤330pF/100m	
	Resistencia máxima DC no balanceada	≤5%	
	Tensión aislamiento funda (CC, 1min)	1kV	
General	Radio de curvatura mínimo	65mm	
	Rango Temp. almacenamiento	-15°C ~ 75°C	
	Rango Temp. instalación	-15°C ~ 75°C	
	Temperatura de trabajo	0°C ~ 60°C	
	Máxima fuerza de tracción	25lbs	
CPR	Dca		
Embalaje	Bobina de madera 500m compatible con Ek ROLLER		
Código de colores	Peso	Kg	11,5 / 9,7
	Par1	Azul – blanco/azul	
	Par2	Naranja – blanco/naranja	
	Par3	Verde – blanco/verde	
Par4	Marrón – blanco/marrón		

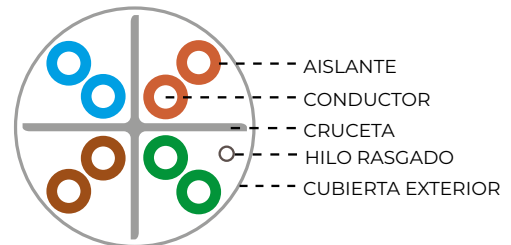
Frec. (MHZ)	Att. Máx. (dB/100m)	NEXT (dB)	RL (dB)	PS-NEXT (dB)	ELFEXT (dB)	PSELFEXT (dB)
1	3.0	65.0	19.1	62.0	64.2	61.2
4	3.5	64.1	21.0	61.8	52.1	49.1
8	5.0	59.4	21.0	57.0	46.1	43.1
10	5.5	57.8	21.0	55.5	44.2	41.2
16	7.0	54.6	20.0	52.2	40.1	37.1
20	7.9	53.1	19.5	50.7	38.2	35.2
25	8.9	51.5	19.0	49.1	36.2	33.2
31.25	10.0	50.0	18.5	47.5	34.3	31.3
62.5	14.4	45.1	16.0	42.7	28.3	25.3
100	18.6	41.8	14.0	39.3	24.2	21.2
200	27.4	36.9	11.0	34.3	18.2	15.2
250	31.1	35.3	10.0	32.7	16.2	13.2

## CLUR 6 CUD/500

- ✓ Cable 4 pares trenzados con cruceta
- ✓ CPR Dca
- ✓ Bobina de 500m
- ✓ Compatible con EK ROLLER

CPR  
Dca

NORMATIVA  
ICT-2



CLUR 6  
CUD/500

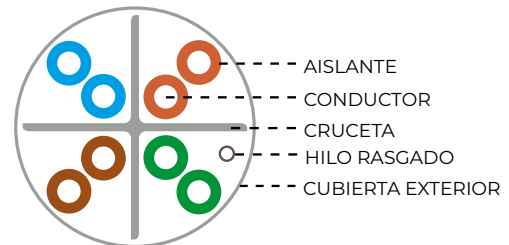
Ek ROLLER

# CABLES DE DATOS Cat-6 COMPATIBLES EK ROLLER

## CLUR 6 CU-E

- ✓ Cable 4 pares trenzados con cruceta
- ✓ PE negro para exterior
- ✓ Bobina de 305m
- ✓ Compatible con EK ROLLER

CPR  
Fca



REFERENCIA	CLUR 6 CU-E	
Código	390019	
Construcción	Apantallamiento	U/UTP
	Material del conductor	BC, cobre
	Diámetro del conductor	24 AWG (0.51±0.01mm)
	Material aislamiento	HDPE
	Grosor nominal	0.21mm
	Diámetro	0.93±0.05mm
	Material cubierta exterior	PE
	Diámetro exterior	5.6±0.5mm
	Color	Negro
	Cruceta	Si
Hilo de rasgado	Si	
Características eléctricas	Rango de frecuencias	1-250MHz
	Impedancia	93.8Ω/Km
	Capacidad nominal mutua	≤56nF/Km
	Capacidad máxima no balanceada	≤330pF/100m
	Resistencia máxima DC no balanceada	≤5%
	Tensión aislamiento funda (CC, 1min)	1kV
General	Radio de curvatura mínimo	65mm
	Rango Temp. almacenamiento	-40°C ~ 75°C
	Rango Temp. instalación	-30°C ~ 75°C
	Temperatura de trabajo	-40°C ~ 75°C
	Máxima fuerza de tracción	25lbs
CPR	Fca	
Embalaje	Bobina de madera 305m compatible con Ek ROLLER	
Peso	Kg	11,5 / 9,7
Código de colores	Par1	Azul – blanco/azul
	Par2	Naranja – blanco/naranja
	Par3	Verde – blanco/verde
	Par4	Marrón – blanco/marrón

Frecuencia (MHZ)	Att. Máx. (dB/100m)	NEXT (dB)	RL (dB)	PS-NEXT (dB)	ELFEXT (dB)	PSELFEXT (dB)
1	3.0	65.0	19.1	62.0	64.2	61.2
4	3.5	64.1	21.0	61.8	52.1	49.1
8	5.0	59.4	21.0	57.0	46.1	43.1
10	5.5	57.8	21.0	55.5	44.2	41.2
16	7.0	54.6	20.0	52.2	40.1	37.1
20	7.9	53.1	19.5	50.7	38.2	35.2
25	8.9	51.5	19.0	49.1	36.2	33.2
31.25	10.0	50.0	18.5	47.5	34.3	31.3
62.5	14.4	45.1	16.0	42.7	28.3	25.3
100	18.6	41.8	14.0	39.3	24.2	21.2
200	27.4	36.9	11.0	34.3	18.2	15.2
250	31.1	35.3	10.0	32.7	16.2	13.2



CLUR 6 CU-E

Ek ROLLER

# CABLES DE DATOS Cat-6 COMPATIBLES EK ROLLER

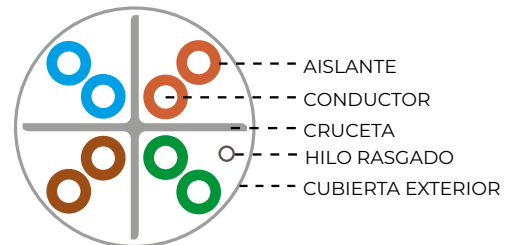
REFERENCIA	CLUR 6 CUB	
Código	390022	
Construcción	Apantallamiento	U/UTP
	Material del conductor	BC, cobre
	Diámetro del conductor	23 AWG (0.56±0.02mm)
	Material aislamiento	HDPE
	Grosor nominal	0.21mm
	Diámetro	1.0±0.05mm
	Material cubierta exterior	LSZH
	Diámetro exterior	6.3±0.5mm
	Color	Blanco RAL9010
	Cruceta	Si
Características eléctricas	Hilo de rasgado	Si
	Rango de frecuencias	1-500MHz
	Impedancia	93.8Ω/km
	Capacidad nominal mutua	≤56nF/Km
	Capacidad máxima no balanceada	≤330pF/100m
	Resistencia máxima DC no balanceada	≤5%
General	Tensión aislamiento funda (CC, 1min)	1KV
	Radio de curvatura mínimo	65mm
	Rango Temp. almacenamiento	-15°C ~ 75°C
	Rango Temp. instalación	-15°C ~ 75°C
	Temperatura de trabajo	0°C ~ 60°C
	Máxima fuerza de tracción	25lbs
Embalaje	CPR	B2ca s1 d2 al
		Bobina de madera 305m compatible con EK ROLLER
Peso	Kg	11,5 / 9,7
Código de colores	Par1	Azul – blanco/azul
	Par2	Naranja – blanco/naranja
	Par3	Verde – blanco/verde
	Par4	Marrón – blanco/marrón

Frec. (MHZ)	Att. Máx. (dB/100m)	NEXT (dB)	RL (dB)	PS-NEXT (dB)	ELFEXT (dB)	PSELFEXT (dB)
1	3.0	65.0	19.1	62.0	64.2	61.2
4	3.5	64.1	21.0	61.8	52.1	49.1
8	5.0	59.4	21.0	57.0	46.1	43.1
10	5.5	57.8	21.0	55.5	44.2	41.2
16	7.0	54.6	20.0	52.2	40.1	37.1
20	7.8	53.1	19.5	50.7	38.2	35.2
25	8.8	51.5	19.0	49.1	36.2	33.2
31.25	9.8	50.0	18.5	47.5	34.3	31.3
62.5	14.0	45.1	16.0	42.7	28.3	25.3
100	18.0	41.8	14.0	39.3	24.2	21.2
200	26.1	36.9	11.0	34.3	18.2	15.2
250	29.5	35.3	10.0	32.7	16.2	13.2
350	35.6	31.8	8.6	29.1	13.3	10.3
500	43.8	26.7	8.0	23.8	10.2	7.2

## CLUR 6 CUB

- ✓ Cable 4 pares trenzados con cruceta
- ✓ CPR B2ca s1 d2 al LSZH
- ✓ Bobina de 305m
- ✓ Compatible con EK ROLLER

**CPR**  
**Bca**



**CLUR 6 CUB**

**Ek ROLLER**

# CABLES DE DATOS Cat-6 COMPATIBLES EK ROLLER

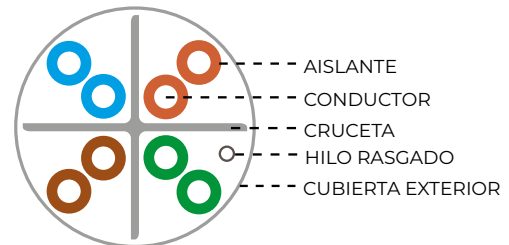
REFERENCIA	CLUR 6 CCA	
Código	390017	
Construcción	Apantallamiento	U/UTP
	Material del conductor	CCA
	Diámetro del conductor	23 AWG (0.57±0.005mm)
	Material aislamiento	HDPE
	Grosor nominal	0.21mm
	Diámetro	0.93±0.05mm
	Material cubierta exterior	PVC-FR
	Diámetro exterior	6,10±0.3mm
	Color	Blanco RAL9010
	Cruceta	SI
Características eléctricas	Hilo de rasgado	SI
	Rango de frecuencias	1-250MHz
	Impedancia	100±15Ω
	Capacidad nominal mutua	≤56nF/Km
	Capacidad máxima no balanceada	≤330pF/100m
	Resistencia máxima DC no balanceada	≤9.5Ω/100m
General	Tensión aislamiento funda (CC, 1min)	1KV
	Radio de curvatura mínimo	30mm
	Rango Temp. almacenamiento	-20°C ~ 80°C
	Rango Temp. instalación	-20°C ~ 80°C
	Temperatura de trabajo	-20°C ~ 80°C
	Máxima fuerza de tracción	100N
Embalaje	CPR	Eca
		Bobina de madera 305m compatible con Ek ROLLER
Peso	Kg	11,5 / 9,7
Código de colores	Par1	Azul – blanco/azul
	Par2	Naranja – blanco/naranja
	Par3	Verde – blanco/verde
	Par4	Marrón – blanco/marrón

Frecuencia (MHz)	Att. Máx (dB/100m)	NEXT (dB)	RL (dB)	PS-NEXT (dB)	ELFEXT (dB)	PSELFEXT (dB)
1	2.0	74.3	20.0	72.3	67.8	64.8
4	3.8	65.3	23.0	63.3	55.8	52.8
8	5.3	60.8	24.5	58.8	49.7	46.7
10	6.0	59.3	25.0	57.3	47.8	44.8
16	7.6	56.2	25.0	54.2	43.7	40.7
20	8.5	54.8	25.0	52.8	41.8	38.8
25	9.5	53.3	24.3	51.3	39.8	36.8
31.25	10.7	51.9	23.6	49.9	37.9	34.9
62.5	15.4	47.4	21.5	45.4	31.9	28.9
100	19.8	44.3	20.1	42.3	27.8	24.8
200	29.0	39.8	18.0	37.8	21.8	18.8
250	32.8	38.3	17.3	36.3	19.8	16.8

## CLUR 6 CCA

- ✓ Cable 4 pares trenzados con cruceta
- ✓ CPR Eca
- ✓ Bobina de 305m
- ✓ Compatible con EK ROLLER

CPR  
Eca



CLUR 6 CCA

Ek ROLLER

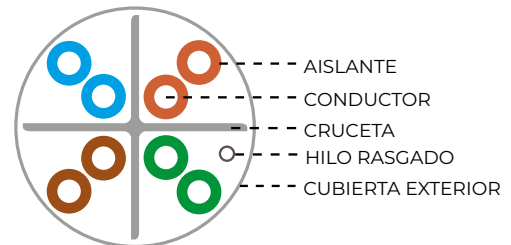


# CABLES DE DATOS Cat-6 COMPATIBLES EK ROLLER

## CLUR 6 CCA-100

- ✓ Cable 4 pares trenzados con cruceta
- ✓ CPR Eca
- ✓ Bobina de cartón de 100m
- ✓ Compatible con EK ROLLER

CPR  
Eca



REFERENCIA	CLUR 6 CCA-100	
Código		390016
Construcción	Apantallamiento	U/UJTP
	Material del conductor	CCA
	Diámetro del conductor	23 AWG (0,57±0.005mm)
	Material aislamiento	HDPE
	Grosor nominal	0,21mm
	Diámetro	0,93±0,05mm
	Material cubierta exterior	PVC-FR
	Diámetro exterior	6,10±0,3mm
	Color	Blanco RAL9010
	Cruceta	Si
Características eléctricas	Hilo de rasgado	Si
	Rango de frecuencias	1-250MHz
	Impedancia	100±15Ω
	Capacidad nominal mutua	≤56nF/Km
	Capacidad máxima no balanceada	≤330pF/100m
	Resistencia máxima DC no balanceada	≤9,5Ω/100m
General	Tensión aislamiento funda (CC, lmin)	1kV
	Radio de curvatura mínimo	30mm
	Rango Temp. almacenamiento	-20°C ~ 80°C
	Rango Temp. instalación	-20°C ~ 80°C
	Temperatura de trabajo	-20°C ~ 80°C
Embalaje	Máxima fuerza de tracción	100N
	CPR	Eca
		Bobina de cartón 100m compatible con Ek ROLLER
Peso	Kg	11,5 / 9,7
Código de colores	Par1	Azul - blanco/azul
	Par2	Naranja - blanco/naranja
	Par3	Verde - blanco/verde
	Par4	Marrón - blanco/marrón

Frec. (MHZ)	Att. Máx. (dB/100m)	NEXT (dB)	RL (dB)	PS-NEXT (dB)	ELFEXT (dB)	PSELFEXT (dB)
1	2.0	74.3	20.0	72.3	67.8	64.8
4	3.8	65.3	23.0	63.3	55.8	52.8
8	5.3	60.8	24.5	58.8	49.7	46.7
10	6.0	59.3	25.0	57.3	47.8	44.8
16	7.6	56.2	25.0	54.2	43.7	40.7
20	8.5	54.8	25.0	52.8	41.8	38.8
25	9.5	53.3	24.3	51.3	39.8	36.8
31.25	10.7	51.9	23.6	49.9	37.9	34.9
62.5	15.4	47.4	21.5	45.4	31.9	28.9
100	19.8	44.3	20.1	42.3	27.8	24.8
200	29.0	39.8	18.0	37.8	21.8	18.8
250	32.8	38.3	17.3	36.3	19.8	16.8



CLUR 6  
CCA-100

Ek ROLLER

# CABLES DE DATOS CAT 6A EK ROLLER

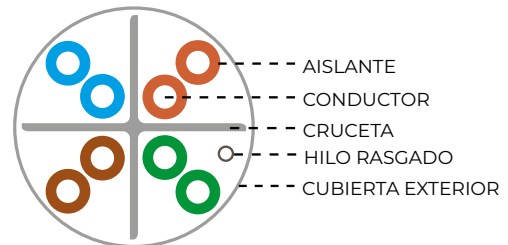
REFERENCIA	CLUR 6A CUD	
Código	390023	
Construcción	Apantallamiento	U/UTP
	Material del conductor	BC, cobre
	Diámetro del conductor	23 AWG (0.56±0.02mm)
	Material aislamiento	HDPE
	Grosor nominal	0.7mm
	Diámetro	1.0±0.05mm
	Material cubierta exterior	LSZH
	Diámetro exterior	7,2±0.3mm
	Color	Blanco RAL9010
	Cruceta	Si
Hilo de rasgado	Si	
Características eléctricas	Rango de frecuencias	1-500MHz
	Impedancia	100±15Ω
	Capacidad nominal mutua	≤56nF/Km
	Capacidad máxima no balanceada	≤330pF/100m
	Resistencia máxima DC no balanceada	≤5%
	Tensión aislamiento funda (CC, 1min)	1kV
General	Radio de curvatura mínimo	8 x O.D. mm
	Rango Temp. almacenamiento	-15°C ~ 75°C
	Rango Temp. instalación	-15°C ~ 75°C
	Temperatura de trabajo	0°C ~ 60°C
	Máxima fuerza de tracción	25lbs
CPR	Dca	
Embalaje	Bobina de madera 305m compatible con Ek ROLLER	
Peso	Kg	11,5 / 9,7
Código de colores	Par1	Azul - blanco/azul
	Par2	Naranja - blanco/naranja
	Par3	Verde - blanco/verde
	Par4	Marrón - blanco/marrón

Frecuencia (MHZ)	Att. Máx. (dB/100m)	NEXT (dB)	RL (dB)	PS-NEXT (dB)
1	2,1	74,3	20	72,3
4	3,8	65,3	23	63,3
10	5,9	59,3	25	57,3
16	7,5	56,2	25	54,2
20	8,4	54,8	25	52,8
31.25	10,5	51,9	23,6	49,9
62.5	15	47,7	21,5	45,4
100	19,1	44,3	20,1	42,3
200	27,6	39,8	18	37,8
250	31,1	38,3	17,3	36,3
300	34,3	27,1	16,8	35,1
500	45,3	33,8	15,2	31,8

## CLUR 6A CUD

- ✓ Cable 4 pares trenzados con cruceta
- ✓ CPR Dca
- ✓ Bobina de 305m
- ✓ Compatible con EK ROLLER

**CPR  
Dca**



**CLUR 6A CUD**

**Ek ROLLER**



# CABLES DE DATOS CAT 6A EK ROLLER

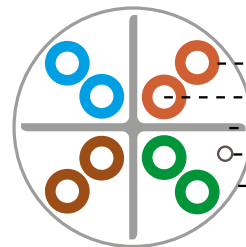
## CLUR 6AB

- ✓ Cable 4 pares trenzados con cruceta
- ✓ CPR B2ca s1 d2 a1LSZH
- ✓ Bobina de 305m
- ✓ Compatible con EK ROLLER

REFERENCIA	CLUR 6AB	
Código	390024	
Construcción	Apantallamiento	U/UTP
	Material del conductor	BC, cobre
	Diámetro del conductor	23 AWG (0.56±0.02mm)
	Material aislamiento	HDPE
	Grosor nominal	0.7mm
	Diámetro	1.0±0.05mm
	Material cubierta exterior	LSZH
	Diámetro exterior	7.2±0.3mm
	Color	Blanco RAL9010
	Cruceta	SI
Hilo de rasgado	SI	
Características eléctricas	Rango de frecuencias	1-500MHz
	Impedancia	100±15Ω
	Capacidad nominal mutua	≤56nF/Km
	Capacidad máxima no balanceada	≤330pF/100m
	Resistencia máxima DC no balanceada	≤5%
	Tensión aislamiento funda (CC, 1min)	1KV
General	Radio de curvatura mínimo	8 x O.D. mm
	Rango Temp. almacenamiento	-15°C ~ 75°C
	Rango Temp. instalación	-15°C ~ 75°C
	Temperatura de trabajo	0°C ~ 60°C
	Máxima fuerza de tracción	25lbs
	CPR	B2ca s1 d2 a1
Embalaje	Bobina de madera 305m compatible con Ek ROLLER	
Peso	Kg	11,5 / 9,7
Código de colores	Par1	Azul - blanco/azul
	Par2	Naranja - blanco/naranja
	Par3	Verde - blanco/verde
	Par4	Marrón - blanco/marrón

Frecuencia (MHZ)	Att. Máx. (dB/100m)	NEXT (dB)	RL (dB)	PS-NEXT (dB)
1	2,1	74,3	20	72,3
4	3,8	65,3	23	63,3
10	5,9	59,3	25	57,3
16	7,5	56,2	25	54,2
20	8,4	54,8	25	52,8
31.25	10,5	51,9	23,6	49,9
62.5	15	47,7	21,5	45,4
100	19,1	44,3	20,1	42,3
200	27,6	39,8	18	37,8
250	31,1	38,3	17,3	36,3
300	34,3	27,1	16,8	35,1
500	45,3	33,8	15,2	31,8
350	35,6	31,8	8,6	29,1
500	45,3	26,7	8,0	23,8

CPR  
Bca



--- AISLANTE  
--- CONDUCTOR  
--- CRUCETA  
--- HILO RASGADO  
--- CUBIERTA EXTERIOR



CLUR 6 AB

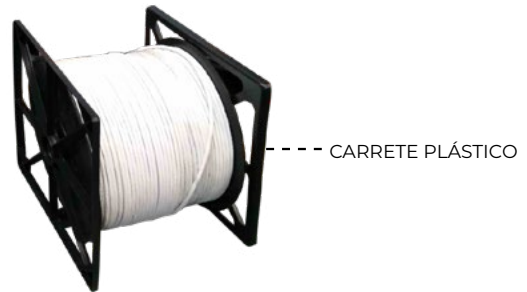
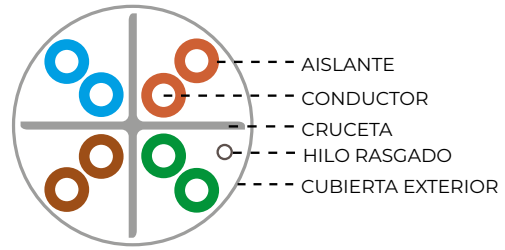
Ek ROLLER

## CLU 6 CUD

- ✓ Cable 4 pares trenzados con cruceta
- ✓ Carrete de plástico para fácil extracción
- ✓ CPR Dca s2 d2 a2

Referencia	CLU 6 CUD	
Código	390010	
Construcción	Apantallamiento	U/UTP
	Material del conductor	BC, cobre
	Diámetro del conductor	24 AWG (0.51±0.01mm)
	Material aislamiento	HDPE
	Grosor nominal	0.21mm
	Diámetro	0.93±0.05mm
	Material cubierta exterior	LSZH
	Diámetro exterior	5.8±0.10mm
	Color	Blanco RAL9010
	Cruceta	Si
Características eléctricas	Hilo de rasgado	Si
	Rango de frecuencias	1-250MHz
	Impedancia	93.8Ω/Km
	Capacidad nominal mutua	≤56nF/Km
	Capacidad máxima no balanceada	≤330pF/100m
	Resistencia máxima DC no balanceada	≤5%
General	Tensión aislamiento funda (CC, Imin.)	1KV
	Radio de curvatura mínimo	65mm
	Rango Temp. almacenamiento	-15°C ~ 75°C
	Rango Temp. instalación	-15°C ~ 75°C
	Temperatura de trabajo	0°C ~ 60°C
	Máxima fuerza de tracción	25lbs
Embalaje	CPR	
Peso	Dca s2 d2 a2	
Código de colores	Kg	Carrete en caja de 305m
	Par1	11,5 / 9.7
	Par2	Azul - blanco/azul
	Par3	Naranja - blanco/naranja
	Par4	Verde - blanco/verde
		Marrón - blanco/marrón

CPR  
Dca



Frec. (MHZ)	Att. Máx. (dB/100m)	NEXT (dB)	RL (dB)	PS-NEXT (dB)	ELFEXT (dB)	PSELFEXT (dB)
1	3.0	65.0	19.1	62.0	64.2	61.2
4	3.5	64.1	21.0	61.8	52.1	49.1
8	5.0	59.4	21.0	57.0	46.1	43.1
10	5.5	57.8	21.0	55.5	44.2	41.2
16	7.0	54.6	20.0	52.2	40.1	37.1
20	7.9	53.1	19.5	50.7	38.2	35.2
25	8.9	51.5	19.0	49.1	36.2	33.2
31.25	10.0	50.0	18.5	47.5	34.3	31.3
62.5	14.4	45.1	16.0	42.7	28.3	25.3
100	18.6	41.8	14.0	39.3	24.2	21.2
200	27.4	36.9	11.0	34.3	18.2	15.2
250	31.1	35.3	10.0	32.7	16.2	13.2



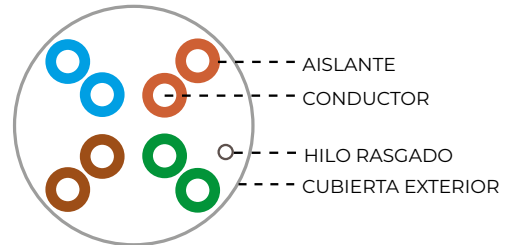
Referencia	CLU6A	
Código		390003
Construcción	Apantallamiento	U/UTP
	Material del conductor	BC, cobre
	Diámetro del conductor	23 AWG (0.56±0.02mm)
	Material aislamiento	HDPE
	Grosor nominal	0.21mm
	Diámetro	1.0±0.05mm
	Material cubierta exterior	LSZH
	Grosor exterior	6,95±0.5mm
	Color	Blanco RAL9010
	Cruceta	SI
Características eléctricas	Hilo de rasgado	SI
	Rango de frecuencias	1-500MHz
	Impedancia	93.8Ω/Km
	Capacidad nominal mutua	≤56nF/Km
	Capacidad máxima no balanceada	≤330pF/100m
	Resistencia máxima DC no balanceada	≤5%
General	Tensión aislamiento funda (CC, 1min)	1KV
	Radio de curvatura mínimo	65mm
	Rango Temp. almacenamiento	-15°C ~ 75°C
	Rango Temp. instalación	-15°C ~ 75°C
	Temperatura de trabajo	0°C ~ 60°C
	Máxima fuerza de tracción	25lbs
Embalaje	CPR	Eca
		Carrete en caja de 305m
Peso	Kg	15 / 13
Código de colores	Par1	Azul - blanco/azul
	Par2	Naranja - blanco/naranja
	Par3	Verde - blanco/verde
	Par4	Marrón - blanco/marrón

Frec. (MHZ)	Att. Máx. (dB/100m)	NEXT (dB)	RL (dB)	PS-NEXT (dB)	ELFEXT (dB)	PSELFEXT (dB)
1	3.0	65.0	19.1	62.0	64.2	61.2
4	3.5	64.1	21.0	61.8	52.1	49.1
8	5.0	59.4	21.0	57.0	46.1	43.1
10	5.5	57.8	21.0	55.5	44.2	41.2
16	7.0	54.6	20.0	52.2	40.1	37.1
20	7.8	53.1	19.5	50.7	38.2	35.2
25	8.8	51.5	19.0	49.1	36.2	33.2
31.25	9.8	50.0	18.5	47.5	34.3	31.3
62.5	14.0	45.1	16.0	42.7	28.3	25.3
100	18.0	41.8	14.0	39.3	24.2	21.2
200	26.1	36.9	11.0	34.3	18.2	15.2
250	29.5	35.3	10.0	32.7	16.2	13.2
350	35.6	31.8	8.6	29.1	13.3	10.3
500	43.8	26.7	8.0	23.8	10.2	7.2

## CLU 6 A

- ✓ Cable 4 pares trenzados con cruceta
- ✓ Carrete de plástico para fácil extracción
- ✓ 23 AWG
- ✓ Cubierta LSZH
- ✓ CPR Eca

CPR  
Eca



CLU 6 A

PRUEBAS DE  
CERTIFICACIÓN  
TÉCNICA



**Cable ID: UTP CAT6 CLU 6 CCA**

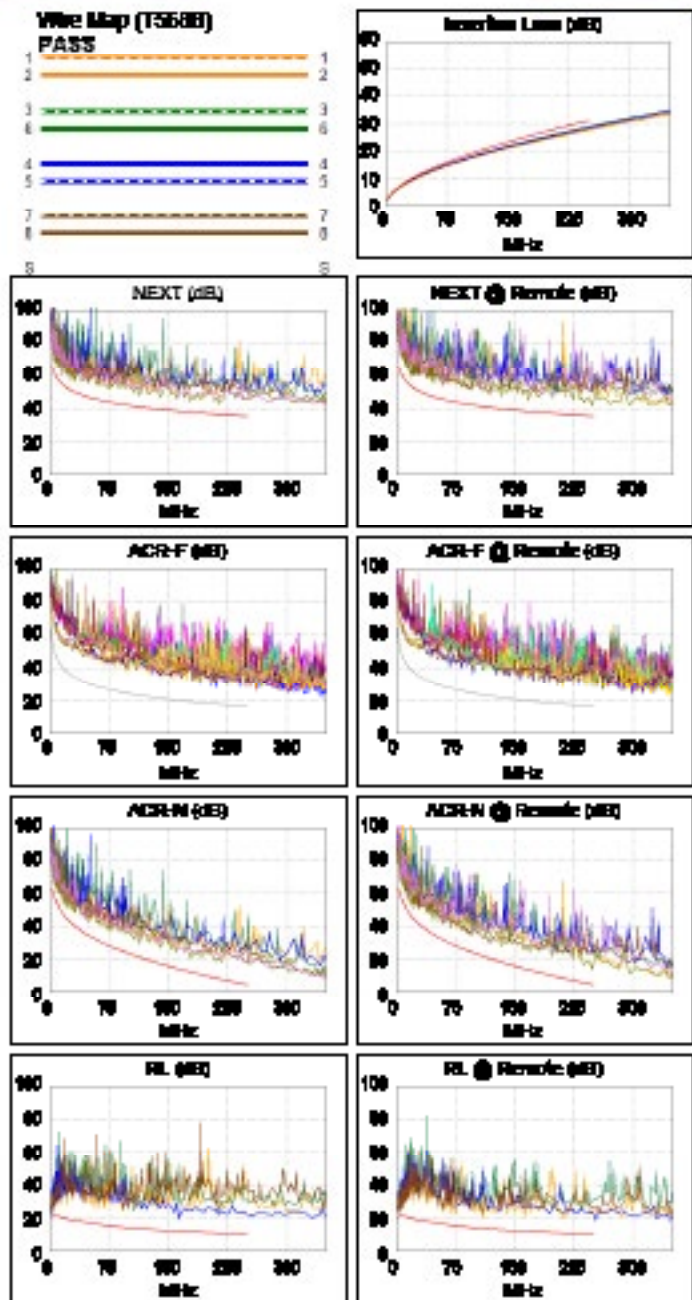
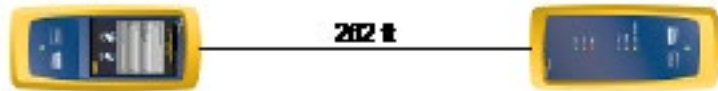
Date / Time: 05/20/2019 08:45:32 AM  
Headroom 2,2dB (NEXT 45-78)  
Test Limit: TIA Cat 6 Perm. Link Cable  
Type: Cat 6 U/UTP  
NVP: 69.0%

Software Version: V5.1 Build 4  
Limits Version: V8.1  
Calibration Start Date:

**Test Summary: PASS**

Model: DSX-5000  
Main S/N: 2405257  
Remote S/N: 2420489  
Main Adapter: DSX-PLA004  
Remote Adapter: DSX-PLA004

Length (ft), Limit 285	[Pair 12]	230
Prop. Delay (ns), Limit 498	[Pair 45]	344
Delay Skew (ns), Limit 44	[Pair 45]	5
Resistance (ohms)	[Pair 12]	34.7
Insertion Loss Margin (dB)	[Pair 36]	2.3
Frequency (MHz)	[Pair 36]	100
Limit (dB)	[Pair 36]	24



**Worst Case Margin Worst Case Value**

PASS	MAIN	SR	MAIN	SR
Worst Pair	36-78	36-78	36-78	36-78
NEXT (dB)	6.4	6.1	6.6	6.7
Freq. (MHz)	178.0	17.5	214.5	248.0
Limit (dB)	37.8	54.0	38.4	35.4
Worst Pair	78	36	78	36
PS NEXT (dB)	7.5	7.8	7.8	8.4
Freq. (MHz)	44.3	132.0	214.5	248.0
Limit (dB)	45.1	37.3	33.8	32.8

PASS	MAIN	SR	MAIN	SR
Worst Pair	12-78	78-12	12-78	78-12
ACR-F (dB)	11.7	12.1	12.9	13.2
Freq. (MHz)	211.5	211.5	241.5	241.5
Limit (dB)	17.7	17.7	18.5	18.5
Worst Pair	78	36	78	36
PS ACR-F (dB)	12.9	13.7	12.9	13.7
Freq. (MHz)	211.5	226.0	211.5	226.0
Limit (dB)	14.7	14.1	14.7	14.1

NOA	MAIN	SR	MAIN	SR
Worst Pair	36-78	36-78	36-78	36-78
ACR-N (dB)	7.7	6.8	8.2	8.8
Freq. (MHz)	4.8	17.5	214.5	248.0
Limit (dB)	58.1	46.8	8.0	4.4
Worst Pair	78	78	78	36
PS ACR-N (dB)	8.3	8.4	12.8	10.8
Freq. (MHz)	44.3	17.5	243.5	248.0
Limit (dB)	33.1	44.2	2.3	1.8

PASS	MAIN	SR	MAIN	SR
Worst Pair	12	12	45	12
RL (dB)	5.0	4.4	8.0	8.3
Freq. (MHz)	3.9	3.9	183.5	213.0
Limit (dB)	21.0	21.0	11.9	10.7

Compliant Methods (Automatic):  
 10GBASE-T      10GBASE-TX      10GBASE-T4  
 100GBASE-T      ATM-25            ATM-51  
 ATM-155        100MG-AvgLim      TR-4  
 TR-16 Active    TR-16 Passive





**Cable ID: UTP CAT6 CLU6CU**

Date / Time: 05/20/2019 08:45:32 AM

Headroom 6.1 dB (NEXT 36-78)

Test Limit: TIA Cat 6 Perm. Link

Cable Type: Cat 6 U/UTP

NVP: 69.0%

Software Version: V5.1 Build 4

Limits Version: V6.1

Calibration Start Date:

**Test Summary: PASS**

Model: DSX-5000

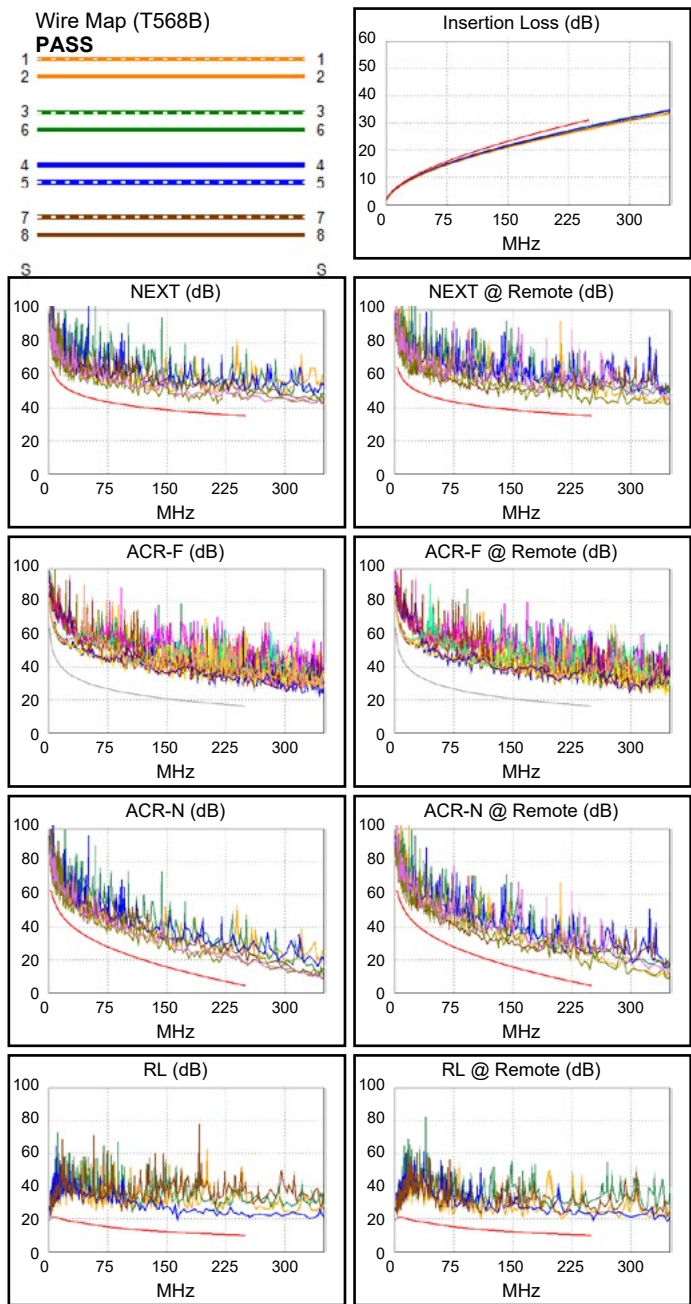
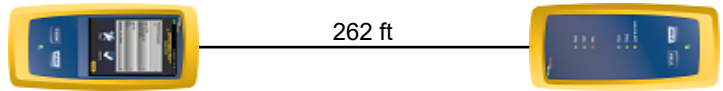
Main S/N: 2405257

Remote S/N: 2420489

Main Adapter: DSX-PLA004

Remote Adapter: DSX-PLA004

Length (ft), Limit 295	[Pair 12]	262
Prop. Delay (ns), Limit 498	[Pair 45]	431
Delay Skew (ns), Limit 44	[Pair 45]	21
Resistance (ohms)	[Pair 12]	15.67
Insertion Loss Margin (dB)	[Pair 36]	3.9
Frequency (MHz)	[Pair 36]	250.0
Limit (dB)	[Pair 36]	31.1



Worst Case Margin Worst Case Value

PASS	MAIN	SR	MAIN	SR
Worst Pair	36-78	36-78	36-78	36-78
<b>NEXT (dB)</b>	6.4	6.1	6.6	6.7
Freq. (MHz)	178.0	17.5	214.5	248.0
Limit (dB)	37.8	54.0	36.4	35.4
Worst Pair	78	36	78	36
<b>PS NEXT (dB)</b>	7.5	7.8	7.8	8.4
Freq. (MHz)	44.3	132.0	214.5	248.0
Limit (dB)	45.1	37.3	33.8	32.8

PASS	MAIN	SR	MAIN	SR
Worst Pair	12-78	78-12	12-78	78-12
<b>ACR-F (dB)</b>	11.7	12.1	12.9	13.2
Freq. (MHz)	211.5	211.5	241.5	241.5
Limit (dB)	17.7	17.7	16.5	16.5
Worst Pair	78	36	78	36
<b>PS ACR-F (dB)</b>	12.9	13.7	12.9	13.7
Freq. (MHz)	211.5	226.0	211.5	226.0
Limit (dB)	14.7	14.1	14.7	14.1

N/A	MAIN	SR	MAIN	SR
Worst Pair	36-78	36-78	36-78	36-78
<b>ACR-N (dB)</b>	7.7	6.6	9.2	9.8
Freq. (MHz)	4.8	17.5	214.5	248.0
Limit (dB)	59.1	46.6	8.0	4.4
Worst Pair	78	78	78	36
<b>PS ACR-N (dB)</b>	8.3	8.4	12.8	10.8
Freq. (MHz)	44.3	17.5	243.5	248.0
Limit (dB)	33.1	44.2	2.3	1.8

PASS	MAIN	SR	MAIN	SR
Worst Pair	12	12	45	12
<b>RL (dB)</b>	5.0	4.4	8.0	8.3
Freq. (MHz)	3.9	3.9	163.5	213.0
Limit (dB)	21.0	21.0	11.9	10.7

Compliant Network Standards:  
 10BASE-T      100BASE-TX      100BASE-T4  
 1000BASE-T    ATM-25            ATM-51  
 ATM-155      100VG-AnyLan   TR-4  
 TR-16 Active    TR-16 Passive





**Cable ID: CLU 6 CU-E**

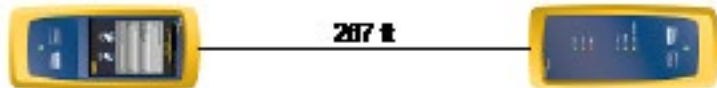
Date / Time: 06/21/2019 09:35:02 AM  
Headroom 6.1 dB (NEXT 36-45)  
Test Limit: TIA Cat 6 Perm. Link  
Cable Type: Cat 6 U/UTP  
NVP: 69.0%

Software Version: V6.0 Build 6  
Limits Version: V7.0

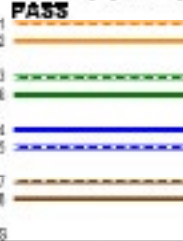
**Test Summary: PASS**

Model: DSX-5000  
Main S/N: 2405257  
Remote S/N: 2420489  
Main Adapter: DSX-PLA004  
Remote Adapter: DSX-PLA004

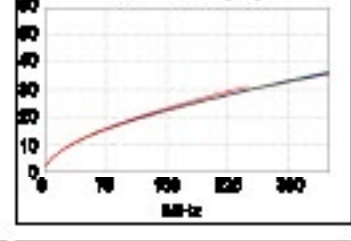
Length (ft), Limit 285	[Pair 7B]	287
Prop. Delay (ns), Limit 498	[Pair 45]	459
Delay Skew (ns), Limit 44	[Pair 45]	21
Resistance (ohms)	[Pair 7B]	14.49
Insertion Loss Margin (dB)	[Pair 36]	1.0
Frequency (MHz)	[Pair 36]	250.0
Limit (dB)	[Pair 36]	31.1



Wire Map (T568B)

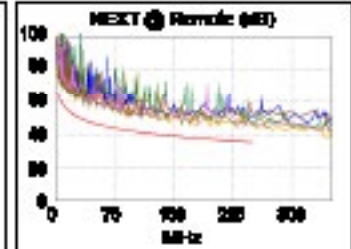
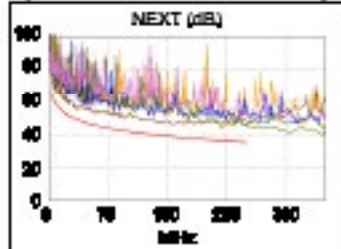


Insertion Loss (dB)

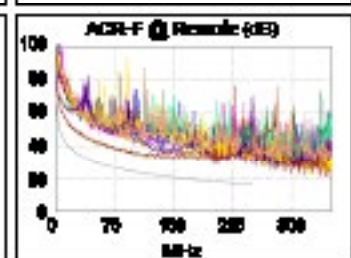
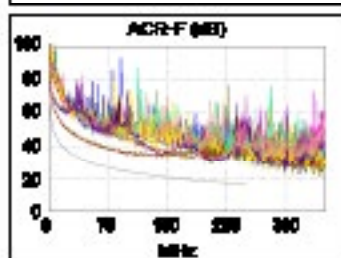


Worst Case Margin Worst Case Value

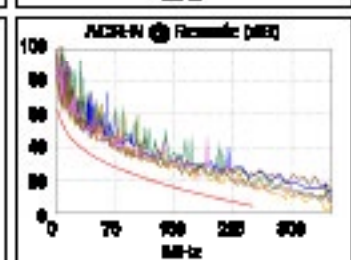
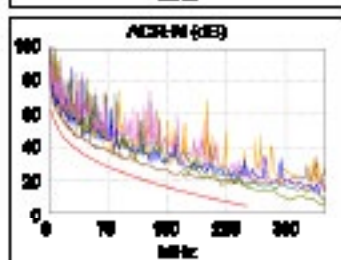
PASS	MAIN	SR	MAIN	SR
Worst Pair	36-45	36-7B	36-7B	12-36
NEXT (dB)	8.1	7.5	7.0	8.7
Freq. (MHz)	35.5	161.0	219.0	250.0
Limit (dB)	49.1	35.5	38.3	35.3
Worst Pair	36	36	36	36
PS NEXT (dB)	8.2	7.7	8.2	8.7
Freq. (MHz)	219.0	178.5	219.0	250.0
Limit (dB)	33.7	35.1	33.7	32.7



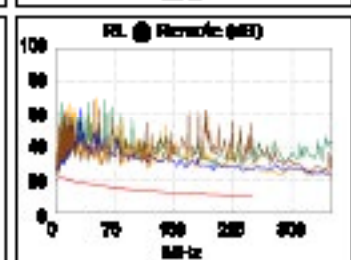
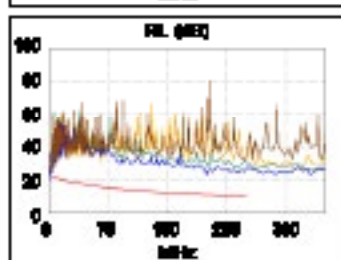
PASS	MAIN	SR	MAIN	SR
Worst Pair	36-45	45-36	12-7B	7B-12
ACR-F (dB)	10.3	10.1	13.7	13.5
Freq. (MHz)	114.5	114.0	250.0	250.0
Limit (dB)	23.0	23.1	18.2	18.2
Worst Pair	36	36	36	36
PS ACR-F (dB)	12.1	11.3	14.0	13.5
Freq. (MHz)	118.0	139.0	214.5	250.0
Limit (dB)	19.8	18.3	14.6	15.1



NOA	MAIN	SR	MAIN	SR
Worst Pair	36-45	12-36	36-7B	12-36
ACR-N (dB)	8.4	8.3	10.0	9.7
Freq. (MHz)	35.5	143.5	248.5	250.0
Limit (dB)	38.4	16.8	4.4	4.2
Worst Pair	36	36	36	36
PS ACR-N (dB)	8.5	8.2	10.9	9.7
Freq. (MHz)	23.0	89.8	249.0	250.0
Limit (dB)	41.2	22.8	1.7	1.6



PASS	MAIN	SR	MAIN	SR
Worst Pair	12	45	45	45
RL (dB)	5.5	6.9	12.5	14.9
Freq. (MHz)	3.8	3.4	198.5	247.0
Limit (dB)	21.0	21.0	11.0	10.1



Compliant Methods (Automatic):  
 10BASE-T, 10BASE-TX, 10BASE-T4  
 100BASE-T, ATM-25, ATM-51  
 ATM-155, 100VG-AnyLAN, TR-4  
 TR-16 Active, TR-16 Passive



**Cable ID: CLU 6A**

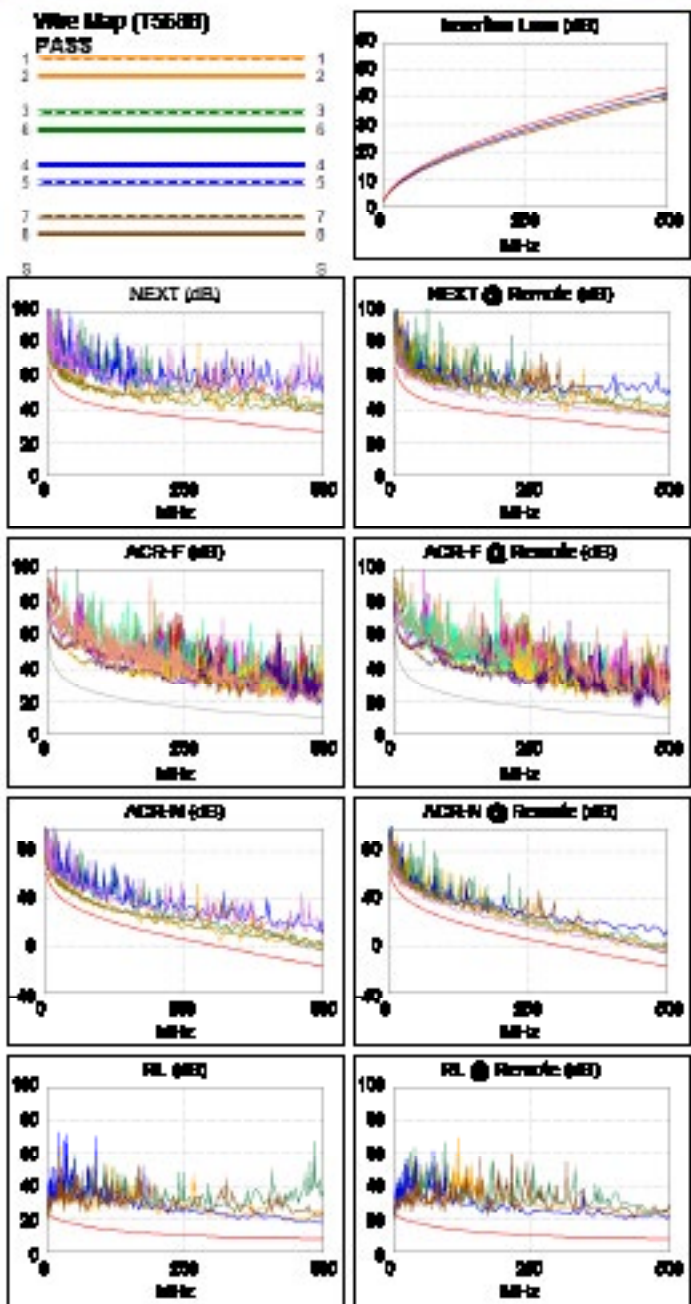
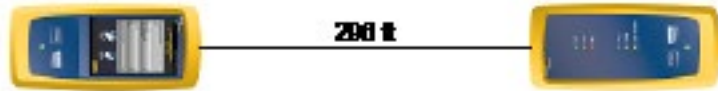
Date / Time: 06/21/2019 10:11:59 AM  
Headroom 3.2 dB (NEXT 12-36)  
Test Limit: TIA Cat 6A Perm. Link  
Cable Type: Cat 6A U/UTP  
NVP: 69.0%

Software Version: V6.0 Build 6  
Limits Version: V7.0

**Test Summary: PASS**

Model: DSX-5000  
Main S/N: 2405257  
Remote S/N: 2420489  
Main Adapter: DSX-PLA004  
Remote Adapter: DSX-PLA004

Length (ft), Limit 285	[Pair 7B]	288
Prop. Delay (ns), Limit 498	[Pair 45]	421
Delay Skew (ns), Limit 44	[Pair 45]	15
Resistance (ohms)	[Pair 7B]	14.87
Insertion Loss Margin (dB)	[Pair 36]	2.0
Frequency (MHz)	[Pair 36]	488.0
Limit (dB)	[Pair 36]	43.7



**Worst Case Margin Worst Case Value**

PASS	MAIN	SR	MAIN	SR
Worst Pair	12-36	12-36	12-36	45-78
NEXT (dB)	3.2	4.5	3.2	8.1
Freq. (MHz)	314.0	313.0	314.0	478.0
Limit (dB)	33.3	33.4	33.3	27.4
Worst Pair	36	36	36	36
PS NEXT (dB)	4.5	5.8	9.2	8.8
Freq. (MHz)	314.0	313.0	482.0	482.0
Limit (dB)	30.7	30.8	25.3	24.0

PASS	MAIN	SR	MAIN	SR
Worst Pair	12-78	78-12	12-78	78-12
ACR-F (dB)	8.3	8.5	8.3	8.5
Freq. (MHz)	481.0	481.0	481.0	481.0
Limit (dB)	10.4	10.4	10.4	10.4
Worst Pair	78	12	78	12
PS ACR-F (dB)	10.8	8.9	11.1	8.9
Freq. (MHz)	445.0	481.0	481.0	481.0
Limit (dB)	8.2	7.4	7.4	7.4

NOA	MAIN	SR	MAIN	SR
Worst Pair	12-36	12-36	36-45	36-45
ACR-N (dB)	4.8	8.2	12.8	11.3
Freq. (MHz)	314.0	313.0	488.0	488.0
Limit (dB)	-0.2	-0.1	-18.9	-18.9
Worst Pair	36	36	36	45
PS ACR-N (dB)	8.2	7.5	13.0	11.0
Freq. (MHz)	314.0	313.0	488.0	488.0
Limit (dB)	-2.8	-2.7	-18.9	-18.8

PASS	MAIN	SR	MAIN	SR
Worst Pair	12	78	45	45
RL (dB)	4.8	3.7	9.4	11.8
Freq. (MHz)	4.0	4.0	488.0	428.0
Limit (dB)	21.0	21.0	8.0	8.0

Compliant Network Standards:  
 10GBASE-T      10GBASE-TX      10GBASE-T4  
 10GBASE-T      10GBASE-T      ATM-25  
 ATM-51      ATM-155      100VG-AnyLAN  
 TR-4      TR-16 Active      TR-16 Passive





**Cable ID: CLU 6A B**

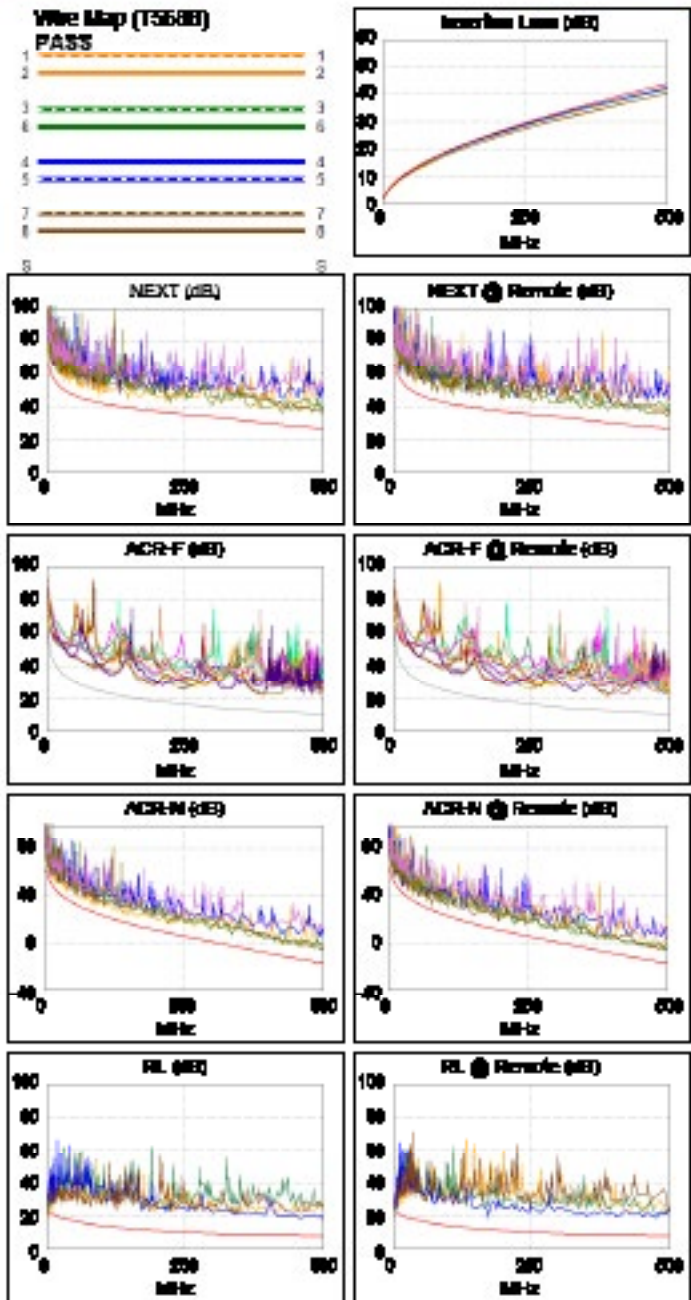
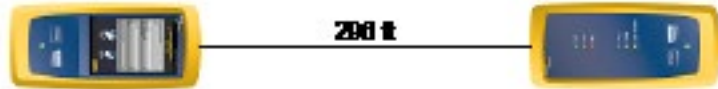
Date / Time: 06/20/2019 08:44:48 AM  
Headroom 5.1 dB (NEXT 36-45)  
Test Limit: TIA Cat 6A Perm. Link  
Cable Type: Cat 6A U/UTP  
NVP: 69.0%

Software Version: V6.0 Build 6  
Limits Version: V7.0

**Test Summary: PASS**

Model: DSX-5000  
Main S/N: 2405257  
Remote S/N: 2420489  
Main Adapter: DSX-PLA004  
Remote Adapter: DSX-PLA004

Length (ft), Limit 285	[Pair 78]	286
Prop. Delay (ns), Limit 498	[Pair 45]	449
Delay Skew (ns), Limit 44	[Pair 45]	18
Resistance (ohms)	[Pair 36]	14.33
Insertion Loss Margin (dB)	[Pair 45]	1.2
Frequency (MHz)	[Pair 45]	465.0
Limit (dB)	[Pair 45]	43.8



**Worst Case Margin Worst Case Value**

PASS	MAIN	SR	MAIN	SR
Worst Pair	12-36	36-45	36-78	36-78
NEXT (dB)	5.9	5.1	6.1	7.5
Freq. (MHz)	147.5	79.3	429.0	494.0
Limit (dB)	39.1	43.5	28.9	28.8
Worst Pair	36	78	36	36
PS NEXT (dB)	5.8	6.4	9.2	8.3
Freq. (MHz)	223.0	69.0	500.0	494.0
Limit (dB)	33.5	41.9	23.8	23.9

PASS	MAIN	SR	MAIN	SR
Worst Pair	78-12	12-78	36-45	36-45
ACR-F (dB)	9.2	9.5	9.8	9.6
Freq. (MHz)	248.0	247.5	390.0	393.0
Limit (dB)	16.3	16.3	12.4	12.3
Worst Pair	36	36	36	78
PS ACR-F (dB)	10.8	10.9	10.6	13.0
Freq. (MHz)	386.0	196.5	398.0	486.0
Limit (dB)	9.5	15.3	9.5	7.4

NOA	MAIN	SR	MAIN	SR
Worst Pair	12-36	36-45	36-45	36-45
ACR-N (dB)	6.4	5.2	11.3	9.8
Freq. (MHz)	147.5	79.3	499.0	487.0
Limit (dB)	17.0	27.8	-17.0	-16.1
Worst Pair	36	36	36	36
PS ACR-N (dB)	6.5	6.8	11.1	10.4
Freq. (MHz)	223.0	69.0	500.0	497.0
Limit (dB)	5.8	27.2	-20.0	-19.7

PASS	MAIN	SR	MAIN	SR
Worst Pair	12	12	45	45
RL (dB)	4.4	5.1	10.7	11.2
Freq. (MHz)	3.8	3.8	460.0	470.0
Limit (dB)	21.0	21.0	8.0	8.0

Computer Network Standards:  
 10BASE-T      100BASE-TX      100BASE-T4  
 100BASE-T      100BASE-T      ATM-25  
 ATM-51      ATM-155      100VG-AvgLan  
 TR-4      TR-16 Active      TR-16 Passive



**EKSELANS BY ITS**

**EKSELANS by ITS**  
**ITS Partner O.B.S. S.L**

Av. Cerdanyola 79-81 Local C  
08172 Sant Cugat del Vallès  
Barcelona (Espanya)  
Tel: +34 93 583 95 43  
info@ek.plus  
www.ek.plus