

Ek

EKSELANS BY ITS

**SERIE TR
ENTERPRISE.
SISTEMA
PROFESIONAL
DE PUNTOS DE
ACCESO WIFI**

ENTRA EN EL MUNDO EK



**100%
DESIGNED
by Ek**

SERIE TR ENTERPRISE. SISTEMA PROFESIONAL DE PUNTOS DE ACCESO WIFI.

TR ENTERPRISE
PROFESSIONAL WIFI
ACCESS POINTS



El equipo de I+D de Ekselans by ITS ha desarrollado íntegramente la nueva serie de puntos de acceso WiFi TR Enterprise, basados en la amplia experiencia aportada por las innumerables instalaciones WiFi vendidas y realizadas con puntos de acceso EK.



La serie TR Enterprise está basada en un diseño hardware muy potente sobre el que se ha desarrollado un software capaz de responder a las demandas más exigentes del mercado en materia de conectividad, velocidad de conexión, concurrencia de usuarios y alta demanda de servicios multimedia (vídeos HD, streaming, online gaming,...). Hoteles, hospitales, oficinas, instalaciones industriales, centros comerciales, viviendas,... allí donde las exigencias de conectividad requieran una solución profesional de conectividad, la serie TR Enterprise es la elección adecuada.



DC
LED
WAN
POE
LAN
RESET

**DONDE LAS EXIGENCIAS DE
CONECTIVIDAD REQUIERAN UNA
SOLUCIÓN PROFESIONAL DE
CONECTIVIDAD, LA SERIE TR
ENTERPRISE ES LA ELECCIÓN ADECUADA**

Puntos fuertes de la Serie TR Enterprise

- IEEE 802.11ac Wave 2
- Capacidades de transmisión desde 1300Mbps (dual-band) hasta 2200Mbps (tri-band)
- Tecnología MU-MIMO para comunicación simultánea con múltiples dispositivos.
- Hasta 8 spatial streams para alta concurrencia de usuarios simultáneos
- Tecnología Beamforming con adaptación del haz de transmisión inalámbrica
- Roaming 802.11k/v/r
- Soportan SSID Broadcasting y múltiples SSID
- Priorización de red 5GHz para descongestión de la banda 2,4GHz
- Posibilidad de aislamiento de usuarios/dispositivos
- Programación simple a través de interfaz web en varios idiomas
- Asistente de configuración interactivo que proporciona mensajes de ayuda contextual
- Alta potencia inalámbrica ajustable
- 2 puertos LAN GE (10/100/1000Mbps)
- Alimentación PoE 802.3at 48Vdc o autónoma con alimentador externo
- Facilidad de instalación a techo o pared
- Carcasa de alta calidad con alta disipación de calor. Adecuada para cualquier tipo de entorno (-30°C – 70°C)
- Posibilidad de gestión y aprovisionamiento centralizado a través de las controladoras EK (UC TRB, UC TR y UC HS)
- Puntos de acceso combinables con el hotspot y auditoría de red EK (CM HS y HS BASIC)

802.11ac
Wave 2

MU-MIMO

8 spatial
streams

Fast
roaming
802.11k/v/r

2 x GE
LAN
PORTS

5GHz
PRIORITIZATION

Asistente de
configuración
interactivo



SERIE TR ENTERPRISE

| Artículo | TR 1300 |
|--------------------------------------|--|
| Código | 331000 |
| Hardware: | |
| Chipset | Qualcomm IPQ4019+QCA9886+QCA8075 |
| Estándares | 802.11ac/b/g/n, MIMO technology |
| DDR3 | 512MB |
| Flash | 32MB |
| Frecuencias 2.4GHz | 2.4GHz - 2.484GHz |
| Estándares 2.4GHz | 802.11b/g/n |
| Frecuencias 5GHz | IPQ4019: 5.150GHz-5.320GHz QCA9886: 5.500GHz-5.825GHz |
| Estándares 5GHz | 802.11 a/n/ac |
| Interfaces | 1 puerto RJ45 WAN 10/100 /1000Mbps |
| | 1 puert RJ45 LAN 10/100 /1000Mbps |
| | Botón de reset |
| Antenas | Antena interna MIMO 3dBi |
| Velocidad WiFi | 1300Mbps (400Mbps 2.4GHz + 900Mbps 5GHz) |
| Número de usuarios estimados | 64 |
| Potencia RF | <25dBm |
| Alimentación DC | 12V 2A |
| PoE | 48V (IEEE 802.3at) |
| LED light | Sys. WAN, LAN |
| Consumo máximo | <24W |
| Dimensiones | 198mm x 198mm x 41.02mm |
| Peso | 786.7g |
| Características firmware | |
| Modos de funcionamiento | Wireless AP, Gateway (Dynamic IP/Static IP/ PPPoE), repetidor WiFi, modo WISP |
| Funciones inalámbricas | Múltiples funciones SSID: 2.4GHz: 4; 5.8GHz: 8 |
| | Soporta SSID ocultas |
| | Roaming estándares 802.11 k/v/r |
| | Priorización red 5GHz |
| | Seguridad WiFi: Abierta, WPA, WPA2PSK, TKIPAES, WAP2_EAP, 802.1x |
| | MAC filter |
| | Soporta Wi-Fi time on/off para ahorro de energía |
| | Posibilidad de aislamiento de usuarios |
| | Potencia RF ajustable |
| | Soporta limitación máxima de usuarios conectados |
| Funcionalidades networking | VLAN settings |
| | Posibilidad de gestión y aprovisionamiento centralizado a través de las controladoras EK (UC TRB, UC TR y UC HS) |
| Gestión del dispositivo | Back-up configuración |
| | Recuperación de configuración |
| | Reset / Predeterminado de fábrica |
| | Reboot del dispositivo |
| | Gestión de contraseñas |
| | Actualización de firmware |
| System log | |
| Programación a través de gestión web | |
| Protocolos | IPv4 |
| Otros | |
| Temperatura de funcionamiento | -30-70°C Humedad: 5%-95% |

TR 1300

- IEEE 802.11ac Wave 2
- Capacidad de transmisión 1300Mbps (dual-band)
- Tecnología MU-MIMO para comunicación simultánea con múltiples dispositivos.
- Hasta 8 spatial streams para alta concurrencia de usuarios simultáneos
- Tecnología Beamforming con adaptación del haz de transmisión inalámbrica
- Fast roaming 802.11k/v/r
- Soportan SSID Broadcasting y múltiples SSID
- Priorización de red 5GHz para descongestión de la banda 2.4GHz
- Posibilidad de aislamiento de usuarios/dispositivos
- Programación simple a través de interfaz web en varios idiomas
- Alta potencia inalámbrica ajustable
- 2 puertos LAN GE (10/100/1000Mbps)
- Alimentación PoE 802.3at 48Vdc o autónoma con alimentador externo
- Facilidad de instalación a techo o pared
- Carcasa de alta calidad con alta disipación de calor. Adecuada para cualquier tipo de entorno (-30°C ~ 70°C)
- Posibilidad de gestión y aprovisionamiento centralizado a través de las controladoras EK (UC TRB, UC TR y UC HS)
- Puntos de acceso combinables con el hotspot y auditoría de red EK (CM HS y HS BASIC)



SERIE TR ENTERPRISE

Ek



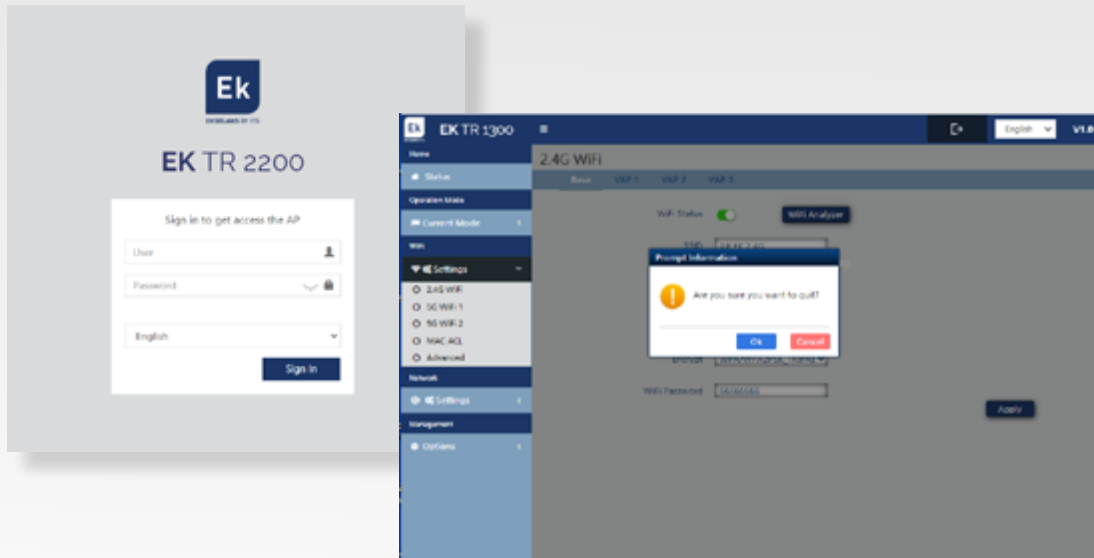
TR 2200

- IEEE 802.11ac Wave 2
- Capacidad de transmisión 2200Mbps (tri-band)
- Tecnología MU-MIMO para comunicación simultánea con múltiples dispositivos.
- Hasta 8 spatial streams para alta concurrencia de usuarios simultáneos
- Tecnología Beamforming con adaptación del haz de transmisión inalámbrica
- Fast roaming 802.11k/v/r
- Soportan SSID Broadcasting y múltiples SSID
- Priorización de red 5GHz para descongestión de la banda 2.4GHz
- Posibilidad de aislamiento de usuarios/dispositivos
- Programación simple a través de interfaz web en varios idiomas
- Alta potencia inalámbrica ajustable
- 2 puertos LAN GE (10/100/1000Mbps)
- Alimentación PoE 802.3at 48Vdc o autónoma con alimentador externo
- Facilidad de instalación a techo o pared
- Carcasa de alta calidad con alta disipación de calor. Adecuada para cualquier tipo de entorno (-30°C ~ 70°C)
- Posibilidad de gestión y aprovisionamiento centralizado a través de las controladoras EK (UC TRB, UC TR y UC HS)
- Puntos de acceso combinables con el hotspot y auditoría de red EK (CM HS y HS BASIC)

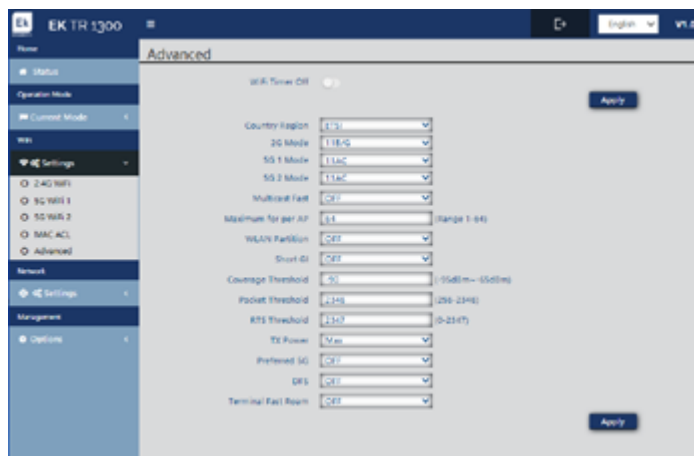


| Artículo | TR 2200 |
|-------------------------------|--|
| Código | 331001 |
| Hardware: | |
| Chipset | Qualcomm IPQ4019+QCA9886+QCA8075 |
| Estándares | 802.11ac/b/g/n, MIMO technology |
| DDR3 | 512MB |
| Flash | 32MB |
| Frecuencias 2.4GHz | 2.4GHz - 2.484GHz |
| Estándares 2.4GHz | 802.11b/g/n |
| Frecuencias 5GHz | IPQ4019: 5.150GHz-5.320GHz QCA9886: 5.500GHz-5.825GHz |
| Estándares 5GHz | 802.11 a/n/ac |
| Interfaces | 1 puerto RJ45 WAN 10/100 /1000Mbps |
| | 1 puert RJ45 LAN 10/100 /1000Mbps |
| | Botón de reset |
| Antenas | Antena interna MIMO 3dBi |
| Velocidad WiFi | 2200Mbps (400Mbps 2.4GHz + 900Mbps 5G + 900Mbps 5GHz) |
| Número de usuarios estimados | 64 |
| Potencia RF | <25dBm |
| Alimentación DC | 12V 2A |
| PoE | 48V (IEEE 802.3at) |
| LED light | Sys, WAN, LAN |
| Consumo máximo | <24W |
| Dimensiones | 198mm x 198mm x 41.02mm |
| Peso | 786.7g |
| Características firmware | |
| Modos de funcionamiento | Wireless AP, Gateway (Dynamic IP/Static IP/PPPoE), repetidor WiFi, modo WISP |
| Funciones inalámbricas | Múltiples funciones SSID: 2.4GHz: 4; 5.8GHz: 8 |
| | Soporta SSID ocultas |
| | Roaming estándares 802.11 k/v/r |
| | Priorización red 5GHz |
| | Seguridad WiFi: Abierta, WPA, WPA2PSK, TKIPAES, WAP2_EAP, 802.1x |
| | MAC filter |
| | Soporta Wi-Fi time on/off para ahorro de energía |
| | Posibilidad de aislamiento de usuarios |
| | Potencia RF ajustable |
| | Soporta limitación máxima de usuarios conectados |
| Funcionalidades networking | VLAN settings |
| | Posibilidad de gestión y aprovisionamiento centralizado a través de las controladoras EK (UC TRB, UC TR y UC HS) |
| Gestión del dispositivo | Back-up configuración |
| | Recuperación de configuración |
| | Reset / Predeterminado de fábrica |
| | Reboot del dispositivo |
| | Gestión de contraseñas |
| | Actualización de firmware |
| System log | |
| | Programación a través de gestión web |
| Protocolos | IPv4 |
| Otros | |
| Temperatura de funcionamiento | -30-70°C Humedad: 5%-95% |

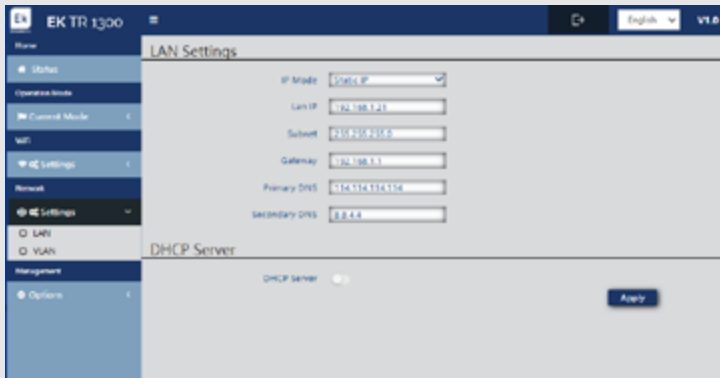
SERIE TR ENTERPRISE. SISTEMA PROFESIONAL DE PUNTOS DE ACCESO WIFI.



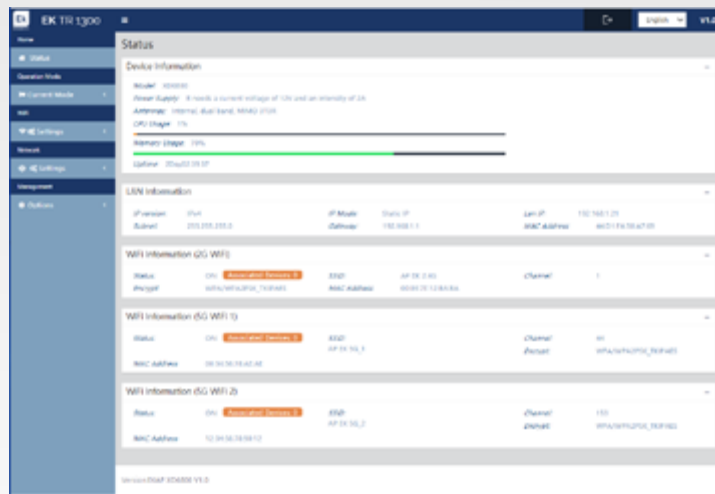
LOGIN & LOGOUT



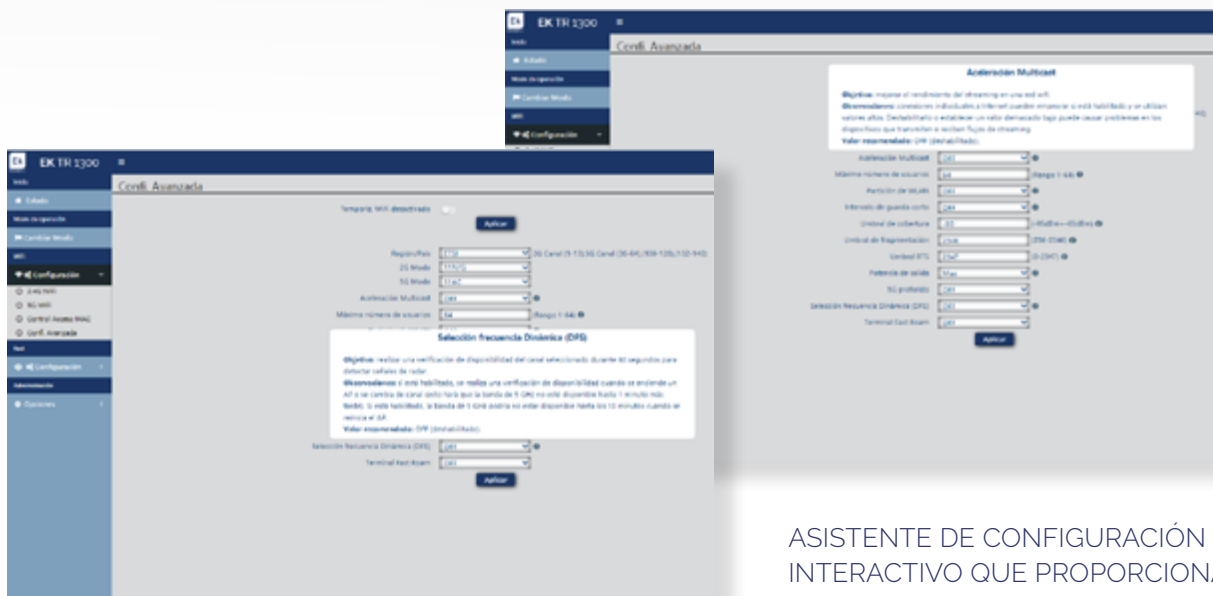
AJUSTES AVANZADOS



AJUSTES DE RED



ESTADO DEL DISPOSITIVO



ASISTENTE DE CONFIGURACIÓN INTERACTIVO QUE PROPORCIONA MENSAJES DE AYUDA CONTEXTUAL



EKSELANS BY ITS

EKSELANS by ITS

ITS Partner O.B.S. S.L

Av. Cerdanyola 79-91 Local C

08172 Sant Cugat del Vallès

Barcelona (España)

Tel: +34 93 583 95 43

info@ek.plus

www.ek.plus