

Ek

EKSELANS BY ITS

**SERIE TR
ENTERPRISE.
SISTEMA
PROFESIONAL
DE PUNTOS DE
ACCESO WIFI**

ENTRA EN EL MUNDO EK



SERIE TR ENTERPRISE. SISTEMA PROFESIONAL DE PUNTOS DE ACCESO WIFI.

TR ENTERPRISE
PROFESSIONAL WIFI
ACCESS POINTS



El equipo de I+D de Ekselans by ITS ha desarrollado íntegramente la nueva serie de puntos de acceso WiFi TR Enterprise, basados en la amplia experiencia aportada por las innumerables instalaciones WiFi vendidas y realizadas con puntos de acceso EK.



La serie TR Enterprise está basada en un diseño hardware muy potente sobre el que se ha desarrollado un software capaz de responder a las demandas más exigentes del mercado en materia de conectividad, velocidad de conexión, concurrencia de usuarios y alta demanda de servicios multimedia (vídeos HD, streaming, online gaming,...). Hoteles, hospitales, oficinas, instalaciones industriales, centros comerciales, viviendas,... allí donde las exigencias de conectividad requieran una solución profesional de conectividad, la serie TR Enterprise es la elección adecuada.



DC
LED
WAN
POE
LAN
RESET

**DONDE LAS EXIGENCIAS DE
CONECTIVIDAD REQUIERAN UNA
SOLUCIÓN PROFESIONAL DE
CONECTIVIDAD, LA SERIE TR
ENTERPRISE ES LA ELECCIÓN ADECUADA**

Puntos fuertes de la Serie TR Enterprise

- IEEE 802.11ac Wave 2
- Capacidades de transmisión desde 1300Mbps (dual-band) hasta 2200Mbps (tri-band)
- Tecnología MU-MIMO para comunicación simultánea con múltiples dispositivos.
- Hasta 8 spatial streams para alta concurrencia de usuarios simultáneos
- Tecnología Beamforming con adaptación del haz de transmisión inalámbrica
- Roaming 802.11k/v/r
- Soportan SSID Broadcasting y múltiples SSID
- Priorización de red 5GHz para descongestión de la banda 2,4GHz
- Posibilidad de aislamiento de usuarios
- Programación simple a través de interfaz web en varios idiomas
- Asistente de configuración interactivo que proporciona mensajes de ayuda contextual
- Alta potencia inalámbrica ajustable
- 2 puertos LAN GE (10/100/1000Mbps)
- Alimentación PoE 802.3at 48Vdc o autónoma con alimentador externo
- Facilidad de instalación a techo o pared
- Carcasa de alta calidad con alta disipación de calor. Adecuada para cualquier tipo de entorno (-30°C – 70°C)
- Posibilidad de gestión y aprovisionamiento centralizado a través de las controladoras EK (UC TRB, UC TR y UC HS)
- Puntos de acceso combinables con el hotspot y auditoría de red EK (CM HS y HS BASIC)

802.11ac
Wave 2

MU-MIMO

8 spatial
streams

Roaming
802.11k/v/r

2 x GE
LAN
PORTS

5GHz
PRIORITIZATION

Asistente de
configuración
interactivo



SERIE TR ENTERPRISE

Artículo	TR 1300
Código	331000
Hardware:	
Chipset	Qualcomm IPQ4019+QCA9886+QCA8075
Estándares	802.11ac/b/g/n, MIMO technology
DDR3	512MB
Flash	32MB
Frecuencias 2.4GHz	2.4GHz - 2.484GHz
Estándares 2.4GHz	802.11b/g/n
Frecuencias 5GHz	IPQ4019: 5.150GHz-5.320GHz QCA9886: 5.500GHz-5.825GHz
Estándares 5GHz	802.11 a/n/ac
Interfaces	1 puerto RJ45 WAN 10/100 /1000Mbps
	1 puerto RJ45 LAN 10/100 /1000Mbps
	Botón de reset
Antenas	Antena interna MIMO 3dBi
Velocidad WiFi	1300Mbps
Número de usuarios estimados	100+
Potencia RF	<25dBm
Alimentación DC	12V 2A
PoE	48V (IEEE 802.3at)
LED light	Sys. WAN, LAN
Consumo máximo	<24W
Dimensiones	198mm x 198mm x 41.02mm
Peso	Net weight: 786.7g
Características firmware	
Modos de funcionamiento	Wireless AP, Gateway (Dynamic IP/Static IP/ PPPoE), repetidor WiFi, modo WISP
Funciones inalámbricas	Multiple SSID functions: 2.4GHz: 4; 5.8GHz: 8
	Soporta SSID ocultas
	Roaming estándares 802.11 k/v/r
	Priorización red 5GHz
	Seguridad WiFi: Abierta, WPA, WPA2PSK, TKIPAES, WAP2_EAP, 802.1x
	Support MAC filter
	Soporta Wi-Fi time on/off para ahorro de energía
	Posibilidad de aislamiento de usuarios
	Potencia RF ajustable
	Soporta limitación máxima de usuarios conectados
Funcionalidades networking	VLAN settings
	Posibilidad de gestión y aprovisionamiento centralizado a través de las controladoras EK (UC TRB, UC TR y UC HS)
Gestión del dispositivo	Back-up the configuration
	Recuperación de configuración
	Reset / Factory default
	Reboot del dispositivo
	Gestión de contraseñas
	Actualización de firmware
System log	
Programación a través de web management	
Protocolos	IPv4
Otros	
Temperatura de funcionamiento	Operating Temperature: -20~55 Limit working temperature: -30~70 Storage Temperature: -40~70 Humidity: 5%~95% non-condensing

TR 1300

- IEEE 802.11ac Wave 2
- Capacidades de transmisión desde 1300Mbps (dual-band) hasta 2200Mbps (tri-band)
- Tecnología MU-MIMO para comunicación simultánea con múltiples dispositivos.
- Hasta 8 spatial streams para alta concurrencia de usuarios simultáneos
- Tecnología Beamforming con adaptación del haz de transmisión inalámbrica
- Roaming 802.11k/v/r
- Soportan SSID Broadcasting y múltiples SSID
- Priorización de red 5GHz para descongestión de la banda 2.4GHz
- Posibilidad de aislamiento de usuarios
- Programación simple a través de interfaz web en varios idiomas
- Alta potencia inalámbrica ajustable
- 2 puertos LAN GE (10/100/1000Mbps)
- Alimentación PoE 802.3at 48Vdc o autónoma con alimentador externo
- Facilidad de instalación a techo o pared
- Carcasa de alta calidad con alta disipación de calor. Adecuada para cualquier tipo de entorno (-30°C ~ 70°C)
- Posibilidad de gestión y aprovisionamiento centralizado a través de las controladoras EK (UC TRB, UC TR y UC HS)
- Puntos de acceso combinables con el hotspot y auditoría de red EK (CM HS y HS BASIC)



SERIE TR ENTERPRISE

Ek



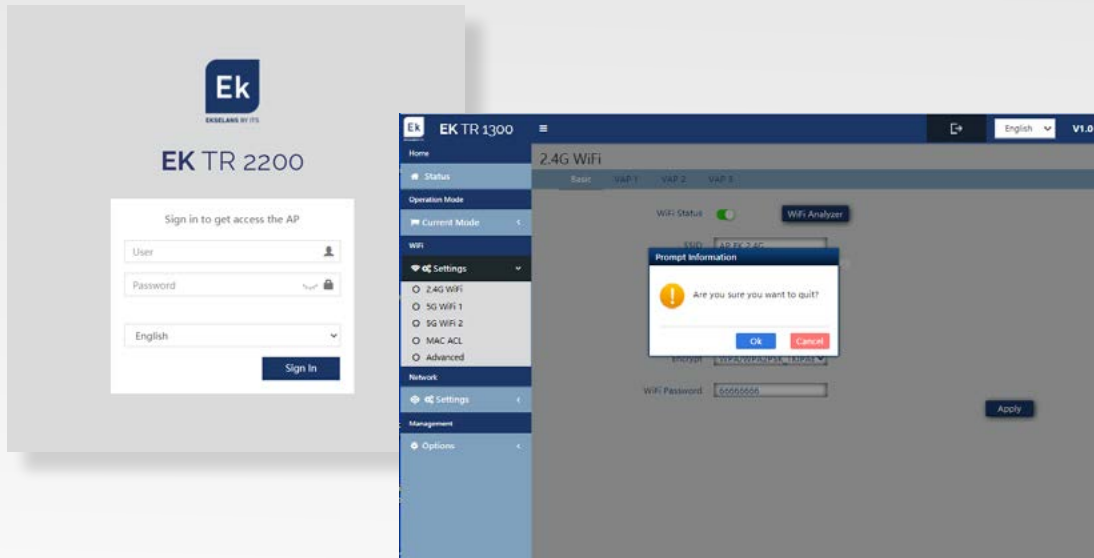
TR 2200

- IEEE 802.11ac Wave 2
- Capacidades de transmisión desde 1300Mbps (dual-band) hasta 2200Mbps (tri-band)
- Tecnología MU-MIMO para comunicación simultánea con múltiples dispositivos.
- Hasta 8 spatial streams para alta concurrencia de usuarios simultáneos
- Tecnología Beamforming con adaptación del haz de transmisión inalámbrica
- Roaming 802.11k/v/r
- Soportan SSID Broadcasting y múltiples SSID
- Priorización de red 5GHz para descongestión de la banda 2.4GHz
- Posibilidad de aislamiento de usuarios
- Programación simple a través de interfaz web en varios idiomas
- Alta potencia inalámbrica ajustable
- 2 puertos LAN GE (10/100/1000Mbps)
- Alimentación PoE 802.3at 48Vdc o autónoma con alimentador externo
- Facilidad de instalación a techo o pared
- Carcasa de alta calidad con alta disipación de calor. Adecuada para cualquier tipo de entorno (-30°C ~ 70°C)
- Posibilidad de gestión y aprovisionamiento centralizado a través de las controladoras EK (UC TRB, UC TR y UC HS)
- Puntos de acceso combinables con el hotspot y auditoría de red EK (CM HS y HS BASIC)

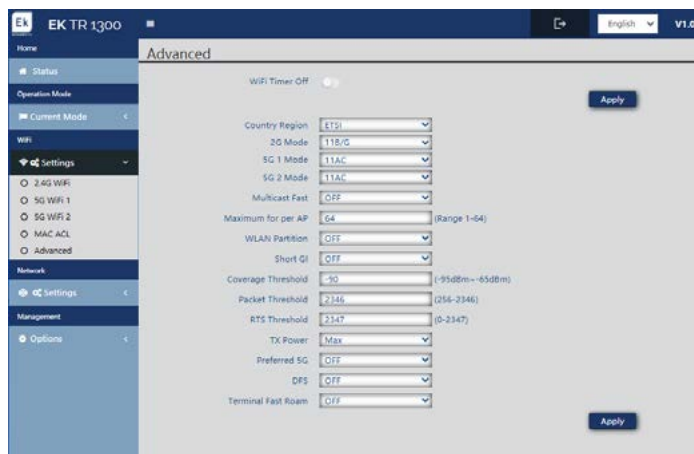


Artículo	TR 2200
Código	331001
Hardware:	
Chipset	Qualcomm IPQ4019+QCA9886+QCA8075
Estándares	802.11ac/b/g/n, MIMO technology
DDR3	512MB
Flash	32MB
Frecuencias 2.4GHz	2.4GHz - 2.484GHz
Estándares 2.4GHz	802.11b/g/n
Frecuencias 5GHz	IPQ4019: 5.150GHz~5.320GHz QCA9886: 5.500GHz~5.825GHz
Estándares 5GHz	802.11 a/n/ac
Interfaces	1 puerto RJ45 WAN 10/100 /1000Mbps
	1 puert RJ45 LAN 10/100 /1000Mbps
	Botón de reset
Antenas	Antena interna MIMO 3dBi
Velocidad WiFi	2200Mbps
Número de usuarios estimados	100+
Potencia RF	<25dBm
Alimentación DC	12V 2A
PoE	48V (IEEE 802.3at)
LED light	Sys, WAN, LAN
Consumo máximo	<24W
Dimensiones	198mm x 198mm x 41.02mm
Peso	Net weight: 786.7g
Características firmware	
Modos de funcionamiento	Wireless AP, Gateway (Dynamic IP/Static IP/ PPPoE), repetidor WiFi, modo WISP
Funciones inalámbricas	Multiple SSID functions: 2.4GHz: 4; 5.8GHz: 8
	Soporta SSID ocultas
	Roaming estándares 802.11 k/v/r
	Priorización red 5GHz
	Seguridad WiFi: Abierta, WPA, WPA2PSK, TKIPAES, WAP2_EAP, 802.1x
	Support MAC filter
	Soporta Wi-Fi time on/off para ahorro de energía
	Posibilidad de aislamiento de usuarios
	Potencia RF ajustable
	Soporta limitación máxima de usuarios conectados
Funcionalidades networking	VLAN settings
	Posibilidad de gestión y aprovisionamiento centralizado a través de las controladoras EK (UC TRB, UC TR y UC HS)
Gestión del dispositivo	Back-up the configuration
	Recuperación de configuración
	Reset / Factory default
	Reboot del dispositivo
	Gestión de contraseñas
	Actualización de firmware
	System log
Programación a través de web management	
Protocolos	IPv4
Otros	
Temperatura de funcionamiento	Operating Temperature: -20~55 Limit working temperature: -30~70 Storage Temperature: -40~70 Humidity: 5%~95% non-condensing

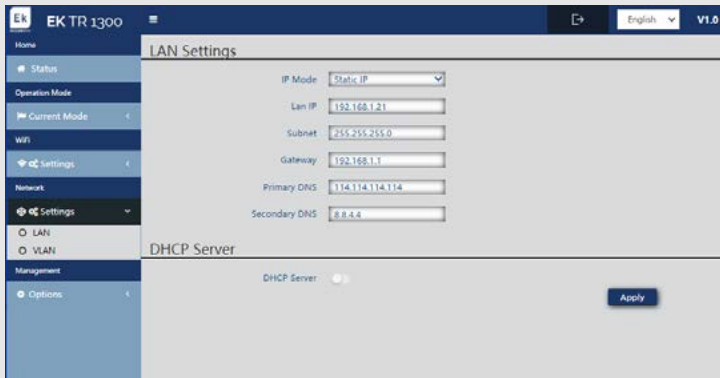
SERIE TR ENTERPRISE. SISTEMA PROFESIONAL DE PUNTOS DE ACCESO WIFI.



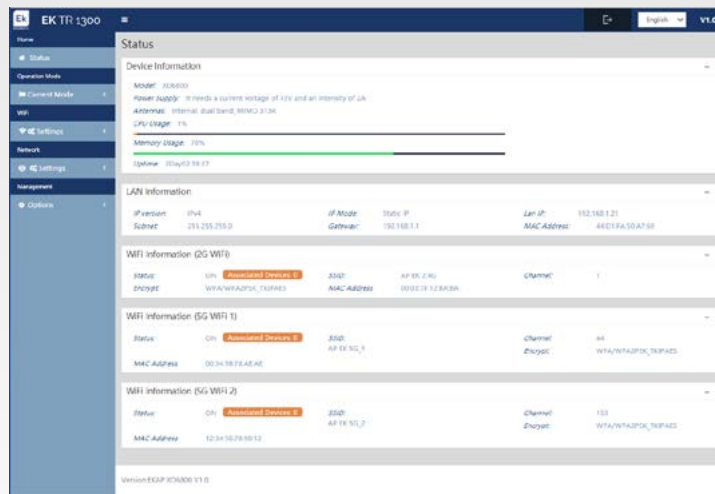
LOGIN & LOGOUT



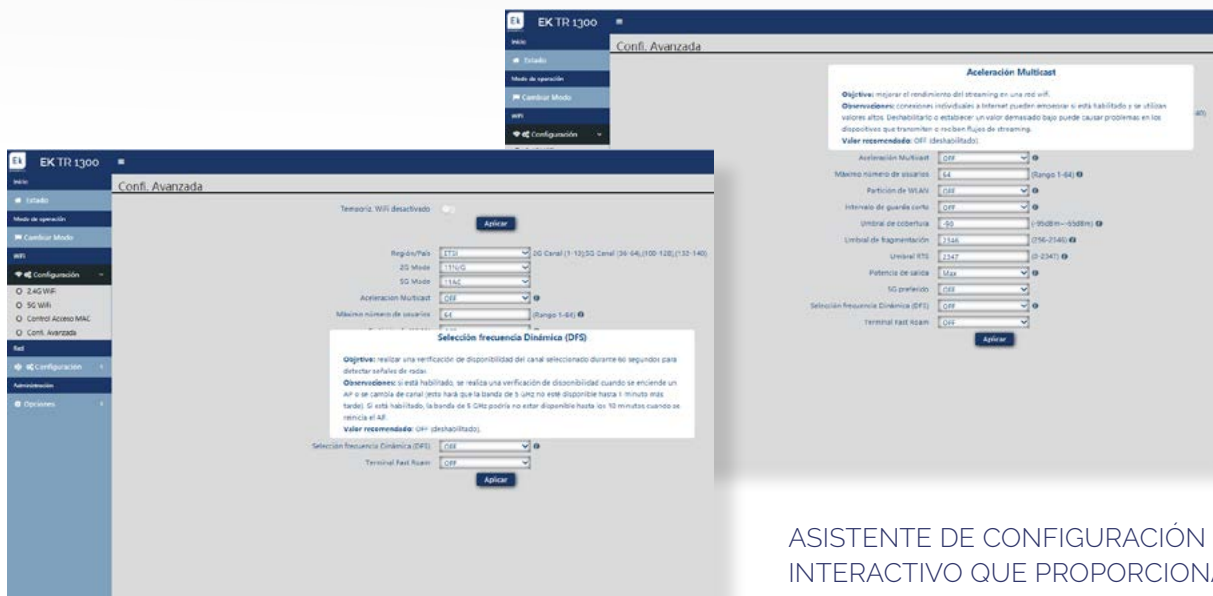
AJUSTES AVANZADOS



AJUSTES DE RED



ESTADO DEL DISPOSITIVO



ASISTENTE DE CONFIGURACIÓN INTERACTIVO QUE PROPORCIONA MENSAJES DE AYUDA CONTEXTUAL



EKSELANS BY ITS

EKSELANS by ITS

ITS Partner O.B.S. S.L

Av. Cerdanyola 79-91 Local C

08172 Sant Cugat del Vallès

Barcelona (España)

Tel: +34 93 583 95 43

info@ek.plus

www.ek.plus