

Ek

EKSELANS BY ITS

**SERIE TR
ENTERPRISE.
SISTEMA
PROFISSIONAL
DE PONTOS DE
ACESSO WI-FI**

ENTRE NO MUNDO EK



SERIE TR ENTERPRISE. SISTEMA PROFISSIONAL DE PONTOS DE ACESSO WI-FI

TR ENTERPRISE
PROFESSIONAL WIFI
ACCESS POINTS



A equipa de I&D da Ekselans by ITS desenvolveu integralmente a nova série de pontos de acesso WiFi TR Enterprise, com base na vasta experiência das inúmeras instalações Wi-Fi vendidas e implementadas com pontos de acesso EK.



A série TR Enterprise baseia-se num design de hardware muito potente sobre o qual foi desenvolvido um software capaz de responder aos requisitos mais exigentes do mercado em termos de conectividade, velocidade de conexão, capacidade de utilizadores e elevada procura por serviços multimédia (vídeos HD, streaming, online gaming, ...). Hotéis, hospitais, escritórios, instalações industriais, centros comerciais, habitação,... Onde as exigências de utilização requerem uma solução de conectividade profissional, a série TR Enterprise é a escolha certa.



DC
LED
WAN
POE
LAN
RESET

**ONDE AS EXIGÊNCIAS DE UTILIZAÇÃO
REQUEREM UMA SOLUÇÃO DE
CONECTIVIDADE PROFISSIONAL, A SÉRIE
TR ENTERPRISE É A ESCOLHA CERTA**

Pontos fortes da Série TR Enterprise

- IEEE 802.11ac Wave 2
- Capacidades de transmissão de 1300Mbps (dual-band) a 2200Mbps (tri-band)
- Tecnologia MU-MIMO para comunicação simultânea com vários dispositivos.
- Até 8 spatial streams para elevada afluência de utilizadores simultâneos
- Tecnologia de Beamforming com beam adaptativo
- Roaming 802.11k/v/r
- Suporte SSID Broadcasting e múltiplos SSID
- Priorização da rede 5GHz para descongestão da banda de 2,4GHz
- Possibilidade de isolamento do utilizadores
- Programação simples via interface web em vários idiomas
- Assistente de configuração interativa que fornece mensagens de ajuda contextual
- Alta potência sem fios ajustável
- 2 portas LAN GE (10/100/1000Mbps)
- Fonte de alimentação PoE 802.3at 48Vdc ou autónoma com alimentador externo
- Facilidade de instalação no teto ou na parede
- Caixa plástica de alta qualidade com alta dissipação de calor. Adequado para qualquer tipo de ambiente (-30°C /+ 70°C)
- Possibilidade de gestão e de aprovisionamento centralizados através de controladores EK (UC TRB, UC TR e UC HS)
- Pontos de acesso combináveis com o hotspot e auditoria da rede EK (CM HS e HS BASIC)

802.11ac
Wave 2

MU-MIMO

8 spatial
streams

Roaming
802.11k/v/r

2 x GE
LAN
PORTS

5GHz
PRIORITIZATION

Assistente de
configuração
interativa



SERIE TR ENTERPRISE

ARTIGO	TR 1300
código	331000
Hardware:	
Chipset	Qualcomm IPQ4019+QCA9886+QCA8075
Normas	802.11ac/b/g/n, tecnologia MIMO
DDR3	512MB
Flash	32MB
Frequências de 2,4GHz	2.4GHz - 2.484GHz
Padrões de 2,4GHz	802.11b/g/n
Frequências de 5GHz	IPQ4019: 5.150GHz-5.320GHz QCA9886: 5.500GHz-5.825GHz
Padrões de 5GHz	802.11 a/n/ac
Interfaces	1 porta RJ45 WAN 10/100 /1000Mbps
	1 porta RJ45 LAN 10/100/1000Mbps
	Botão de reset
Antenas	Antena interna MIMO 3dBi
Velocidade Wi-Fi	1300Mbps
Número de utilizadores estimados	100+
Potência RF	<25dBm
Alimentação DC	12V 2A
PoE	48V (IEEE 802.3at)
Indicadores LED	Sys, WAN, LAN
Consumo máximo	<24W
Dimensões	198mm x 198mm x 41.02mm
Peso	Peso líquido: 786,7g
Funcionalidades do Firmware	
Modos de funcionamento	Wireless AP, Gateway (Dynamic IP/Static IP/ PPPoE), repetidor Wi-Fi, modo WISP
Funcionalidades sem fios	Múltiplas funções SSID: 2.4GHz: 4; 5.8GHz: 8
	Suporta SSID ocultos
	Normas de roaming 802.11 k/v/r
	Priorização da rede 5GHz
	Encriptação WiFi: Aberto, WPA, WPA2PSK, TKIPAES, WAP2_EAP, 802.1x
	Suporte filtro MAC
	Suporta Wi-Fi time on/off para poupar energia
	Possibilidade de isolamento do utilizadores
Funcionalidades de networking	Potência RF ajustável
	Suporta limitação máxima de utilizadores conectados
	Configurações VLAN
Gestão de dispositivos	Possibilidade de gestão e de aprovisionamento centralizados através de controladores EK (UC TRB, UC TR e UC HS)
	Back-up da configuração
	Recuperação de configuração
	Reset / Modo de fábrica
	Reinicialização do dispositivo
	Gestão de passwords
	Atualização de Firmware
	Registo do sistema
Programação através de web management	
Protocolos	IPv4
Outros	
Temperatura de funcionamento	Temperatura de funcionamento: -20~-55 °C Temperatura de trabalho limite: -30~-70 °C Temperatura de armazenamento: -40~-70 °C Humidade: 5%-95% sem condensação

TR 1300

- IEEE 802.11ac Wave 2
- Capacidades de transmissão de 1300Mbps (dual-band) a 2200Mbps (tri-band)
- Tecnologia MU-MIMO para comunicação simultânea com vários dispositivos.
- Até 8 spatial streams para elevada afluência de utilizadores simultâneos
- Tecnologia de Beamforming com beam adaptativo
- Roaming 802.11k/v/r
- Suporte SSID Broadcasting e múltiplos SSID
- Priorização da rede 5GHz para descongestão da banda de 2,4GHz
- Possibilidade de isolamento do utilizadores
- Programação simples via interface web em vários idiomas
- Assistente de configuração interativa que fornece mensagens de ajuda contextual
- Alta potência sem fios ajustável
- 2 portas LAN GE (10/100/1000Mbps)
- Fonte de alimentação PoE 802.3at 48Vdc ou autónoma com alimentador externo
- Facilidade de instalação no teto ou na parede
- Caixa plástica de alta qualidade com alta dissipação de calor. Adequado para qualquer tipo de ambiente (-30°C /+ 70°C)
- Possibilidade de gestão e de aprovisionamento centralizados através de controladores EK (UC TRB, UC TR e UC HS)
- Pontos de acesso combináveis com o hotspot e auditoria da rede EK (CM HS e HS BASIC)



SERIE TR ENTERPRISE

Ek



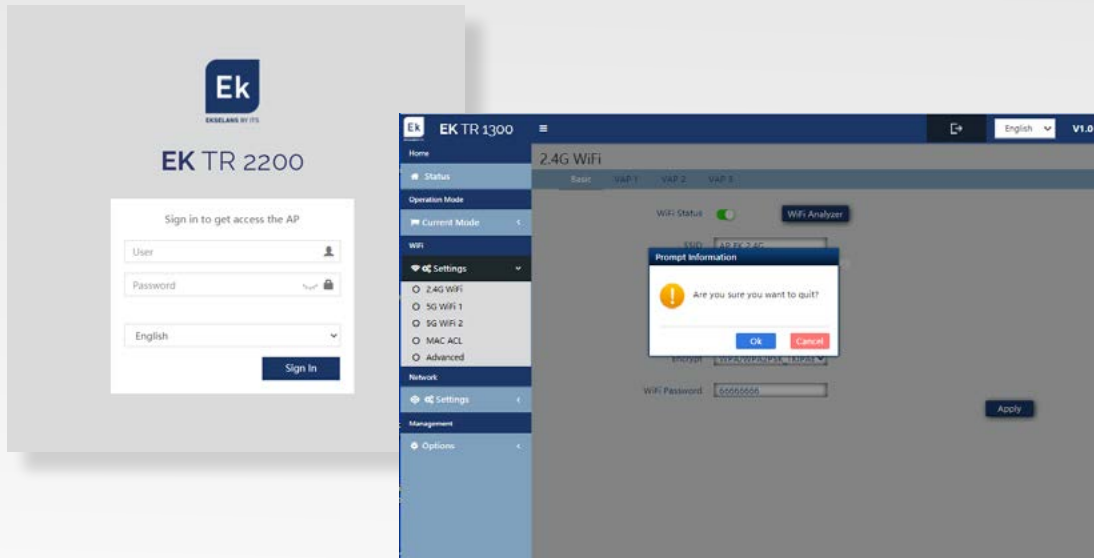
TR 2200

- IEEE 802.11ac Wave 2
- Capacidades de transmissão de 1300Mbps (dual-band) a 2200Mbps (tri-band)
- Tecnologia MU-MIMO para comunicação simultânea com vários dispositivos.
- Até 8 spatial streams para elevada afluência de utilizadores simultâneos
- Tecnologia de Beamforming com beam adaptativo
- Roaming 802.11k/v/r
- Suporte SSID Broadcasting e múltiplos SSID
- Priorização da rede 5GHz para descongestão da banda de 2,4GHz
- Possibilidade de isolamento do utilizadores
- Programação simples via interface web em vários idiomas
- Assistente de configuração interativa que fornece mensagens de ajuda contextual
- Alta potência sem fios ajustável
- 2 portas LAN GE (10/100/1000Mbps)
- Fonte de alimentação PoE 802.3at 48Vdc ou autónoma com alimentador externo
- Facilidade de instalação no teto ou na parede
- Caixa plástica de alta qualidade com alta dissipação de calor. Adequado para qualquer tipo de ambiente (-30°C /+ 70°C)
- Possibilidade de gestão e de aprovisionamento centralizados através de controladores EK (UC TRB, UC TR e UC HS)
- Pontos de acesso combináveis com o hotspot e auditoria da rede EK (CM HS e HS BASIC)

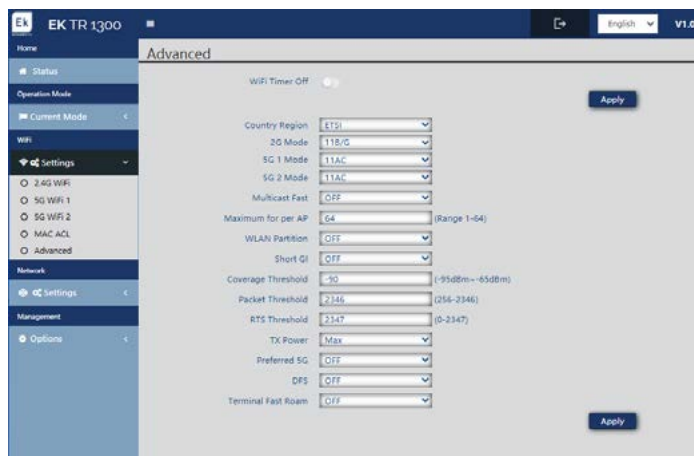


ARTIGO	TR 2200
código	331001
Hardware:	
Chipset	Qualcomm IPQ4019+QCA9886+QCA8075
Normas	802.11ac/b/g/n, tecnologia MIMO
DDR3	512MB
Flash	32MB
Frequências de 2,4GHz	2.4GHz - 2.484GHz
Padrões de 2,4GHz	802.11b/g/n
Frequências de 5GHz	IPQ4019: 5.150GHz-5.320GHz QCA9886: 5.500GHz-5.825GHz
Padrões de 5GHz	802.11 a/n/ac
Interfaces	1 porta RJ45 WAN 10/100 /1000Mbps
	1 porta RJ45 LAN 10/100/1000Mbps
	Botão de reset
Antenas	Antena interna MIMO 3dBi
Velocidade Wi-Fi	2200Mbps
Número de utilizadores estimados	100+
Potência RF	<25dBm
Alimentação DC	12V 2A
PoE	48V (IEEE 802.3at)
Indicadores LED	Sys, WAN, LAN
Consumo máximo	<24W
Dimensões	198mm x 198mm x 41,02mm
Peso	Peso líquido: 786,7g
Funcionalidades do Firmware	
Modos de funcionamento	Wireless AP, Gateway (Dynamic IP/Static IP/ PPPoE), repetidor Wi-Fi, modo WISP
Funcionalidades sem fios	Múltiplas funções SSID: 2,4GHz: 4; 5,8GHz: 8
	Suporta SSID ocultos
	Normas de roaming 802.11 k/v/r
	Priorização da rede 5GHz
	Encriptação WiFi: Aberto, WPA, WPA2PSK, TKIPAES, WAP2_EAP, 802.1x
	Suporte filtro MAC
	Suporta Wi-Fi time on/off para poupar energia
	Possibilidade de isolamento do utilizadores
Potência RF ajustável	
Suporta limitação máxima de utilizadores conectados	
Funcionalidades de networking	Configurações VLAN
	Possibilidade de gestão e de aprovisionamento centralizados através de controladores EK (UC TRB, UC TR e UC HS)
Gestão de dispositivos	Back-up da configuração
	Recuperação de configuração
	Reset / Modo de fábrica
	Reinicialização do dispositivo
	Gestão de passwords
	Atualização de Firmware
	Registo do sistema
Programação através de web management	
Protocolos	IPv4
Outros	
Temperatura de funcionamento	Temperatura de funcionamento: -20-55 °C Temperatura de trabalho limite: -30-70 °C Temperatura de armazenamento: -40-70 °C Humidade: 5%-95% sem condensação

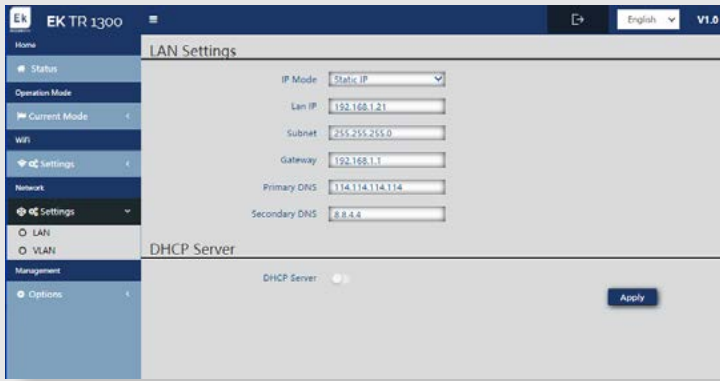
SERIE TR ENTERPRISE. SISTEMA PROFISSIONAL DE PONTOS DE ACESSO WI-FI



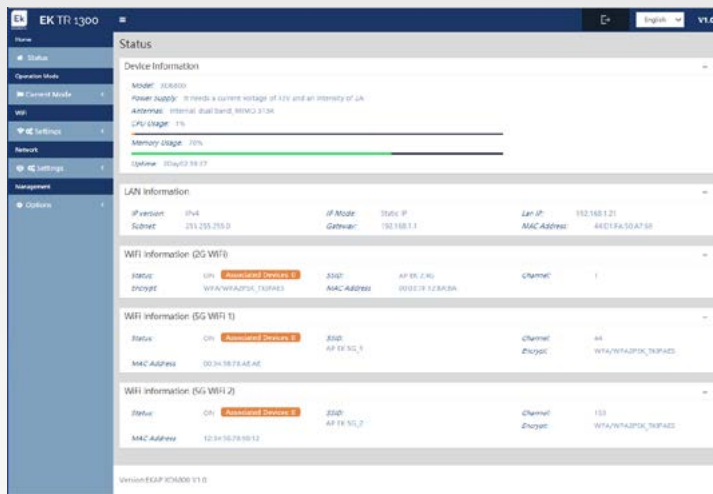
LOGIN & LOGOUT



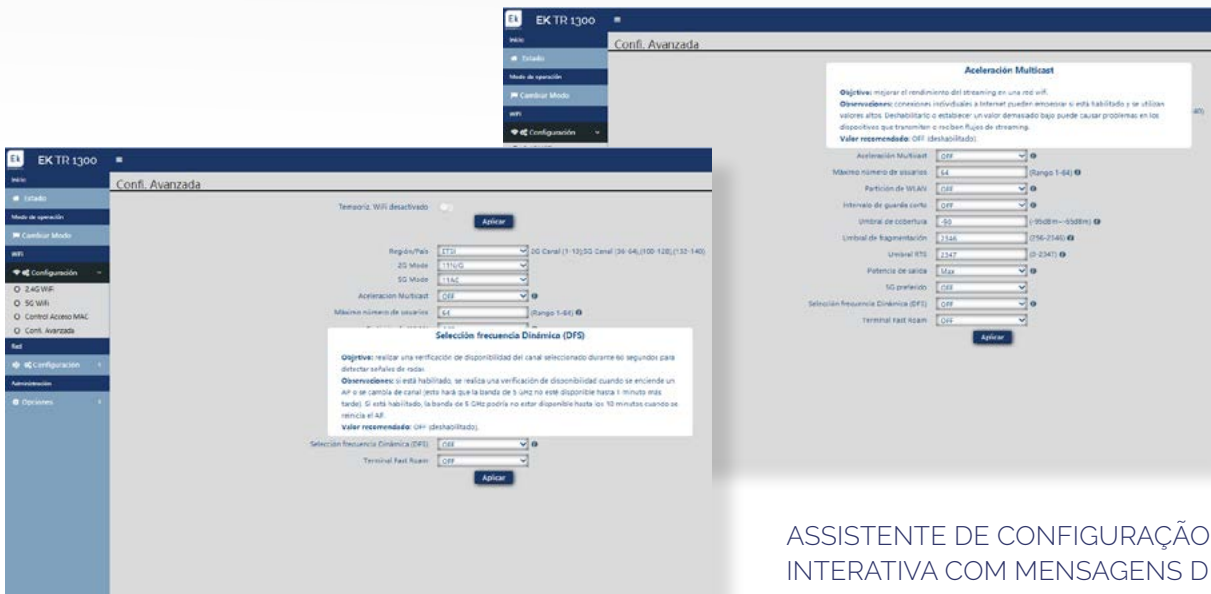
CONFIGURAÇÕES AVANÇADAS



DEFINIÇÕES DE REDE



ESTADO DO DISPOSITIVO



ASSISTENTE DE CONFIGURAÇÃO INTERATIVA COM MENSAGENS DE AJUDA CONTEXTOAL



EKSELANS BY ITS

EKSELANS by ITS

ITS Partner O.B.S. S.L

Av. Cerdanyola 79-91 Local C

08172 Sant Cugat del Vallès

Barcelona (España)

Tel: +34 93 583 95 43

info@ek.plus

www.ek.plus