

Ek

EKSELANS BY ITS

**SERIE TR
ENTERPRISE.
SISTEMA
PROFESSIONALE
ACCESS
POINT WIFI**

ENTRA NEL MONDO EK



SERIE TR ENTERPRISE. SISTEMA PROFESSIONALE ACCESS POINT WIFI

TR ENTERPRISE
PROFESSIONAL WIFI
ACCESS POINTS



Il team di ricerca e sviluppo di Ekselans by ITS ha sviluppato la nuova serie di Access Point WiFi TR Enterprise, sulla base della vasta esperienza fornita dalle innumerevoli installazioni WiFi vendute e realizzate con gli AP EK.



La serie TR Enterprise si basa su un design hardware molto potente su cui è stato sviluppato un software in grado di rispondere alle richieste più esigenti del mercato in termini di connettività, velocità di connessione, numero di utenti e alta richiesta di servizi multimediali (video HD, streaming, online giochi, ...). Hotel, ospedali, uffici, strutture industriali, centri commerciali, abitazioni, ... ovunque i requisiti di connettività richiedano una soluzione di connettività professionale, la serie TR Enterprise è la scelta giusta.



DC
LED
WAN
POE
LAN
RESET

**OVUNQUE I REQUISITI DI
CONNETTIVITÀ RICHIEDANO UNA
SOLUZIONE DI CONNETTIVITÀ
PROFESSIONALE, LA SERIE TR
ENTERPRISE È LA SCELTA GIUSTA**

Punti di forza della serie TR Enterprise

- IEEE 802.11ac Wave 2
- Capacità di trasmissione da 1300 Mbps (dual-band) a 2200 Mbps (tri-band)
- Tecnologia MU-MIMO per la comunicazione simultanea con più dispositivi.
- Fino a 8 flussi per un'elevata gestione di utenti simultanei
- Tecnologia Beamforming con adattamento del raggio di trasmissione wireless
- Roaming 802.11k / v / r
- Supporta la trasmissione SSID e più SSID
- Priorità di rete a 5 GHz per decongestionare la banda a 2,4 GHz
- Possibilità di isolamento dell'utente
- Programmazione semplice tramite interfaccia web in più lingue
- Installazione guidata interattiva che fornisce messaggi di aiuto contestuali
- Alta potenza wireless regolabile
- 2 porte LAN GE (10/100 / 1000 Mbps)
- Alimentazione PoE 802.3at 48Vdc o con alimentatore 12V esternoFacilità di installazione a soffitto o a parete
- Alloggiamento di alta qualità con elevata dissipazione del calore. Adatto a qualsiasi tipo di ambiente (-30 ° C - 70 ° C)
- Possibilità di gestione centralizzata e provisioning tramite controller EK (UC TRB, UC TR e UC HS)
- Punti di accesso combinabili con l'hotspot di rete EK e l'auditing (CM HS e HS BASIC)

**802.11ac
Wave 2**

MU-MIMO

**8 spatial
streams**

**Roaming
802.11k/v/r**

**2 x GE
LAN
PORTS**

**5GHz
PRIORITIZATION**

**Installazione
guidata
interattiva**



SERIE TR ENTERPRISE

| Articolo | TR 1300 |
|---------------------------------------|---|
| Codice | 331000 |
| Hardware: | |
| Chipset | Qualcomm IPQ4019+QCA9886+QCA8075 |
| Standard | 802.11ac/b/g/n, MIMO technology |
| DDR3 | 512MB |
| Flash | 32MB |
| Frequenza 2.4GHz | 2.4GHz - 2.484GHz |
| Standard 2.4GHz | 802.11b/g/n |
| Frequenza 5GHz | IPQ4019: 5.150GHz-5.320GHz QCA9886: 5.500GHz-5.825GHz |
| Standard 5GHz | 802.11 a/n/ac |
| Interfaccia | 1 porta RJ45 WAN 10/100 /1000Mbps |
| | 1 porta RJ45 LAN 10/100 /1000Mbps |
| | Tasto di reset |
| Antenna | Antenna interna MIMO 3dBi |
| Velocità WiFi | 1300Mbps |
| Numero di clients | 100+ |
| Potenza RF | <25dBm |
| Alimentazione DC | 12V 2A |
| PoE | 48V (IEEE 802.3at) |
| LED light | Sys, WAN, LAN |
| Consumo Max | <24W |
| Dimensione | 198mm x 198mm x 41.02mm |
| Peso | Peso netto: 786.7g |
| Specifiche firmware | |
| Modalità di funzionamento | Wireless AP, Gateway (Dynamic IP/Static IP/PPPoE), repeater WiFi, modo WISP |
| Funzioni wireless | Multiple SSID funzioni: 2.4GHz: 4; 5.8GHz: 8 |
| | Supporta SSID occulta |
| | Roaming standard 802.11 k/v/r |
| | Priorità rete 5GHz |
| | Sicurezza WiFi: Aperta, WPA, WPA2PSK, TKIPAES, WAP2_EAP, 802.1x |
| | Support MAC filter |
| | Supporta Wi-Fi time on/off per risparmio energetico |
| | Possibilità di isolamento dell'utente |
| | Potenza RF regolabile |
| | Supporta limitazione massima di utenti contemporanei |
| Funcionalidades networking | VLAN settings |
| | Possibilità di gestione centralizzata e provisioning tramite controller EK (UC TRB, UC TR y UC HS) |
| Gestión del dispositivo | Back-up di configurazione |
| | Ripristino della configurazione |
| | Reset / Factory default |
| | Reboot del dispositivo |
| | Gestione password |
| | Aggiornamento firmware |
| System log | |
| Programmazione tramite web management | |
| Protocolos | IPv4 |
| Otros | |
| Temperatura de funcionamiento | Operating Temperature: -20-55 Limit working temperature: -30-70 Storage Temperature: -40-70 Humidity: 5%-95% non-condensing |

TR 1300

- IEEE 802.11ac Wave 2
- Capacità di trasmissione da 1300 Mbps (dual-band) a 2200 Mbps (tri-band)
- Tecnologia MU-MIMO per la comunicazione simultanea con più dispositivi.
- Fino a 8 flussi per un'elevata gestione di utenti simultanei
- Tecnologia Beamforming con adattamento del raggio di trasmissione wireless
- Roaming 802.11k / v / r
- Supporta la trasmissione SSID e più SSID
- Priorità di rete a 5 GHz per decongestionare la banda a 2,4 GHz
- Possibilità di isolamento dell'utente
- Programmazione semplice tramite interfaccia web in più lingue
- Installazione guidata interattiva che fornisce messaggi di aiuto contestuali
- Alta potenza wireless regolabile
- 2 porte LAN GE (10/100 / 1000 Mbps)
- Alimentazione PoE 802.3at 48Vdc o con alimentatore 12V esternoFacilità di installazione a soffitto o a parete
- Alloggiamento di alta qualità con elevata dissipazione del calore. Adatto a qualsiasi tipo di ambiente (-30 ° C - 70 ° C)
- Possibilità di gestione centralizzata e provisioning tramite controller EK (UC TRB, UC TR e UC HS)
- Punti di accesso combinabili con l'hotspot di rete EK e l'auditing (CM HS e HS BASIC)



SERIE TR ENTERPRISE

Ek



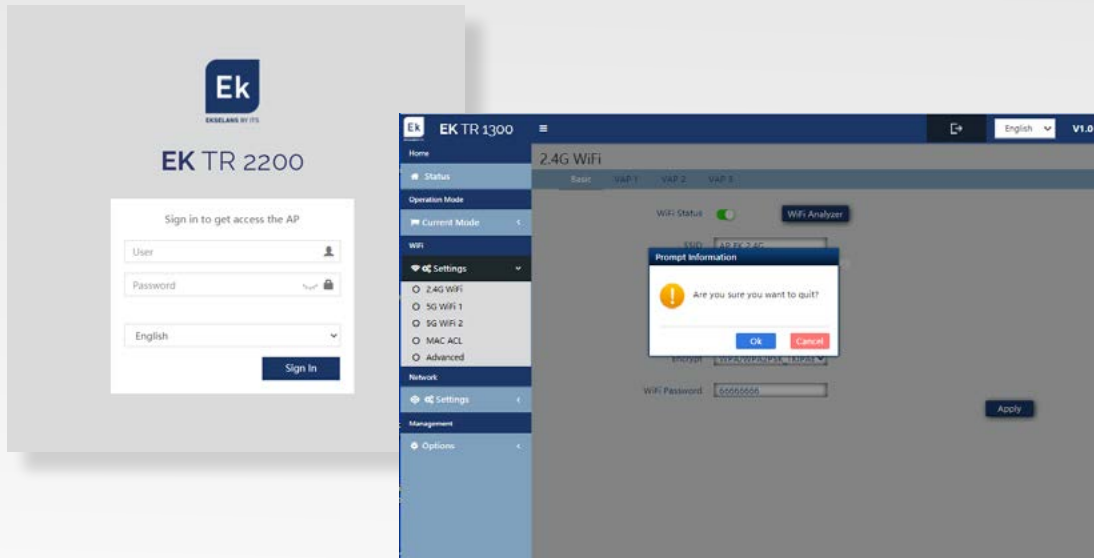
TR 2200

- IEEE 802.11ac Wave 2
- Capacità di trasmissione da 1300 Mbps (dual-band) a 2200 Mbps (tri-band)
- Tecnologia MU-MIMO per la comunicazione simultanea con più dispositivi.
- Fino a 8 flussi per un'elevata gestione di utenti simultanei
- Tecnologia Beamforming con adattamento del raggio di trasmissione wireless
- Roaming 802.11k / v / r
- Supporta la trasmissione SSID e più SSID
- Priorità di rete a 5 GHz per decongestionare la banda a 2,4 GHz
- Possibilità di isolamento dell'utente
- Programmazione semplice tramite interfaccia web in più lingue
- Installazione guidata interattiva che fornisce messaggi di aiuto contestuali
- Alta potenza wireless regolabile
- 2 porte LAN GE (10/100 / 1000 Mbps)
- Alimentazione PoE 802.3at 48Vdc o con alimentatore 12V esterno
- Facilità di installazione a soffitto o a parete
- Alloggiamento di alta qualità con elevata dissipazione del calore. Adatto a qualsiasi tipo di ambiente (-30 °C - 70 °C)
- Possibilità di gestione centralizzata e provisioning tramite controller EK (UC TRB, UC TR e UC HS)
- Punti di accesso combinabili con l'hotspot di rete EK e l'auditing (CM HS e HS BASIC)

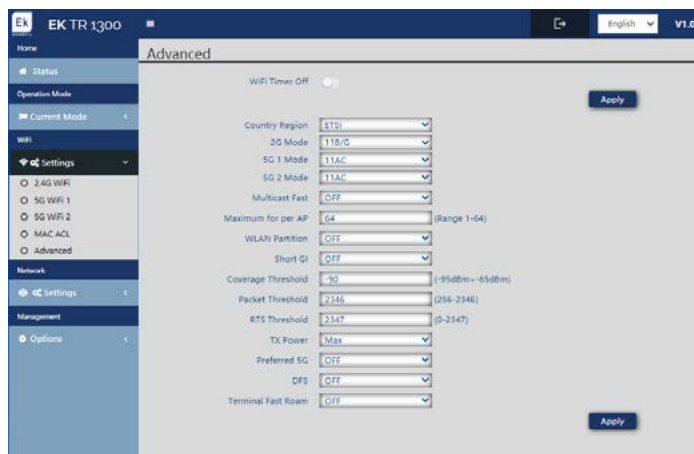


| Articolo | TR 2200 |
|-------------------------------|---|
| Codice | 331001 |
| Hardware: | |
| Chipset | Qualcomm IPQ4019+QCA9886+QCA8075 |
| Standard | 802.11ac/b/g/n, MIMO technology |
| DDR3 | 512MB |
| Flash | 32MB |
| Frequenza 2.4GHz | 2.4GHz - 2.484GHz |
| Standard 2.4GHz | 802.11b/g/n |
| Frequenza 5GHz | IPQ4019: 5.150GHz-5.320GHz QCA9886: 5.500GHz-5.825GHz |
| Standard 5GHz | 802.11 a/n/ac |
| Interfaccia | 1 porta RJ45 WAN 10/100 /1000Mbps 1 porta RJ45 LAN 10/100 /1000Mbps Tasto di reset |
| Antenna | Antenna interna MIMO 3dBi |
| Velocità WiFi | 2200Mbps |
| Numero di clients | 100+ |
| Potenza RF | <25dBm |
| Alimentazione DC | 12V 2A |
| PoE | 48V (IEEE 802.3at) |
| LED light | Sys, WAN, LAN |
| Consumo Max | <24W |
| Dimensione | 198mm x 198mm x 41.02mm |
| Peso | Peso netto: 786.7g |
| Specifiche firmware | |
| Modalità di funzionamento | Wireless AP, Gateway (Dynamic IP/Static IP/PPPoE), repeater WiFi, modo WISP |
| Funzioni wireless | Multiple SSID funzioni: 2.4GHz: 4; 5.8GHz: 8 Supporta SSID occulta Roaming standard 802.11 k/v/r Priorità rete 5GHz Sicurezza WiFi: Aperta, WPA, WPA2PSK, TKIPAES, WAP2_EAP, 802.1x Support MAC filter Supporta Wi-Fi time on/off per risparmio energetico Possibilità di isolamento dell'utente Potenza RF regolabile Supporta limitazione massima di utenti contemporanei VLAN settings |
| Funcionalidades networking | Possibilità di gestione centralizzata e provisioning tramite controller EK (UC TRB, UC TR y UC HS) |
| Gestión del dispositivo | Back-up di configurazione Ripristino della configurazione Reset / Factory default Reboot del dispositivo Gestione password Aggiornamento firmware System log Programmazione tramite web management |
| Protocolos | IPv4 |
| Otros | |
| Temperatura de funcionamiento | Operating Temperature: -20-55 Limit working temperature: -30-70 Storage Temperature: -40-70 Humidity: 5%-95% non-condensing |

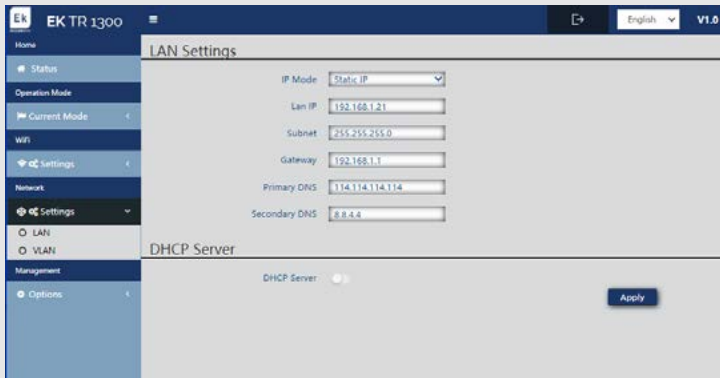
SERIE TR ENTERPRISE. SISTEMA PROFESSIONALE ACCESS POINT WIFI



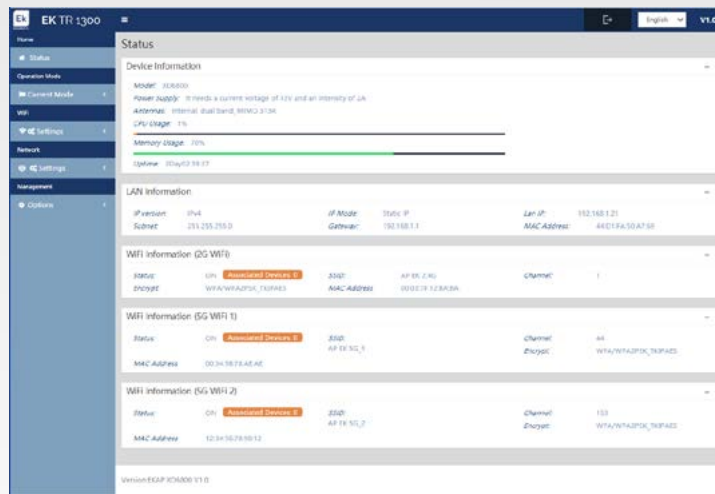
LOGIN & LOGOUT



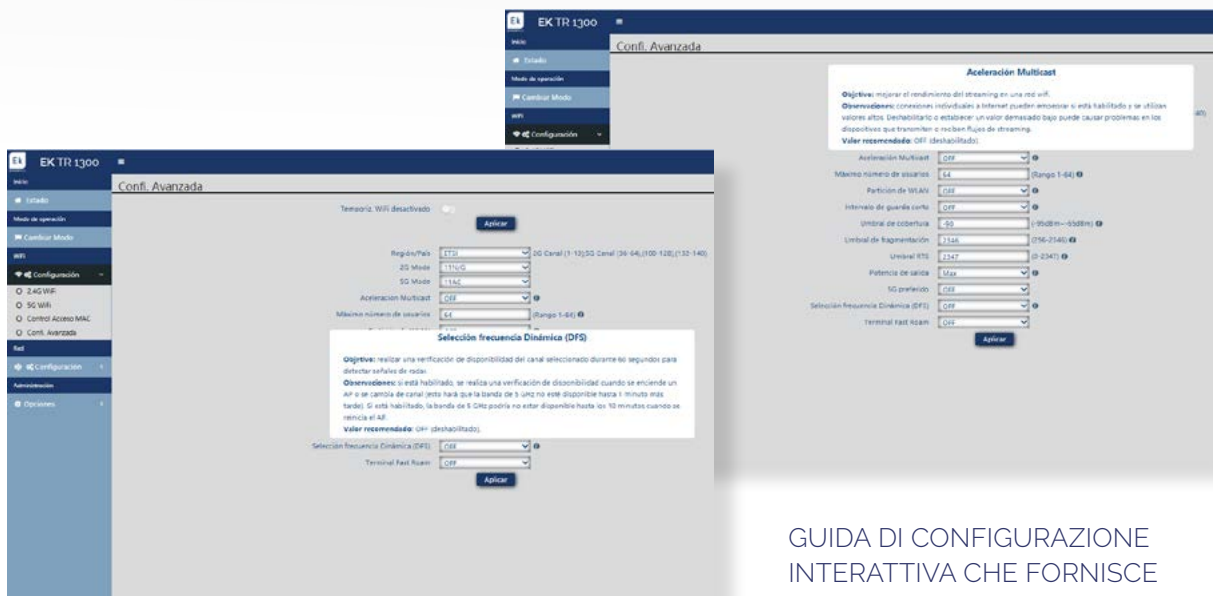
IMPOSTAZIONI AVANZATE



IMPOSTAZIONI DI RETE



STATO DEL DISPOSITIVO



GUIDA DI CONFIGURAZIONE INTERATTIVA CHE FORNISCE MESSAGGI DI AIUTO CONTESTUALI



EKSELANS BY ITS

EKSELANS by ITS

ITS Partner O.B.S. S.L

Av. Cerdanyola 79-91 Local C

08172 Sant Cugat del Vallès

Barcelona (España)

Tel: +34 93 583 95 43

info@ek.plus

www.ek.plus